

MONITOREO DE PRINCIPALES
INDICADORES ECONÓMICOS SEPTIEMBRE 2017

CRECIMIENTO ECONÓMICO MUNDIAL
(VARIACIÓN % ANUAL DEL PIB REAL)

PAIS/REGIÓN	2015	2016 <i>prl</i>	2017 <i>prl</i>
MUNDIAL	3.4	3.1	3.5
U.S.A	1.6	2.3	2.0
EURO	2.0	1.7	1.9
AMÉRICA LATINA Y EL CARIBE	0.0	-1.0	1.6
C.A *	4.0	3.6	3.7

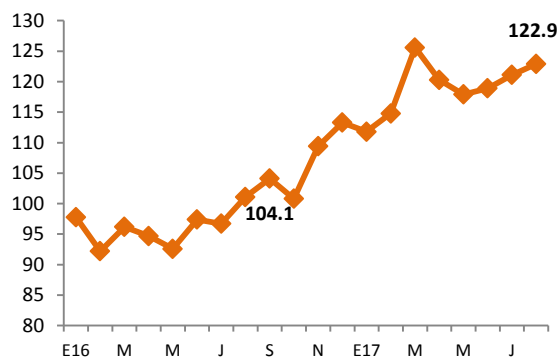
Fuente: FMI, Julio 2017

PIB TRIMESTRAL USA. VARIACIÓN, RESPECTO
AL TRIMESTRE ANTERIOR

PIB USA TRIMESTRAL	2015	2016	2017
I	0.6	0.8	1.4
II	3.9	1.4	3.0
III	2.0	3.5	
IV	1.4	2.1	

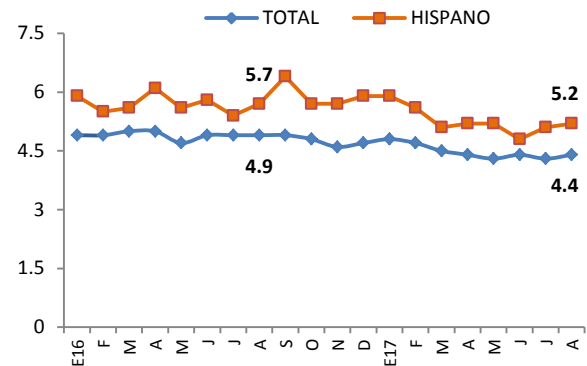
Fuente: U.S. Bureau of Economic Analysis, Agosto 2017

USA. ÍNDICE MENSUAL DE CONFIANZA
DEL CONSUMIDOR ENERO 2016-AGOSTO 2017



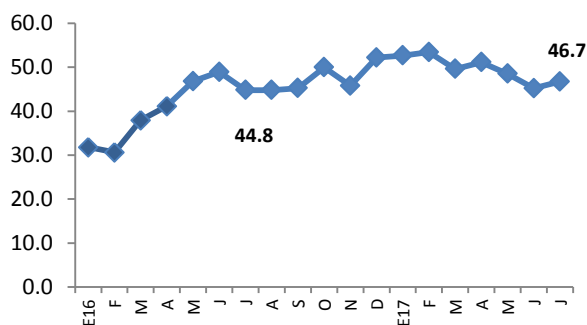
Fuente: The Conference Board

USA. TASA DE DESEMPLEO TOTAL E HISPANO
ENERO 2016- AGOSTO 2017



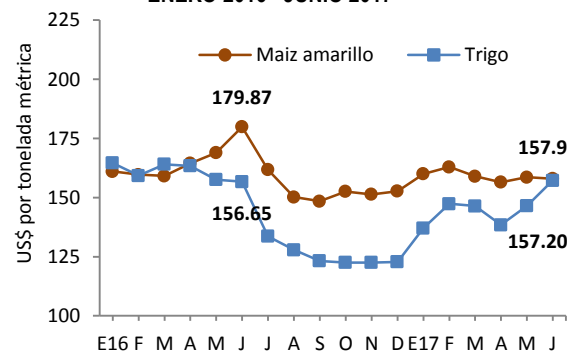
Fuente: Bureau of Labor Statistics

PRECIO PROMEDIO MENSUAL DEL BARRIL
DE PETRÓLEO (WTI) ENERO 2016-JULIO 2017



Fuente: Organization of the Petroleum Exporting Countries (OPEC)

USA, PRECIOS DE PRODUCTOS BÁSICOS
ENERO 2016 -JUNIO 2017



Fuente: IMF Primary Commodity Prices

COMENTARIOS A DESTACAR DE LA COYUNTURA ECONÓMICA

- El crecimiento de la economía del país medido por el Índice del Volumen de Actividad Económica (IVAE) es de 2.5%, mayor a la tasa que se registró en junio de 2016 (2.3%), los sectores que tiene el mayor crecimiento son industria manufacturera (1.6%), comercio (3.8%) y transporte (5.8%).
- El Índice de Precios al Consumidor (IPC) al mes de agosto de 2017 registro una tasa de inflación anual del 1.1%. El incremento se dio principalmente en los precios de los siguientes productos y servicios: Alimentos y bebidas no alcohólicas con (2.2%), transporte con (1.5%) y Alojamiento, agua, electricidad, gas y otros combustibles con (3.2%).
- Los ingresos por remesas familiares alcanzaron US\$2,873.1 millones en el período de enero a julio de 2017, con un crecimiento de 10.7% y superaron en US\$278.6 millones a las remesas recibidas en el mismo período del año anterior. En julio ingresaron US\$418.9 millones en remesas, con US\$45.5 millones más que lo registrado en el mismo mes de 2016.
- Las exportaciones totales acumularon US\$3,381.2 millones con una tasa de crecimiento de 5.3% al mes de julio de 2017, el sector azucarero contribuyo a estos resultados. Las importaciones reportan nuevamente una tasa de crecimiento interanual de 4.2% (US\$5,968.1 millones), las importaciones de bienes intermedios registraron un fuerte incremento de 9.5%, seguido de bienes de consumo con una tasa de crecimiento de 0.5%, luego de registrar ambas tasas negativas en los últimos 2 años.
- Respecto al Sector Monetario y Financiero en el mes de julio de 2017 los depósitos tuvieron un crecimiento de 6.6% y los créditos al sector privado un crecimiento de 6.1%, es decir, los depósitos superaron a los créditos otorgados al sector privado en US\$339 millones.

I. SECTOR REAL

Cuadro 1.1 Producto Interno Bruto Trimestral (PIBt) por Actividad Económica

	2016				2017
	I	II	III	IV	I
PIB trimestral (Var. % anual)	2.1	2.4	2.4	2.6	2.3
Agricultura	2.9	4.1	5.9	5.5	3.2
Industria	2.4	2.0	1.8	1.7	1.5
Construcción	1.1	1.7	2.9	3.5	3.1
Comercio	2.1	2.2	2.2	2.6	2.8
Transporte, almacenaje y comunicaciones	1.7	0.4	0.9	1.2	1.1
Servicios prestados a empresas	3.4	5.6	3.7	4.6	4.6

Fuente: BCR

Cuadro 1.2 Índice del Volumen de Actividad Económica (IVAE)

IVAE (Var. %anual)	TENDENCIA CICLO		
	Junio 2015	Junio 2016	Junio 2017
Índice General	0.6	2.3	2.5
Agricultura	-2.2	6.1	2.6
Industria Manufacturera	1.4	1.0	1.6
Electricidad, gas y agua	-2.9	0.3	-12.6
Construcción	-0.9	0.6	0.6
Comercio, Restaurante y Hoteles	-3.5	1.4	3.8
Transporte, almacenaje y comunicaciones	5.0	6.5	5.8
Bienes inmuebles y servicios prestados a empresas	2.3	0.7	0.9

Fuente: BCR

Cuadro 1.3 Consumo de cemento. Producción y consumo de energía.

	Ene-Jun-14-15		Ene-Jun-15-16		Ene-Jun-16-17	
	Volumen (miles)	Var. Acum %	Volumen (miles)	Var. Acum. (%)	Volumen (miles)	Var. Acum (%)
Consumo de cemento ¹	12.6	0.2	12.2	-2.8	12.3	1.0
Consumo de energía ²	3,225.8	2.8	3,288.2	1.9	3,286.9	-0.0
Producción de energía	2,858.6	-8.2	3,097.8	8.4	2,523.6	-18.5

¹ en miles de bolsas de 42.5 kg

² en miles de Kw/hora incluye importaciones

Fuente: BCR.

Cuadro 1.4 Inflación.

Tasa de Inflación (%)	Agosto 2015	Agosto 2016	Agosto 2017
Tasa de inflación anual	-2.0	1.0	1.1
Tasa de inflación mensual	-0.3	-0.2	-0.1
Tasa de inflación acumulada	-0.6	-0.7	1.4
Alimentos y bebidas no alcohólicas	0.8	-1.1	2.2
Prendas de vestir y calzado	-2.2	-2.3	-1.3
Alojamiento, agua, electricidad, gas y otros combustibles	-5.1	-2.3	3.2
Salud	0.4	0.6	0.6
Transporte	-1.1	0.3	1.5
Comunicaciones	-0.1	-0.3	-1.0
Bienes y servicios diversos	0.2	0.5	1.3

Fuente: BCR

Cuadro 1.5 Canasta Básica Alimentaria.

Canasta Básica Costo mensual por familia	Julio 2015	Julio 2016	Julio 2017
Urbana	205.27	200.45	203.51
Variación Anual (%)	8.3%	-2.3%	1.5%
Rural	151.03	140.77	141.38
Variación Anual (%)	13.1%	-6.8%	0.4%

Fuente: Digestyc

2. SECTOR EXTERNO

Cuadro 2.1 Remesas Familiares.

	Julio 2015	Julio 2016	Julio 2017
Flujo Acumulado (Mill. De US\$)	2,442.7	2,594.5	2,873.1
Variación Anual (%)	1.6	6.2	10.7

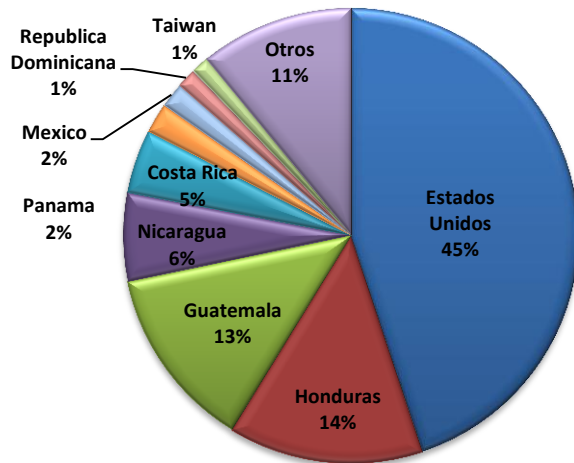
Fuente: BCR

Cuadro 2.2. Balanza Comercial-Balanza de Pagos (Mill. De US\$)

Exportaciones, Importaciones y Reservas Internacionales Netas (RIN)	Julio 2015		Julio 2016		Julio 2017	
	Valor (US\$)	Var Anual (%)	Valor (US\$)	Var Anual (%)	Valor (US\$)	Var Anual (%)
Exportaciones Totales	3,366.4	6.7	3,209.8	-4.7	3,381.2	5.3
Café	137.3	47.4	90.9	-33.8	99.0	8.8
Azúcar	165.5	33.7	93.6	-43.5	157.0	67.8
No tradicionales C.A	1,221.9	5.5	1,187.0	-2.9	1,228.7	3.5
Fuera de C.A	1,174.2	1.8	1,136.3	-3.2	1,228.6	8.1
Maquila	667.1	6.8	701.8	5.2	668.0	-4.8
Importaciones Totales	6,163.6	-2.1	5,725.7	-7.1	5,968.1	4.2
Importaciones sin petróleo	5,747.6	-0.2	5,416.3	-5.8	5,604.7	3.5
Bienes de consumo	2,232.3	-3.2	2,143.6	-4.0	2,155.0	0.5
Bienes Intermedios	2,656.9	-2.9	2,270.1	-14.6	2,484.9	9.5
Bienes de capital	881.4	7.6	964.6	9.4	978.9	1.5
Nivel de RIN (Mill. De US\$)	2,784.0	3.2	3,019.8	8.5	3,323.7	10.1

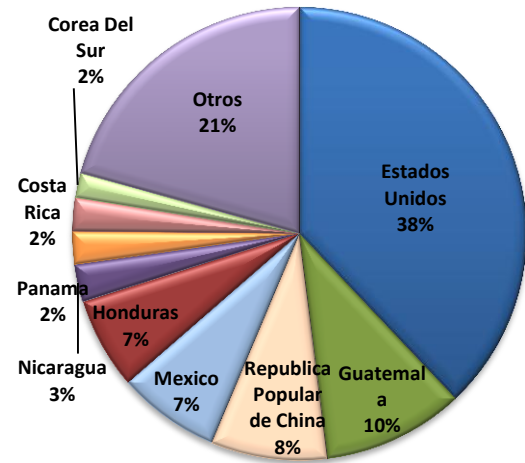
Fuente: BCR

Gráfico 1. Principales destinos de las exportaciones.
El Salvador. A Julio 2017. (En porcentaje)



Fuente: BCR.

Gráfico 2. Principales países proveedores de las importaciones.
El Salvador. A Julio 2017. (En porcentaje)



Fuente: BCR.

Cuadro 2.3 Tipos de cambio de principales socios comerciales (Moneda local respecto al dólar)

País	Agosto-15	Agosto-16	Agosto-17	Var. Agosto17 / Agosto 16
Guatemala	7.68	7.55	7.28	-3.6
Honduras	21.97	22.89	23.38	2.1
Costa Rica	537.90	551.00	574.25	4.2
Nicaragua	27.46	28.84	30.28	5.0
Unión Europea	0.89	0.89	0.84	-5.6
México	16.75	18.81	17.72	-5.8
Colombia	3075.72	2942.61	2953.38	0.4
República Dominicana	44.88	46.15	46.82	1.5

Fuente: BCR

Cuadro 2.4 Flujo de Inversión Extranjera Directa neta, por país de procedencia (Mill. de US\$)

	2016				2017
	I	II	III	IV	I
E.S: IED Total	127.8	20.4	267.9	-42.7	95.8
EE.UU	58.9	38.9	28.5	-50.6	-34.4
Centro América	-1.5	16.2	69.5	21.9	4.3
Colombia	18.8	3.6	4.1	9.7	-8.0
Panamá	-31.7	37.0	148.5	67.7	37.6
Alemania	3.6	0.5	-1.1	1.2	5.3
Luxemburgo	1.8	0.3	-1.4	4.3	6.1
Asia	-21.1	-15.5	-28.7	1.4	84.4

Fuente: BCR

Cuadro 2.5 Flujo de Inversión Extranjera Directa neta, por sector económico (Mill. de US\$)

	2016				2017
	I	II	III	IV	I
E.S: IED Total	127.8	20.4	267.9	-42.7	95.8
Industria Manufacturera	90.94	35.5	76.4	92.9	138.2
Suministro de Electricidad	9.3	-31.8	-5.3	2.6	11.0
Comercio	9.8	28.0	17.5	-17.5	11.8
Actividades Financieras y Seguros	-33.9	56.4	163.8	-45.5	-35.1

Fuente: BCR

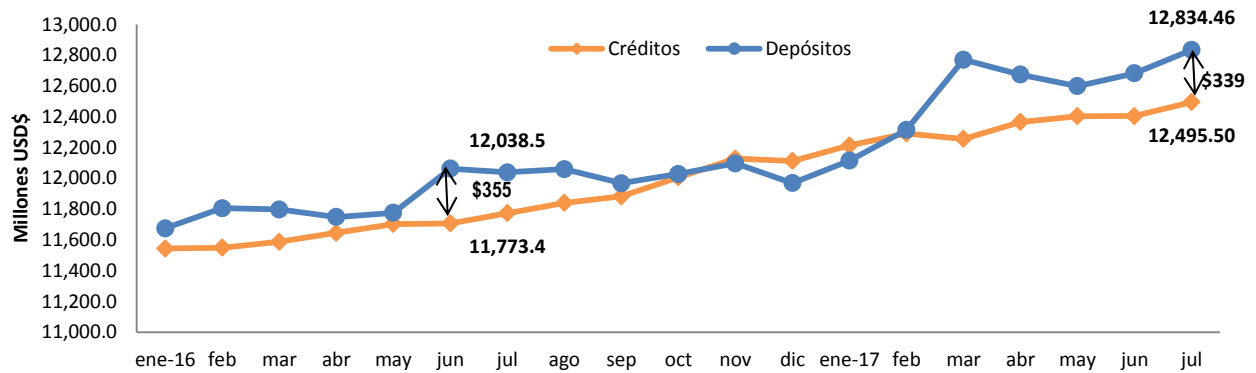
3. SECTOR MONETARIO Y FINANCIERO

Cuadro 3.1 Crédito, depósitos, tasa de interés (Mill. De US\$)

	Julio 2015	Julio 2016	Julio 2017
Crédito al sector privado Millones US\$	11,086.0	11,773.4	12,495.5
Crédito al sector privado Variación anual (%)	3.1%	6.2%	6.1%
Porcentaje de crédito Destinado al consumo	48%	48%	47%
Porcentaje de crédito Productivo	52%	52%	53%
Depósitos, liquidez (M3) Millones US\$	11,340.7	12,038.5	12,834.5
Depósitos, liquidez (M3) Variación anual (%)	3.9%	6.2%	6.6%
Tasa de interés activa a Empresas (1 año)	6.3	6.4	6.4
Tasa de interés activa a empresas (más de 1 año)	8.9	8.1	8.8
Tasa de interés pasiva (180 días)	4.2	4.5	4.4
Tasa prime U.S.A (3 meses)	3.2	3.2	3.2
Tasa LETES U.S.A (10 años)	2.2	1.5	2.3

Fuente: BCR

Gráfico 3. Depósitos y Créditos del Sistema Financiero. (Mill. de US\$)
Enero 2016- Julio 2017



Fuente: BCR

4. SECTOR FISCAL

Cuadro 4.1 Finanzas Públicas (Mill. de US\$)

	Julio 2015		Julio 2016		Julio 2017	
	Valor (US\$)	Var Anual (%) pr/	Valor (US\$)	Var Anual (%) pr/	Valor (US\$)	Var Anual (%) pr/
Ingresos tributarios netos	2,454.2	3.3	2,612.1	6.4	2,752.7	5.4
IVA (Neto)	1,049.4	2.6	1,065.4	1.5	1,088.6	2.1
ISR (Neto)	1,058.5	0.1	1,147.4	8.4	1,199.3	4.5
Gasto Corriente	2,814.4	4.2	2,813.4	-0.0	2,910.7	3.5
Consumo	1,904.4	3.9	1,916.9	0.7	1,921.0	0.2
Interés de la deuda	436.6	8.6	505.2	15.7	548.6	8.6
Transferencias Corrientes	473.4	1.4	391.2	-17.4	441.1	12.8
Ahorro Corriente	282.4	-7.1	542.5	92.1	568.0	4.7
Inversión Bruta (Mill. US\$)	342.4	-6.1	414.1	21.0	365.9	-11.6
Costo de pensiones y fideicomisos	266.3	3.5	283.6	6.5	307.0	8.2
Déficit / Superávit ¹ (Mill. US\$)	-331.9	2.1	-159.5	-51.9	-127.1	-20.3
	Julio 2015		Julio 2016		Julio 2017	
IVA declaraciones	522.5	8.7	528.5	1.1	543.5	2.8
IVA Importación	627.5	-3.9	561.0	-10.6	576.8	2.8
ISR Declaraciones	365.4	-6.2	406.2	11.2	423.0	4.1
ISR Retenciones	478.9	5.5	509.7	6.4	539.6	5.9
ISR Pago a Cuenta	233.0	1.3	243.8	4.6	250.2	2.6

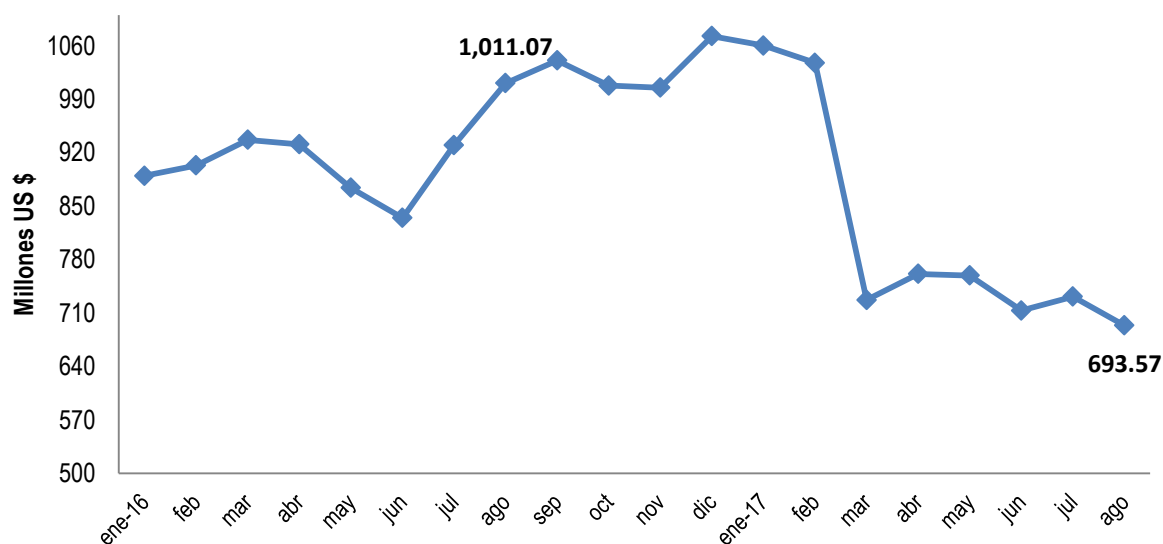
¹ Incluye donaciones y costo de pensiones. Pr/ Cifras preliminares
Fuente: BCR y Ministerio de Hacienda

Cuadro 4.2 Finanzas Públicas (Mill. de US\$)

	Julio 2015	Julio 2016	Julio 2017
Deuda Pública Total (Mill. US)	15,390.5	16,456.4	17,260.1
Sector Publico No Financiero	11,958.1	12,526.1	12,799.0
Fideicomiso de Obligaciones Previsionales (FOP Serie A)	3,275.8	3,727.1	4,288.7
Banco Central de Reserva	156.6	203.2	172.4

Fuente: BCR, Ministerio de Hacienda.

Gráfico 3. Saldo de LETES (Millones de US\$)



Fuente: Ministerio de Hacienda.

5. SECTOR LABORAL

Cuadro 5.1 Trabajadores cotizantes del sector privado al ISSS por actividad económica

No. Cotizantes	Junio-15	Junio-16	Junio-17	Var. Abs. Junio17/Junio16	Var. % Junio17/Junio16
Sector privado Total	636,496	649,643	645,863	-3,780	-0.6
Comercio	153,631	159,488	161,051	1,563	1.0
Industria	174,271	175,434	180,679	5,245	3.0
Servicios Personales	69,084	71,150	70,213	-937	-1.3
Transporte	39,369	40,781	40,871	90	0.2
Construcción	24,321	23,009	22,147	-862	-3.7
Servicios financieros	155,992	159,001	150,596	-8,405	-5.3
Otros	19,828	20,780	20,306	-474	-2.3

Fuente: Instituto Salvadoreño del Seguro Social

Cuadro 5.2 Trabajadores cotizantes del sector público al ISSS por actividad económica

No. Cotizantes	Junio-15	Junio-16	Junio-17	Var. Abs. Junio17/Junio16	Var. % Junio17/Junio16
Sector público Total	158,606	165,974	163,969	-2,005	-1.2
Gobierno Central	94,703	93,022	89,653	-3,369	-3.6
Instituciones de Seguridad Social	17,404	17,793	17,304	-489	-2.7
Gobiernos Locales	25,375	28,292	30,594	2,302	8.1
Otros	21,124	26,867	26,418	-449	-1.7

Fuente: Instituto Salvadoreño del Seguro Social