

Crecimiento económico mundial

(Variación % Anual del PIB Real)

País/Región	2013	2014	2015 ^{Pr} /
Mundial	3.3	3.4	3.1
U.S.A	1.5	2.4	2.56
Euro	-0.28	0.9	1.5
América Latina y El Caribe	2.9	1.3	-0.3
C.A*	3.2	3.4	3.3

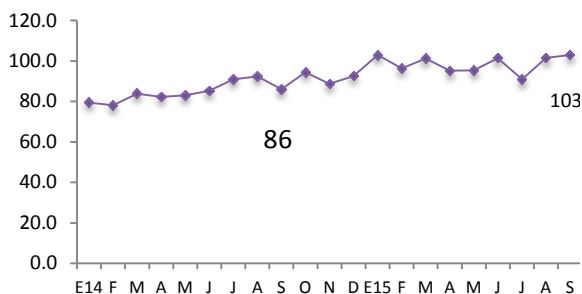
Fuente: Perspectivas de la economía mundial. FMI. Octubre de 2015.

PIB Trimestral USA, Variación %, Respecto al trimestre anterior

PIB USA TRIMESTRAL	2013	2014	2015
I	1.9	-0.9	0.6
II	1.1	4.6	3.9
III	3.0	4.3	
IV	3.8	2.1	

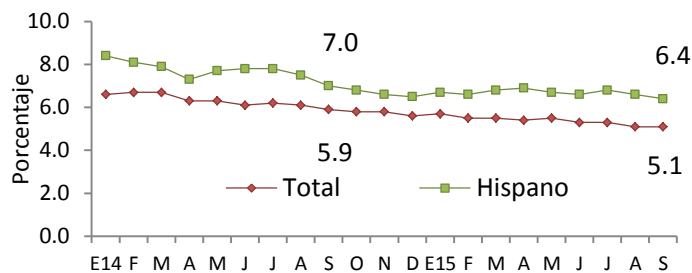
Fuente: U.S. Bureau of Economic Analysis, Septiembre 2015

USA, Índice Mensual de Confianza del Consumidor Enero 2014 –Septiembre 2015



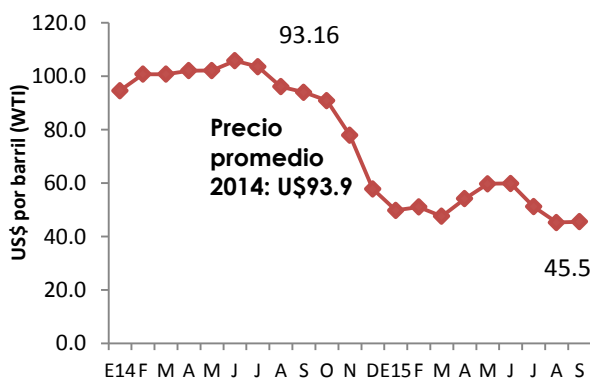
Fuente: TheConferenceBoard

USA, Tasa de desempleo total e hispano Enero 2014– Septiembre 2015



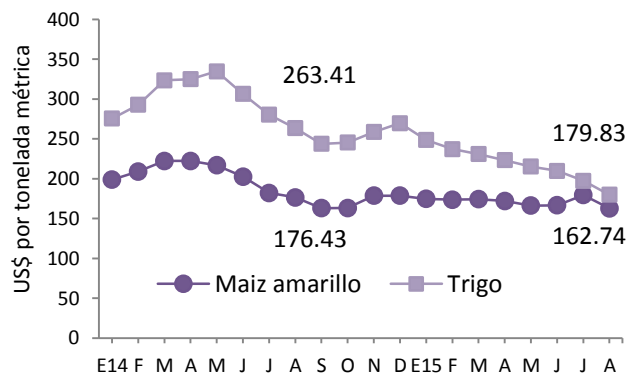
Fuente: Bureau of Labor Statistics

Precio Promedio Mensual del Barril de Petróleo (WTI), Enero 2014 – Septiembre 2015



Fuente: CME Group.

USA, Precios de productos básicos Enero 2014 –Agosto 2015



Fuente: IMF Primary Commodity Prices

1. SECTOR REAL

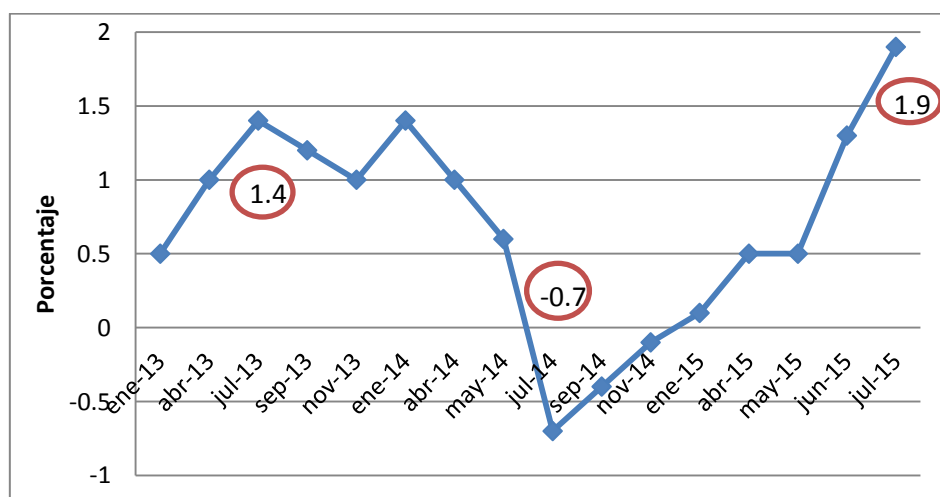
Cuadro 1.1 Producto Interno Bruto (PIB) por Actividad Económica

	2013				2014				2015	
	I	II	III	IV	I	II	III	IV	I	II
PIB trimestral (Var.% anual)	1.7	1.8	2.0	1.9	2.3	2.2	1.6	1.7	2.2	2.4
Agricultura	-0.7	-1.4	-0.1	0.4	2.6	2.2	1.0	0.6	1.2	1.6
Industria	3.4	3.2	3.0	2.6	2.0	2.6	2.4	2.9	3.3	3.4
Construcción	-0.4	-0.1	0.0	0.3	-7.3	-9.8	-12.8	-11.9	-1.2	-0.7
Comercio	1.1	1.5	1.6	1.6	3.6	3.5	3.1	2.7	2.5	2.8
Transporte	1.3	2.0	2.3	1.5	2.7	2.0	0.9	1.2	1.6	1.9
Servicios prestados a empresas	3.3	3.9	2.5	3.3	3.4	3.7	4.3	4.7	3.1	2.7

Cuadro 1.3 Índice del Volumen de Actividad Económica (IVAE)

IVAE (Var. % anual)	Tendencia Ciclo		
	Julio 2013	Julio 2014	Julio 2015
Índice General	1.4	-0.7	1.9
Agricultura	-4.2	-1.2	3.5
Industria	0.8	0.2	1.7
Construcción	-0.7	-8.6	0.5
Comercio	0.9	-3.0	-1.4
Transporte	3.4	-1.7	5.3
Servicios prestados a empresas	1.4	6.4	2.8

Gráfico 1. Índice del Volumen de Actividad Económica (IVAE), variación porcentual (%). Tendencia de ciclo. Enero 2013-Julio 2015



Cuadro 1.4 Inflación revisar datos.

Tasa de Inflación (%)	Septiembre 2013	Septiembre 2014	Septiembre 2015
Tasa de inflación anual	0.8	1.7	-2.3
Tasa de inflación mensual	0.2	-0.1	-0.4
Tasa de inflación acumulada	0.9	1.8	-1.0
Alimentos y Bebidas no Alcohólicas	2.4	5.5	-1.1
Prendas de Vestir y Calzado	-0.1	-0.7	-2.7
Alojamiento, Agua, Electricidad, Gas y otros Combustibles	2.7	-0.3	-6.9
Salud	-7.1	-0.2	0.5
Transporte	0.2	0.6	-7.9
Comunicaciones	-2.3	-1.1	-0.7
Bienes y Servicios Diversos	0.9	0.7	0.1
Canasta Básica: Costo mensual por familia	Agosto 2013	Agosto 2014	Agosto 2015
Urbana	174.6	192.6	205.9
Variación Anual (%)	0.7%	10.3%	6.9%
Rural	124.6	138.4	153.8
Variación Anual (%)	-5.4%	11.1%	11.1%

2. SECTOR EXTERNO

Cuadro 2.1 Remesas Familiares

	Agosto 2013	Agosto 2014	Agosto 2015
Flujo Acumulado (Mill.de US\$)	2,601.3	2,756.9	2,807.2
Variación Anual (%)	0.9	6.0	1.8

Cuadro 2.2 Balanza Comercial-Balanza de Pagos (Mill. De US\$)

Exportaciones, importaciones y Reservas Internacionales Netas (RIN)	Agosto 2013		Agosto 2014		Agosto 2015	
	Valor (US\$)	Var. Anual (%)	Valor (US\$)	Var. Anual (%)	Valor (US\$)	Var. Anual (%)
Exportaciones totales	3,791.2	3.9	3,588.1	-5.4	3,783.4	5.4
Café	214.5	-17.8	96.1	-55.2	140.8	46.5
Azúcar	169.8	14.3	146.5	-13.7	166.5	13.7
No Tradicionales C.A.	1,362.8	1.5	1,317.7	-3.3	1,384.7	5.1
Fuera de C.A.	1,264.9	5.6	1,326	4.8	1,338.1	0.9
Maquila	778.7	11.5	701.5	-9.9	752.9	7.3

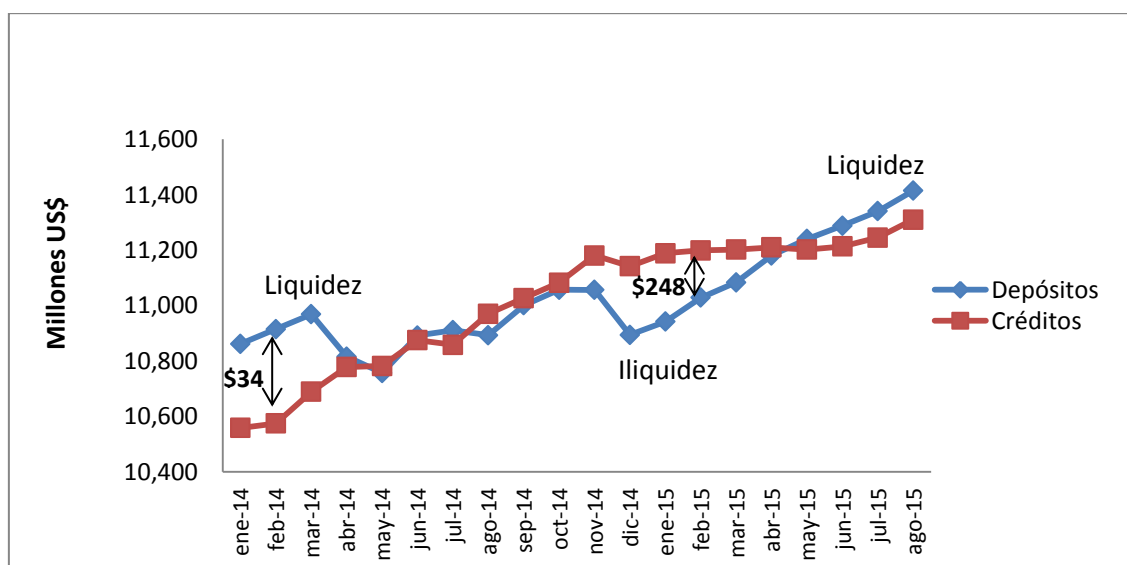
Importaciones totales	7,307.3	5.8	7,072	-3.2	6,981.1	-1.3
Bienes de Consumo	2,578.6	6.5	2,603.8	1	2,537.9	-2.5
Bienes Intermedios	3,262.7	0.4	3,057.9	-6.3	2,997.9	-2
Bienes de Capital	955.7	16.1	928.9	-2.8	1,011.7	8.9
Nivel de RIN (Mill. De US\$)- SEPTIEMBRE	2,720.7	-14.25	2,661.2	-2.2	2,791.8	4.9

3. SECTOR MONETARIO Y FINANCIERO

Cuadro 3.1 Crédito, Depósitos, Tasa de Interés (Mill. De US\$)

	Agosto 2013	Agosto 2014	Agosto 2015
Crédito al sector privado Millones US\$	10,155.1	10,970.7	11,310.2
Crédito al sector privado. Variación anual (%)	7.6	8.0	3.1
Depósitos, Liquidez (M3) Millones US\$	10,953.76	10,893.19	11,414.77
Depósitos, Liquidez (M3) Variación anual (%)	2.5	-0.5	4.8
Tasa de interés activa (1 año)	5.9	5.8	5.94
Tasa de interés activa a empresas (más de 1 año)	8.3	8.3	8.76
Tasa de interés pasiva (180 días)	3.3	3.7	4.09
Tasa Prime U.S.A. (3 meses)	3.2	3.2	3.2
	Octubre 2013	Octubre 2014	Octubre 2015
Tasa LETES U.S.A (10 años)	2.66	2.43	2.07

Gráfico 2. Depósitos y Créditos del Sistema Financiero. (Millones US\$)
Enero 2014- Agosto 2015.



Fuente: BCR

4. SECTOR FISCAL.

Cuadro 4.1 Finanzas Públicas (Mill. De US\$)

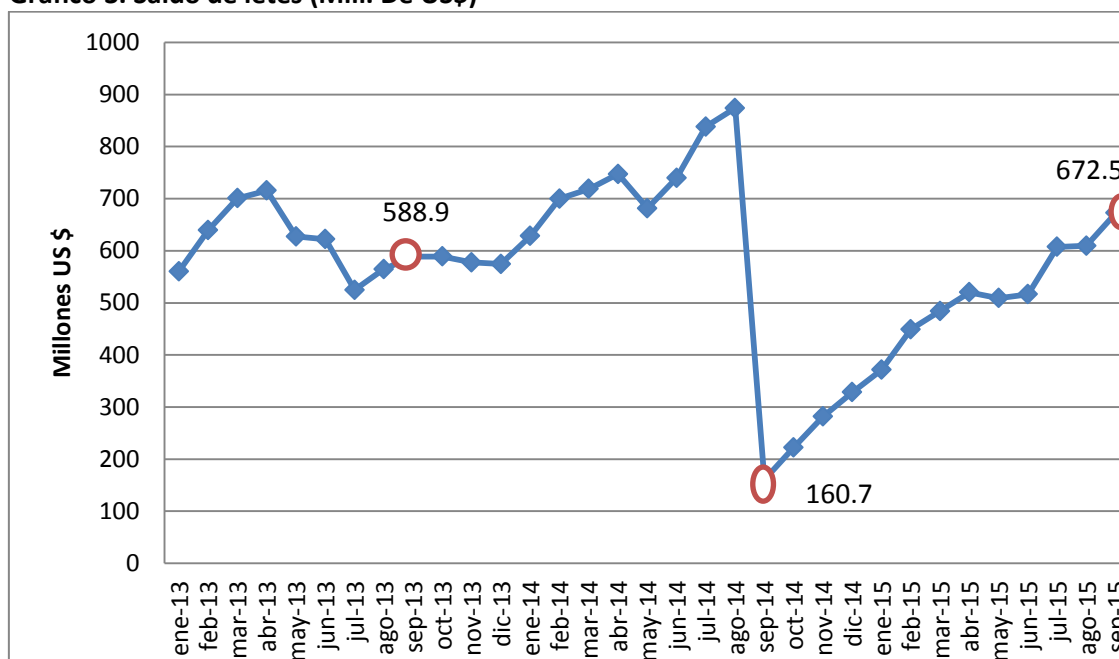
	Agosto 2013		Agosto 2014		Agosto 2015	
	Valor (US\$)	Var. Anual (%)pr/	Valor (US\$)	Var. Anual (%)pr/	Valor (US)	Var. Anual (%)pr/
Ingresos tributarios netos	2,645.2	9.9	2,641.4	-0.1	2,735.3	3.6
IVA (Neto)	1,170.4	3.3	1,159.1	-1	1,185.6	2.3
ISR (Neto)	1,118.4	18.4	1,146.9	2.6	1,152.2	0.5
Gasto Corriente	3,116.9	9.5	3,041.4	-2.4	3,152.1	3.6
Consumo	2,078.3	12.7	2,075.5	-0.1	2,181.2	5.1
Interés de la deuda	426	14.9	432.6	1.6	460	6.3
Transferencias Corrientes	612.7	-2.9	533.3	-13	510.9	-4.2
Ahorro Corriente	187.4	-25	304.4	62.4	297	-2.4
Inversión Bruta (Mill.US\$)	484.4	3.2	408.7	-15.6	387.1	-5.3
Costo de pensiones y fideicomisos	276.8	5.3	294.3	6.3	305	3.6
Déficit/Superávit ¹ (Mill. US\$)	-573.1	44.1	-413.4	-27.9	-405.4	-1.9
	Julio 2013		Julio 2014		Julio 2015	
IVA Declaraciones	474.0	1.59	480.5	1.37	522.5	8.7
IVA Importación	644.5	0.77	652.8	1.29	627.5	-3.88
ISR Declaraciones	389.4	24.6	389.6	0.05	365.4	-6.21
ISR Retenciones	424.8	13.3	453.8	6.83	478.9	5.53
ISR Pago a Cuenta	235.0	8.1	230.0	-2.13	233.0	1.30

¹Incluye donaciones y costo de pensiones. Pr/ Cifras preliminares Fuente: Banco Central de Reserva (BCR) *Ministerio de Hacienda

	Agosto 2013	Agosto 2014	Agosto 2015
Deuda Pública Total (Mill.US)	14,607.7	15,341	16,142
Sector Público No Financiero	11,155.4	11,465.3	11,976.2
Sector Público Financiero	3,208.5	3,625.9	4,009.2
Banco Central De Reserva	243.8	249.9	156.6

Fuente: BCR

Gráfico 3. Saldo de letes (Mill. De US\$)



5. SECTOR LABORAL

Cuadro 5.1 Trabajadores cotizantes del sector privado al ISSS por actividad económica

N° Cotizantes	Jul-13	Jul-14	Jul-15	Var.Abs. Jul15/Jul14	Var. %Jul15/Jul14
Sector Privado total	615,124	627,478	634,719	7,241	1.2
Comercio	149,544	152,677	154,179	1,502	1.0
Industria	168,682	169,449	173,967	4,518	3.0
Servicios personales	71,525	69,676	68,968	-708	-1.0
Transporte	40,030	40,133	38,806	-1,327	-3.3
Construcción	24,327	23,153	23,940	787	3.4
Servicios financieros, seguros, bienes inmuebles	141,902	152,596	155,609	3,013	1.9
Otros	19,114	19,794	19,250	-544	-2.7

Fuente: *** Instituto Salvadoreño para el Seguro Social (ISSS)

Cuadro 5.2 Trabajadores cotizantes del sector público al ISSS por actividad económica

N° Cotizantes	Jul-13	Jul-14	Jul-15	Var. Abs. Jul15/Jul14	Var. % Jul15/Jul14
Sector Público total	156,204	159,572	156,738	-2,834	-1.8%
Gobierno Central	93,523	95,237	93,407	-1,830	-1.9%
Instituciones de Seguridad social	16,831	17,011	16,184	-827	-4.9%
Gobiernos Locales	24,802	25,388	25,010	-378	-1.5%
Otros	21,048	21,936	22,137	201	0.9%

Fuente: *** Instituto Salvadoreño para el Seguro Social (ISSS)

Comentarios a destacar:

- El FMI, en la presentación de las perspectivas sobre la economía mundial, estableció que el crecimiento mundial se ajustó a la baja de un 3.3% vaticinado en julio, a un 3.1%. Esta reducción se debe a tres factores: la desaceleración de la economía China, el desplome de los precios de las materias primas y la caída en el precio del petróleo. Se destacó además, que EE.UU, principal socio comercial, esta creciendo a una tasa de 2.6%, en cambio América Latina refleja una recesión de -0.3%.
- El desplome de los precios del petróleo ha favorecido a la economía nacional a través del ahorro en el precio del combustible para transporte y una reducción en las tarifas de energía eléctrica; pues según la mas reciente estimación oficial del PIB trimestral, se creció al 2.4% en el segundo trimestre 2015. El crecimiento también ha sido posibilitado por el dinamismo de su principal socio comercial: Estados Unidos, vía aumento de las exportaciones y también aumento de remesas. Sin embargo estos datos aun no incluyen el impacto negativo de la sequia. Vale la pena destacar el crecimiento del sector industria manufacturera del 3.4%.
- En relación a las exportaciones, se observan cifras alentadoras para el café y el azúcar respecto a agosto 2014 pero que son inferiores a las observadas en 2013. Por el lado de las importaciones una caída en los bienes de consumo e intermedios respecto al ritmo observado en años anteriores, lo anterior debido a la caída en el precio del petróleo. Sin embargo, por el lado de los bienes de capital hay una mejoría significativa que favorece los niveles de inversión.

- Con respecto al sector monetario se observa que la tasa de crecimiento de los depósitos (4.8%) supera levemente a la tasa de crecimiento de los créditos (3.09%). En relación a años anteriores, agosto 2015 presenta la tasa de interés activa mas alta (8.76%) que podría estar desanimando en cierta medida la inversión privada pero también presenta una tasa de interés pasiva mas atractiva que los años anteriores (4.1%) lo que ha motivado un poco más el ahorro.
- El Banco Central de Reserva ha anunciado inversión privada por un monto de 969 millones de dólares distribuidos entre empresas farmacéuticas para incrementar la producción (70 millones de dólares), ampliación Digicel (60 millones de dólares), planta generadora de energía en el ingenio azucarero Jiboa (60 millones de dólares), centro de operaciones Banco Agrícola (55 millones de dólares) y construcción de nuevo hangar de Aeroman (55 millones de dólares). Sin embargo, los altos niveles de criminalidad y la reforma tributaria en perspectiva podrían afectar desfavorablemente la inversión privada.
- Los ingresos tributarios registran una tasa de crecimiento del 3.6%, sin embargo el nivel de recaudación aun es insuficiente para lograr cubrir el gasto corriente por 3,152 millones de dólares. Debido al desequilibrio anterior, se esta recurriendo a recortes en la ejecución de la inversión publica, así como también a una mayor recurrencia a la deuda.