

MONITOREO DE PRINCIPALES
INDICADORES ECONÓMICOS JULIO 2017

CRECIMIENTO ECONÓMICO MUNDIAL
(VARIACIÓN % ANUAL DEL PIB REAL)

PAIS/REGIÓN	2015	2016 <i>prf</i>	2017 <i>prf</i>
MUNDIAL	3.4	3.1	3.5
U.S.A	1.6	2.3	2.5
EURO	2.0	1.7	1.7
AMÉRICA LATINA Y EL CARIBE	0.0	-1.0	1.1
C.A *	4.0	3.6	3.5

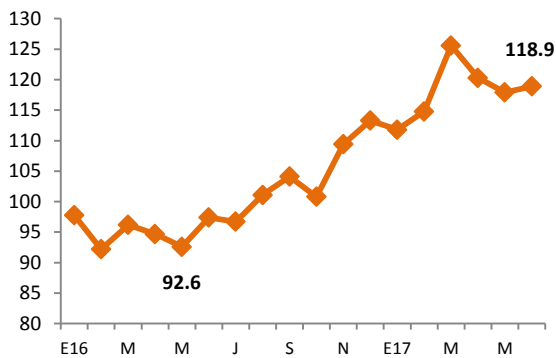
Fuente: FMI, Abril 2017

PIB TRIMESTRAL USA. VARIACIÓN, RESPECTO
AL TRIMESTRE ANTERIOR

PIB USA TRIMESTRAL	2015	2016	2017
I	0.6	0.8	1.4
II	3.9	1.4	
III	2.0	3.5	
IV	1.4	2.1	

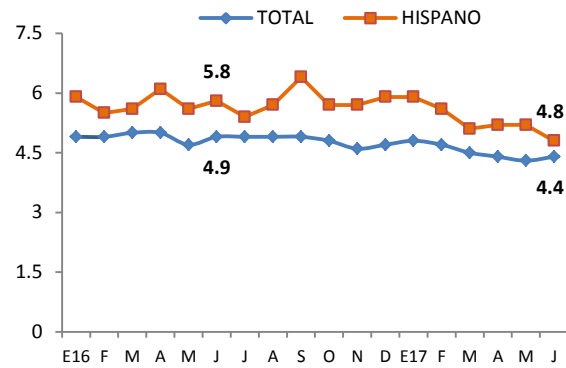
Fuente: U.S. Bureau of Economic Analysis, Julio 2017

USA. ÍNDICE MENSUAL DE CONFIANZA
DEL CONSUMIDOR ENERO 2016-JUNIO 2017



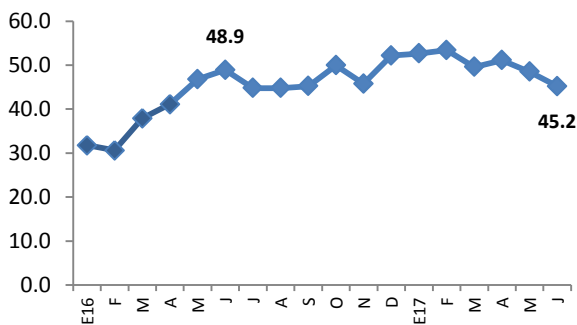
Fuente: The Conference Board

USA. TASA DE DESEMPLEO TOTAL E HISPANO
ENERO 2016- JUNIO 2017



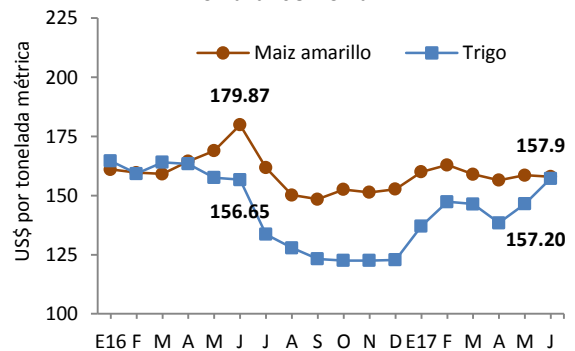
Fuente: Bureau of Labor Statistics

PRECIO PROMEDIO MENSUAL DEL BARRIL
DE PETRÓLEO (WTI) ENERO 2016-JUNIO 2017



Fuente: Organization of the Petroleum Exporting Countries (OPEC)

USA, PRECIOS DE PRODUCTOS BÁSICOS
ENERO 2016 -JUNIO 2017



Fuente: IMF Primary Commodity Prices

COMENTARIOS A DESTACAR DE LA COYUNTURA ECONÓMICA

- El Producto Interno Bruto (PIB) de El Salvador tuvo un crecimiento de 2.3% en el primer trimestre de 2017, superior al PIB del mismo periodo del año anterior (2.1%), los sectores de la economía que registraron el mayor crecimiento respecto al primer trimestre de 2016 son: agricultura (3.2%), construcción (3.1%), servicios prestados a empresas (4.6%) y comercio (2.8%).
- El flujo de ingresos en concepto de remesas familiares totalizaron al mes de mayo US\$2,041.1 millones, con una variación anual de 10.8% respecto al mismo periodo del año anterior.
- El costo de la Canasta Básica Alimentaria mensual a mayo ha disminuido, favoreciendo el poder adquisitivo de los hogares del área urbana (\$195.2) y rural (\$134.7).
- Las exportaciones totales del país registraron al mes de mayo en ventas al exterior US\$2,353.7 millones, es decir, una tasa de crecimiento de 3.6%, el rubro que favoreció este resultado es el de azúcar con US\$128.2 millones y el que tuvo la mayor caída fue maquila (-4.6%). Las importaciones por su parte totalizaron US\$4,221.6 (4.6% de crecimiento), los bienes intermedios son los que registraron el mayor crecimiento con una variación anual de 11.4%.
- El flujo de la Inversión Extranjera Directa neta alcanzó en el primer trimestre de 2017 US\$95.8 millones, este aumento proviene principalmente de Asia con US\$84.4 millones y Panamá con US\$37.6 millones, se registraron salidas netas de capital de Estados Unidos (US\$34.4 millones) y Colombia (US\$8 millones). Los sectores a los que se enfoca la inversión son industria manufacturera y al comercio con US\$138.2 y US\$11.8 millones respectivamente.
- Por el lado del sector fiscal, los ingresos tributarios recaudados a mayo 2017 son US\$2,066.8 millones y una tasa de crecimiento de 4.5%, el ahorro corriente y la inversión bruta presentaron una caída del 13.8% y 17.8% respectivamente, respecto al mismo periodo del año anterior.

I. SECTOR REAL

Cuadro 1.1 Producto Interno Bruto Trimestral (PIBt) por Actividad Económica

	2016				2017
	I	II	III	IV	I
PIB trimestral (Var. % anual)	2.1	2.4	2.4	2.6	2.3
Agricultura	2.9	4.1	5.9	5.5	3.2
Industria	2.4	2.0	1.8	1.7	1.5
Construcción	1.1	1.7	2.9	3.5	3.1
Comercio	2.1	2.2	2.2	2.6	2.8
Transporte, almacenaje y comunicaciones	1.7	0.4	0.9	1.2	1.1
Servicios prestados a empresas	3.4	5.6	3.7	4.6	4.6

Fuente: BCR

Cuadro 1.2 Índice del Volumen de Actividad Económica (IVAE)

IVAE (Var. %anual)	TENDENCIA CICLO		
	Abril 2015	Abril 2016	Abril 2017
Índice General	-0.2	2.2	2.1
Agricultura	-1.1	3.7	3.1
Industria Manufacturera	1.1	1.3	1.3
Electricidad, gas y agua	-5.2	3.1	-19.3
Construcción	-2.0	-1.3	2.6
Comercio, Restaurante y Hoteles	-4.4	0.7	3.7
Transporte, almacenaje y comunicaciones	2.2	7.3	3.9
Bienes inmuebles y servicios prestados a empresas	0.2	2.7	2.6

Fuente: BCR

Cuadro 1.3 Consumo de cemento. Producción y consumo de energía.

	Abril-14-15		Abril-15-16		Abril-16-17	
	Volumen (miles)	Var. Acum (%)	Volumen (miles)	Var. Acum. (%)	Volumen (miles)	Var. Acum (%)
Consumo de cemento ¹	8.9	2.3	8.6	-3.4	8.5	-1.2
Consumo de energía ²	2,115.4	1.7	2,162.7	2.2	2,175.3	0.6
Producción de energía	1,870.0	-9.9	2,067.4	10.6	1,646.9	-20.3

¹ en miles de bolsas de 42.5 kg

² en miles de Kw/hora incluye importaciones

Fuente: BCR.

Cuadro 1.4 Inflación.

Tasa de Inflación (%)	Junio 2015	Junio 2016	Junio 2017
Tasa de inflación anual	-0.8	0.9	0.9
Tasa de inflación mensual	-0.1	0.1	0.1
Tasa de inflación acumulada	-0.2	-0.3	1.5
Alimentos y bebidas no alcohólicas	1.1	-0.3	2.6
Prendas de vestir y calzado	-1.4	-1.6	-0.6
Alojamiento, agua, electricidad, gas y otros combustibles	-4.6	-3.0	3.4
Salud	0.1	0.5	0.6
Transporte	0.1	1.8	1.3
Comunicaciones	-0.3	-0.1	-0.9
Bienes y servicios diversos	0.6	0.4	1.3

Fuente: BCR

Cuadro 1.5 Canasta Básica Alimentaria.

Canasta Básica Costo mensual por familia	Mayo 2015	Mayo 2016	Mayo 2017
Urbana	200.9	201.6	195.2
Variación Anual (%)	11.3	0.3	-3.2
Rural	144.9	143.2	134.7
Variación Anual (%)	12.5	-1.2	-5.9

Fuente: Digestyc

2. SECTOR EXTERNO

Cuadro 2.1 Remesas Familiares.

	Mayo 2015	Mayo 2016	Mayo 2017
Flujo Acumulado (Mill. De US\$)	1,724.3	1,841.5	2,041.1
Variación Anual (%)	1.3	6.8	10.8

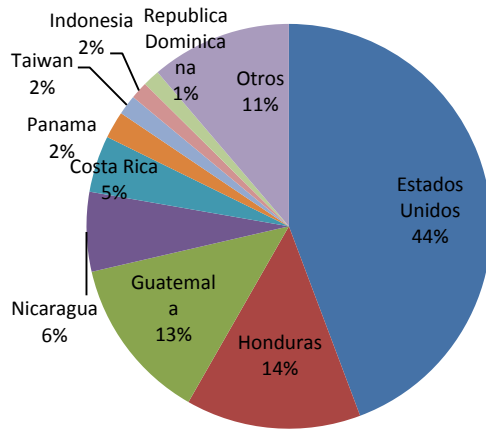
Fuente: BCR

Cuadro 2.2. Balanza Comercial-Balanza de Pagos (Mill. De US\$)

Exportaciones, Importaciones y Reservas Internacionales Netas (RIN)	Mayo 2015		Mayo 2016		Mayo 2017	
	Valor (US\$)	Var Anual (%)	Valor (US\$)	Var Anual (%)	Valor (US\$)	Var Anual (%)
Exportaciones Totales	2,350.2	6.7	2,271.3	-3.4	2,353.7	3.6
Café	113.9	53.9	64.6	-43.3	67.1	3.8
Azúcar	124.7	32.2	88.4	-29.1	128.2	45.1
No tradicionales C.A	857.6	5.3	846.7	-1.3	865.9	2.3
Fuera de C.A	810.2	2.0	787.6	-2.8	831.1	5.5
Maquila	443.7	5.3	483.9	9.1	461.5	-4.6
Importaciones Totales	4,308.2	-4.1	4,035.2	-6.3	4,221.6	4.6
Importaciones sin petróleo	4,016.4	-2.0	3,825.4	-4.8	3,956.9	3.4
Bienes de consumo	1,559.4	-5.7	1,510.4	-3.2	1,520.2	0.7
Bienes Intermedios	1,866.7	-3.7	1,604.6	-14.0	1,788.0	11.4
Bienes de capital	608.5	3.4	672.1	10.5	670.8	-0.2
Nivel de RIN (Mill. De US\$)	2,798.2	-0.6	2,840.4	1.5	3,367.9	18.6

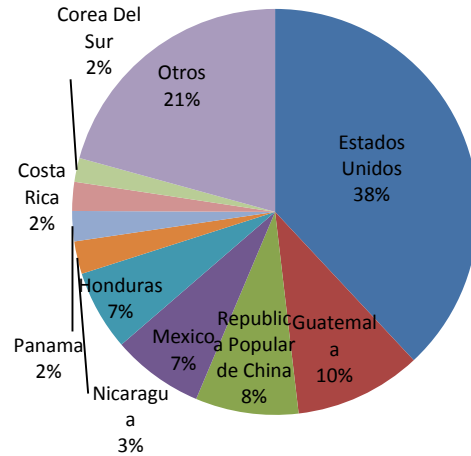
Fuente: BCR

Gráfico 1. Principales destinos de las exportaciones.
El Salvador. A Mayo 2017. (En porcentaje)



Fuente: BCR.

Gráfico 2. Principales países proveedores de las importaciones.
El Salvador. A Mayo 2017. (En porcentaje)



Fuente: BCR.

Cuadro 2.3 Tipos de cambio de principales socios comerciales (Moneda local respecto al dólar)

País	Junio-15	Junio-16	Junio-17	Var. % Mayo 17 / Mayo 16
Guatemala	7.62	7.63	7.33	-3.9
Honduras	21.92	22.78	23.44	2.9
Costa Rica	535.65	549.80	575.75	4.7
Nicaragua	27.24	28.61	30.03	4.9
Unión Europea	0.88	0.89	0.87	-2.2
México	15.67	18.50	18.05	-2.4
Colombia	2590.40	2915.60	3047.52	4.5
República Dominicana	44.90	45.94	47.50	3.4

Fuente: BCR

Cuadro 2.4 Flujo de Inversión Extranjera Directa neta, por país de procedencia (Mill. de US\$)

	2016				2017
	I	II	III	IV	I
E.S: IED Total	127.8	20.4	267.9	-42.7	95.8
EE.UU	58.9	38.9	28.5	-50.6	-34.4
Centro América	-1.5	16.2	69.5	21.9	4.3
Colombia	18.8	3.6	4.1	9.7	-8.0
Panamá	-31.7	37.0	148.5	67.7	37.6
Alemania	3.6	0.5	-1.1	1.2	5.3
Luxemburgo	1.8	0.3	-1.4	4.3	6.1
Asia	-21.1	-15.5	-28.7	1.4	84.4

Fuente: BCR

Cuadro 2.5 Flujo de Inversión Extranjera Directa neta, por sector económico (Mill. de US\$)

	2016				2017
	I	II	III	IV	I
E.S: IED Total	127.8	20.4	267.9	-42.7	95.8
Industria Manufacturera	90.94	35.5	76.4	92.9	138.2
Suministro de Electricidad	9.3	-31.8	-5.3	2.6	11.0
Comercio	9.8	28.0	17.5	-17.5	11.8
Actividades Financieras y Seguros	-33.9	56.4	163.8	-45.5	-35.1

Fuente: BCR

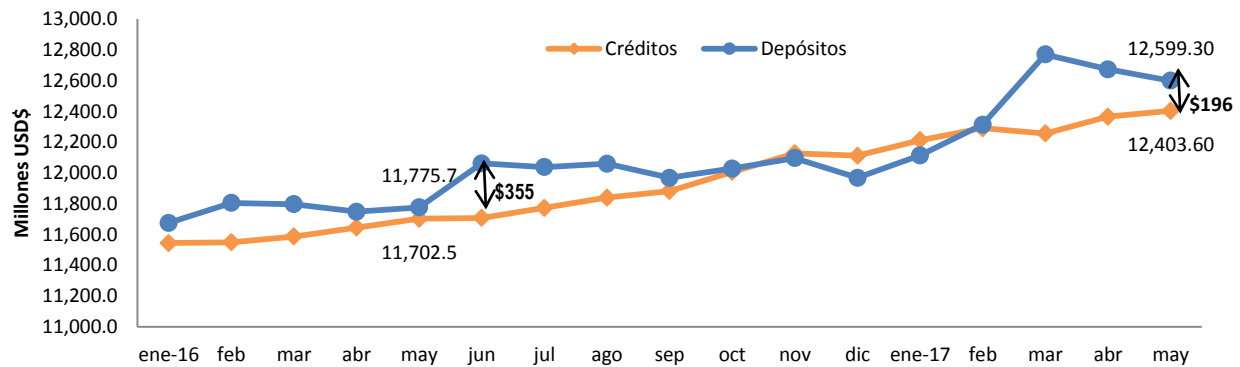
3. SECTOR MONETARIO Y FINANCIERO

Cuadro 3.1 Crédito, depósitos, tasa de interés (Mill. De US\$)

	Mayo 2015	Mayo 2016	Mayo 2017
Crédito al sector privado Millones US\$	11,039.4	11,702.5	12,403.6
Crédito al sector privado Variación anual (%)	3.4	6.0	6.0
Porcentaje de crédito Destinado al consumo	47.0	47.0	47.0
Porcentaje de crédito Productivo	53.0	53.0	53.0
Depósitos, liquidez (M3) Millones US\$	11,240.1	11,775.7	12,599.3
Depósitos, liquidez (M3) Variación anual (%)	4.5	4.8	7.0
Tasa de interés activa a Empresas (1 año)	6.0	6.5	6.5
Tasa de interés activa a empresas (más de 1 año)	9.2	8.3	9.2
Tasa de interés pasiva (180 días)	4.3	4.4	4.4
Tasa prime U.S.A (3 meses)	3.2	3.2	3.2
Tasa LETES U.S.A (10 años)	2.4	1.5	2.3

Fuente: BCR

Gráfico 3. Depósitos y Créditos del Sistema Financiero. (Mill. de US\$)
Enero 2016- Mayo 2017



Fuente: BCR

4. SECTOR FISCAL

Cuadro 4.1 Finanzas Públicas (Mill. de US\$)

	Mayo 2015		Mayo 2016		Mayo 2017	
	Valor (US\$)	Var Anual (%) pr/	Valor (US\$)	Var Anual (%) pr/	Valor (US\$)	Var Anual (%) pr/
Ingresos tributarios netos	1,842.1	1.8	1,977.2	7.4	2,066.8	4.5
IVA (Neto)	741.9	1.6	763.1	2.9	780.8	2.3
ISR (Neto)	854.1	-1.4	929.3	8.1	935.9	0.7
Gasto Corriente	1,945.4	4.6	1,964.9	1.0	2,054.3	4.6
Consumo	1,356.1	4.3	1,383.5	2.0	1,390.5	0.5
Interés de la deuda	254.1	6.4	306.4	20.6	333.0	8.7
Transferencias Corrientes	335.2	4.4	275.0	-17.9	330.8	20.3
Ahorro Corriente	375.6	-10.1	569.7	51.7	491.1	-13.8
Inversión Bruta (Mill. US\$)	227.6	-8.6	305.8	34.4	251.5	-17.8
Costo de pensiones y fideicomisos	189.1	3.5	201.7	6.7	218.0	8.1
Déficit / Superávit ¹ (Mill. US\$)	-48.6	130.0	57.3	-	-0.4	-100.7
	Mayo 2015		Mayo 2016		Mayo 2017	
IVA declaraciones	379.4	8.5	385.1	1.5	392.4	1.9
IVA Importación	437.2	-5.9	397.0	-9.2	411.0	3.5
ISR Declaraciones	343.8	-7.2	387.9	12.8	374.8	-3.4
ISR Retenciones	337.1	4.1	364.3	8.1	379.8	4.3
ISR Pago a Cuenta	179.6	2.6	184.2	2.6	189.1	2.7

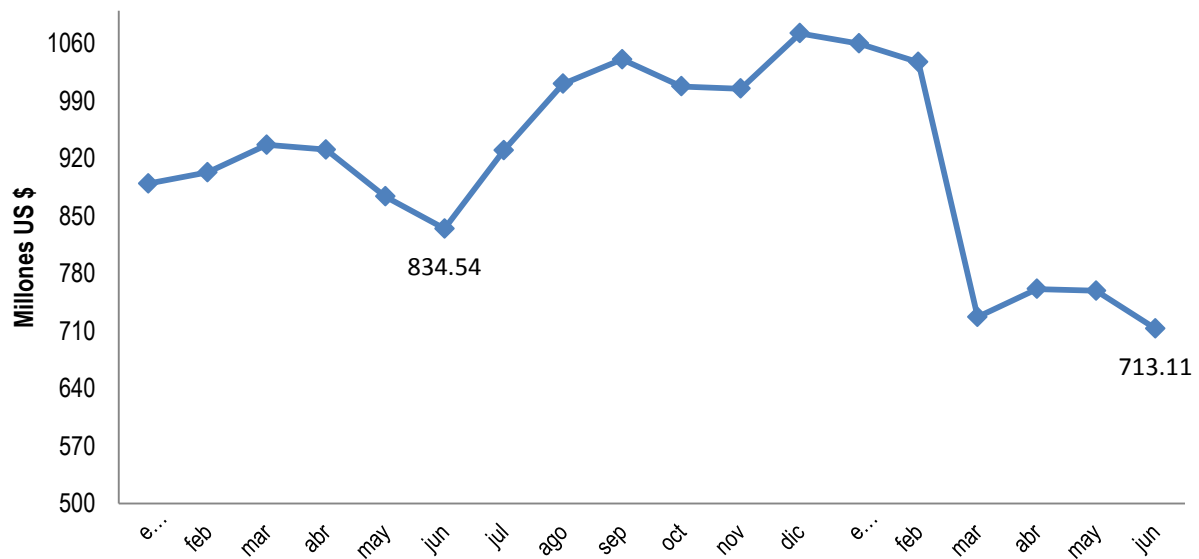
¹ Incluye donaciones y costo de pensiones. Pr/ Cifras preliminares
Fuente: BCR y Ministerio de Hacienda

Cuadro 4.2 Finanzas Públicas (Mill. de US\$)

	Mayo 2015	Mayo 2016	Mayo 2017
Deuda Pública Total (Mill. US)	15,181.5	16,156.3	17,166.7
Sector Público No Financiero	11,803.5	12,298.9	12,785.3
Fideicomiso de Obligaciones Previsionales (FOP Serie A)	3,211.4	3,659.2	4,209.0
Banco Central de Reserva	166.6	198.2	172.4

Fuente: BCR, Ministerio de Hacienda.

Gráfico 3. Saldo de LETES (Millones de US\$)



Fuente: Ministerio de Hacienda.

5. SECTOR LABORAL

Cuadro 5.1 Trabajadores cotizantes del sector privado al ISSS por actividad económica

No. Cotizantes	Abril-15	Abril-16	Abril-17	Var. Abs. Abril17/Abril16	Var. % Abril17/Abril16
Sector privado Total	638,684	647,103	644,712	-2,391	-0.4
Comercio	153,528	159,144	160,887	1,743	1.1
Industria	174,254	176,125	179,656	3,531	2.0
Servicios Personales	70,654	70,428	70,229	-199	-0.3
Transporte	39,938	41,167	41,104	-63	-0.2
Construcción	24,125	22,448	21,691	-757	-3.4
Servicios financieros	156,808	157,931	150,708	-7,223	-4.6
Otros	19,377	19,860	20,437	577	2.9

Fuente: Instituto Salvadoreño del Seguro Social

Cuadro 5.2 Trabajadores cotizantes del sector público al ISSS por actividad económica

No. Cotizantes	Abril-15	Abril-16	Abril-17	Var. Abs. Abril17/Abril16	Var. % Abril17/Abril16
Sector público Total	159,087	164,538	163,044	-1,494	-0.9
Gobierno Central	94,927	92,491	89,590	-2,901	-3.1
Instituciones de Seguridad Social	17,702	17,551	16,916	-635	-3.6
Gobiernos Locales	25,427	27,840	30,261	2,421	8.7
Otros	21,031	26,656	26,277	-379	-1.4

Fuente: Instituto Salvadoreño del Seguro Social