

MONITOREO DE PRINCIPALES  
INDICADORES ECONÓMICOS OCTUBRE 2018

CRECIMIENTO ECONÓMICO MUNDIAL  
(VARIACIÓN % ANUAL DEL PIB REAL)

PAIS/REGIÓN	2016 <i>prl</i>	2017 <i>prl</i>	2018 <i>prl</i>
MUNDIAL	2.4	3.8	3.9
U.S.A	1.5	2.3	2.9
EURO	1.8	2.3	2.2
*AMÉRICA LATINA Y EL CARIBE	-1.0	1.1	0.6
*C.A	3.8	3.7	2.8

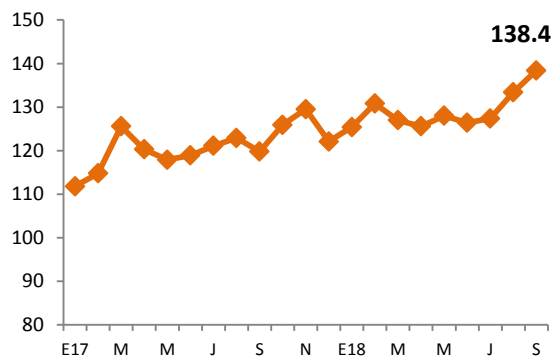
Fuente: Fondo Monetario Internacional, Julio 2018  
\*Banco Mundial, Septiembre 2018

PIB TRIMESTRAL USA. VARIACIÓN, RESPECTO  
AL TRIMESTRE ANTERIOR

PIB USA TRIMESTRAL	2016	2017	2018
I	0.8	1.4	2.2
II	1.4	3.1	4.2
III	3.5	3.2	
IV	2.1	2.9	

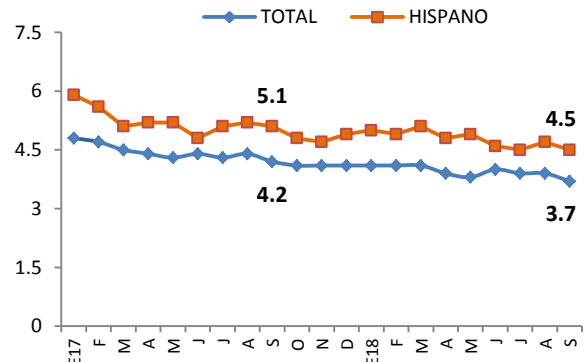
Fuente: U.S. Bureau of Economic Analysis,

USA. ÍNDICE MENSUAL DE CONFIANZA  
DEL CONSUMIDOR



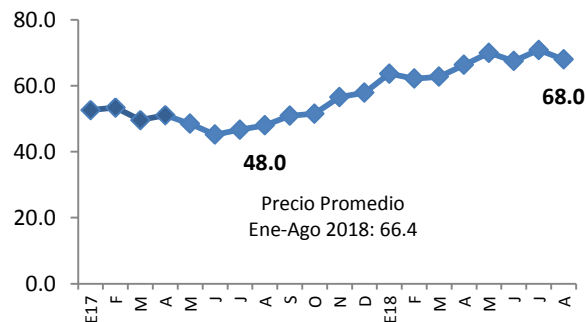
Fuente: The Conference Board

USA. TASA DE DESEMPLEO TOTAL E HISPANO



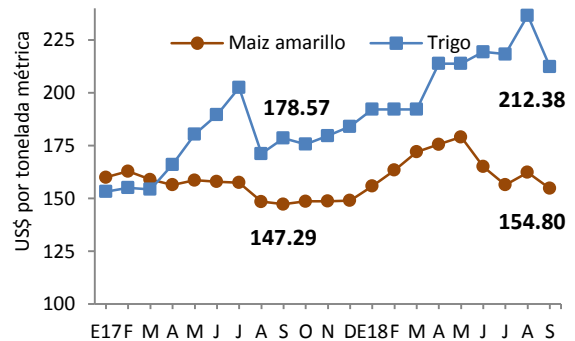
Fuente: Bureau of Labor Statistics

PRECIO PROMEDIO MENSUAL DEL BARRIL  
DE PETRÓLEO (WTI)



Fuente: Banco Central de Chile

USA, PRECIOS DE PRODUCTOS BÁSICOS



Fuente: Banco Mundial, Commodity Markets

## COMENTARIOS A DESTACAR DE LA COYUNTURA ECONÓMICA

- La economía salvadoreña creció 2.5% en el segundo trimestre de 2018, con respecto al mismo período de 2017. Esto es explicado principalmente, por la expansión del consumo de los hogares debido a un fuerte crecimiento del ingreso por concepto de remesas familiares y a la inversión pública. Algunos sectores relevantes son Actividades y Servicios Administrativos y de Apoyo con un crecimiento de 4.8%, Alojamiento y Servicios de Comida creció 3.6%, Comercio tuvo una variación positiva de 3.1%, Industrias Manufactureras 2.2% y Transporte y Almacenamiento 1.2%.
- Las exportaciones reflejaron desaceleración con un crecimiento de 3.6% a ago/2018, con respecto al mismo mes de 2017. Las importaciones, por el contrario, tienden al alza y tuvieron un crecimiento de 10.6% con un monto de \$7,673.6 Mill. Los Bienes intermedios es el rubro que más contribuye al total de importaciones con un monto de \$3,287.10 millones, influenciado mayormente por las compras al exterior de la Industria Manufacturera.
- La Inversión Extranjera Directa Neta tuvo un decrecimiento significativo en el segundo trimestre de 2018, con un saldo de -\$0.6% Millones. La región Centroamericana refleja un saldo negativo de -\$43.8 millones, Estados Unidos redujo su participación a \$13.8 (\$81.8 Primer Trimestre 2018) y España y Luxemburgo también presentan saldos negativos con -\$11.3 millones y -\$18.1 millones respectivamente.
- En El Sector Fiscal, el gasto corriente refleja un crecimiento de 10.8% a agosto de 2018, con respecto al mismo período de 2017, con un monto total de \$3,619.2 millones. El consumo público y el pago de intereses de la deuda son los principales gastos con \$2,386.5 millones y \$671.5 millones respectivamente. La inversión bruta tiene una variación positiva significativa de 31.6% en el mismo período, con un monto total de \$536.3 millones. Por otro lado, El Déficit Fiscal ascendió a -\$311.7 millones a agosto de 2018 (-\$132.5 millones ago/2017) y la Deuda Pública a \$19,012.63 millones en el mismo período (\$17,880.17 millones ago/2017).

## I. SECTOR REAL

Cuadro 1.1 Producto Interno Bruto. Tasa de crecimiento anual

	2017				2018	
	I	II	III	IV	I	II
<b>PIB trimestral (Var. % anual)</b>	<b>2.8</b>	<b>1.0</b>	<b>3.1</b>	<b>2.4</b>	<b>3.2</b>	<b>2.5</b>
- Agricultura, Ganadería, Silvicultura y Pesca	0.6	0.7	0.9	0.4	1.8	1.0
- Industrias Manufactureras	5.3	3.1	4.3	1.3	4.3	2.2
- Suministro de Electricidad, Gas, Vapor y Aire Acondicionado	-1.6	-13.2	2.3	17.6	0.1	-0.7
- Construcción	3.5	5.9	4.6	1.8	12.1	2.4
- Comercio al por Mayor y al por Menor	7.1	1.3	3.4	3.4	2.4	3.1
- Transporte y Almacenamiento	2.6	8.0	6.1	0.2	8.2	1.2
- Actividades de Alojamiento y de Servicio de Comidas	0.5	-1.0	2.7	6.95	4.5	3.6
- Actividades financieras y de seguros	4.6	5.2	3.7	2.0	1.7	0.8
- Actividades Inmobiliarias	3.4	1.9	2.0	2.1	1.1	1.2
- Actividades Profesionales, Científicas y Técnicas	-11.5	-3.7	0.3	2.6	3.4	7.6
- Actividades de Servicios Administrativos y de Apoyo	8.4	4.5	6.0	2.6	4.6	4.8

Fuente: BCR

\*Nuevo Sistema de Cuentas Nacionales. Índices de Volumen Encadenados. (Año de referencia 2014).

Cuadro 1.2 Índice del Volumen de Actividad Económica (IVAE)

IVAE (Var. % anual)	SERIE DESESTACIONALIZADA		
	Julio 2016	Julio 2017	Julio 2018
<b>Índice General</b>	1.4	2.2	2.5
Agricultura, Ganadería, Silvicultura y Pesca	4.6	0.9	-0.9
Industria Manufacturera, Explotación de Minas y Canteras y otras actividades Industriales	-1.8	4.2	2.9
Construcción	-8.2	7.6	0.6
Comercio, Transporte y Almacenamiento, actividades de alojamiento y servicios de comida	0.5	1.4	5.1
Información y Comunicaciones	4.1	0.4	2.2
Actividades Financieras y de Seguros	3.6	3.0	3.9
Actividades Inmobiliarias	5.3	1.6	0.8
Actividades Profesionales, Científicas, Técnicas, Administrativas, de Apoyo y Otros servicios	4.9	3.1	1.5

Fuente: BCR

\*Nuevo Sistema de Cuentas Nacionales. Serie Desestacionalizada.

Cuadro 1.3 Consumo de cemento. Producción y consumo de energía. (Flujos acumulados)

	Ene-Jul 16		Ene-Jul 17		Ene-Jul 18	
	Volumen (miles)	Var. Acum %	Volumen (miles)	Var. Acum. (%)	Volumen (miles)	Var. Acum (%)
Consumo de cemento <sup>1</sup>	14.01	-3.2	14.66	4.6	18.56	26.6
Consumo de energía <sup>2</sup>	3,847.85	1.2	3,853.35	0.1	3,912.57	1.5
Producción de energía <sup>3</sup>	3,553.41	6.7	2,911.83	-18.1	2,896.06	-0.5

<sup>1</sup> en miles de bolsas de 42.5 kg

<sup>2</sup> en miles de Kw/hora incluye importaciones

<sup>3</sup> en miles de Kw/hora

Fuente: BCR

Cuadro 1.4 Inflación.

Tasa de Inflación (%)	Agosto 2016	Agosto 2017	Agosto 2018
Tasa de inflación anual	1.0	1.1	1.5
Tasa de inflación mensual	-0.2	-0.1	0.3
Tasa de inflación acumulada	-0.7	1.4	0.8
Alimentos y bebidas no alcohólicas	-1.0	0.8	1.0
Prendas de vestir y calzado	-3.3	-1.5	-2.0
Alojamiento, agua, electricidad, gas y otros combustibles	15.0	4.3	4.2
Salud	0.8	0.8	1.0
Transporte	-3.8	1.3	4.3
Comunicaciones	-0.4	-1.0	-0.3
Bienes y servicios diversos	0.3	1.3	0.3

Fuente: BCR

Cuadro 1.5 Tarifa Eléctrica, Precio promedio de las Distribuidoras (Variación Trimestral)<sup>2</sup>

Tarifa de energía eléctrica <sup>1</sup>	I Trim 15 enero -14 abril	II Trim 15 abril - 14 julio	III Trim 15 julio - 14 octubre	IV Trim 15 octubre -14 enero
2016	-19.9%	-17.3%	18.0%	3.7%
2017	12.1%	4.6%	-3.6%	-3.1%
2018	8.7%	6.5%	0.8%	

<sup>1</sup>Precio de grandes demandas y baja tensión con medidor horario

<sup>2</sup>Variación con respecto al trimestre anterior

Fuente: SIGET

Cuadro 1.6 Canasta Básica Alimentaria.

Canasta Básica Costo mensual por familia	Agosto 2016	Agosto 2017	Agosto 2018
Urbana	199.21	199.20	199.73
Variación Anual (%)	-3.2	0.0	0.3
Rural	143.02	138.03	149.44
Variación Anual (%)	-7.0	-3.5	8.3

Fuente: Digestyc

## 2. SECTOR EXTERNO

Cuadro 2.1 Remesas Familiares.

	Ago-16	Ago-17	Ago-18
Flujo Acumulado (Mill. De US\$)	2,977.78	3,292.50	3,604.06
Variación Anual (%)	6.3	10.6	9.5

Fuente: BCR

Cuadro 2.2. Balanza Comercial-Balanza de Pagos (Mill. De US\$)

Exportaciones, Importaciones y Reservas Internacionales Netas (RIN)	A julio 2017		A julio 2018	
	Valor (US\$)	Var Anual (%)	Valor (US\$)	Var Anual (%)
<b>Exportaciones Totales</b>	<b>3,913.9</b>	<b>5.9</b>	<b>4,053.8</b>	<b>3.6</b>
Industria Manufacturera	3,020.5	8.2	3,043.4	0.8
Maquila	738.9	-2.6	862.4	16.7
Café	107.9	5.7	102.1	-5.4
Azúcar	191.4	74.4	166.2	-13.2
<b>Importaciones Totales</b>	<b>6,938.8</b>	<b>6.2</b>	<b>7,673.6</b>	<b>10.6</b>
Importaciones sin petróleo	6,090.7	4.6	6,662.8	9.4
Bienes de consumo	2,537.9	2.0	2,753.4	8.5
Bienes Intermedios	2,927.2	11.2	3,287.1	12.3
Bienes de capital	1,063.2	-2.9	1,101.0	3.6
<b>Nivel de RIN (Mill. De US\$)</b>	<b>3,263.0</b>	<b>7.0</b>	<b>3,655.9</b>	<b>12.0</b>

Fuente: BCR

Cuadro 2.3. Principales socios comerciales de El Salvador. (En porcentaje).

Principal destino de exportaciones. A julio 2018.		Porcentaje
Estados Unidos		44%
Honduras		15%
Guatemala		14%
Nicaragua		7%
Costa Rica		4%
México		2%
República Popular de China		2%
Panamá		2%
República Dominicana		2%
España		1%
Otros		7%
Principal origen de importaciones. A julio 2018.		Porcentaje
Estados Unidos		32%
República Popular de China		14%
Guatemala		10%
México		8%
Honduras		7%
Costa Rica		2%
Nicaragua		2%
Japón		2%
Corea Del Sur		2%
Alemania		2%
España		1%
Taiwán		1%
Brasil		1%
Otros		15%

Fuente: BCR

Cuadro 2.4 Tipos de cambio de principales socios comerciales (Moneda local respecto al dólar)

País	Sep-16	Sep-17	Sep-18	Var. Sep-18/ Sep-17
Guatemala	7.52	7.33	7.71	5.2
Honduras	23.02	23.40	24.06	2.8
Costa Rica	555.10	572.00	584.88	2.3
Nicaragua	28.95	30.41	32.30	6.2
Unión Europea	0.89	0.85	0.86	2.4
México	19.52	18.15	18.80	3.6
Colombia	2,893.47	2,943.21	2,987.19	1.5
República Dominicana	46.11	47.47	49.94	5.2

Fuente: BCR

Cuadro 2.5 Flujo de Inversión Extranjera Directa neta, por país de procedencia (Mill. de US\$)

	2017				2018	
	I	II	III	IV	I	II
<b>E.S: IED Total</b>	<b>168.2</b>	<b>238.1</b>	<b>30.2</b>	<b>355.5</b>	<b>287.9</b>	<b>-0.6</b>
EE.UU	-95.4	79.3	-66.4	113.5	81.8	13.8
Centro América	-13.1	27.9	5.8	138.5	79.1	-43.8
Colombia	-7.4	30.9	38.9	-3.2	-24.9	9.5
Panamá	50.5	63.1	36.6	116.9	16.0	74.9
España	26.4	9.8	12.7	-2.0	6.8	-11.3
Luxemburgo	80.4	10.9	-2.1	0.3	8.5	-18.1
México	5.8	18.5	-1.0	14.5	-29.7	24.7

Fuente: BCR

Cuadro 2.6 Flujo de Inversión Extranjera Directa neta, por sector económico (Mill. de US\$)

	2017				2018	
	I	II	III	IV	I	II
<b>E.S: IED Total</b>	<b>168.2</b>	<b>238.1</b>	<b>30.2</b>	<b>355.5</b>	<b>287.9</b>	<b>-0.6</b>
Industria Manufacturera	105.5	85.9	75.7	147.1	209.4	62.9
Suministro de Electricidad	50.1	28.2	10.1	9.5	31.7	-47.9
Comercio	20.8	56.8	24.5	27.7	32.1	15.4
Actividades Financieras y Seguros	16.6	55.2	-107.9	151.0	-17.8	26.2

Fuente: BCR

### 3. SECTOR MONETARIO Y FINANCIERO

Cuadro 3.1 Crédito, depósitos, tasa de interés (Mill. De US\$)

	Agosto 2017	Agosto 2018
<b>Crédito al sector privado</b> <b>Millones US\$</b>	<b>12,835.70</b>	<b>13,497.19</b>
Crédito al sector privado Variación anual (%)	5.6	5.2
Porcentaje de crédito Destinado a hogares (consumo)	47.9	48.6
Porcentaje de crédito Destinado a empresas (productivo)	52.1	51.4
<b>Depósitos, liquidez (M3)</b> <b>Millones US\$</b>	<b>12,830.45</b>	<b>13,788.09</b>
Depósitos, liquidez (M3) Variación anual (%)	6.4	7.5
Tasa de interés activa a Empresas (1 año)	6.4	6.6
Tasa de interés activa a empresas (más de 1 año)	9.4	9.2
Tasa de interés pasiva (180 días)	4.4	4.2

Fuente: BCR

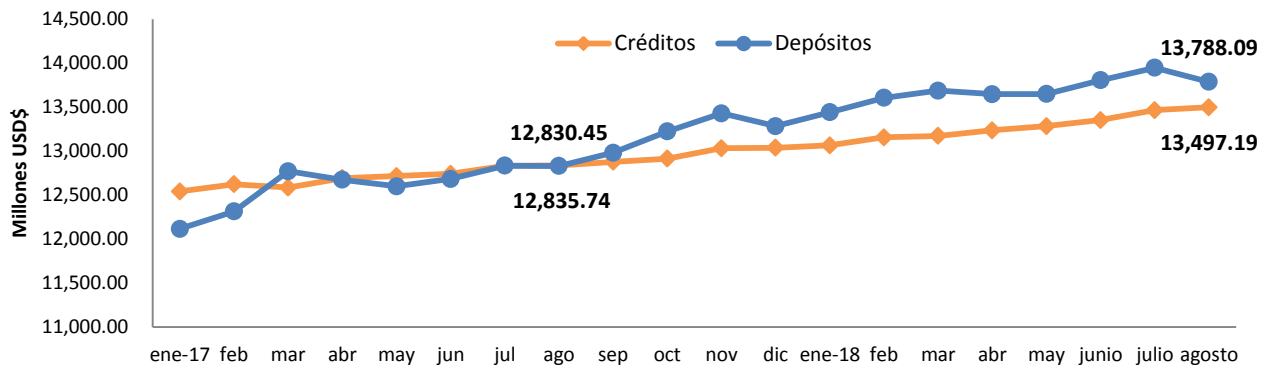
Cuadro 3.2 Tasas de interés internacionales a fin de mes (Mill. De US\$)

	Septiembre 2016	Septiembre 2017	Septiembre 2018
Tasa prime U.S.A (3 meses)	3.50	4.25	5.03
Tasa LETES U.S.A (10 años)	1.60	2.33	3.05
Tasa LIBOR (6 meses)	1.32	1.84	2.61
Dow Jones	18,308.15	22,405.09	26,458.31
S&P 500	2,166.27	2,519.36	2,913.98

Fuente: Fed prime rate, US Department of the treasury, Global rates, Bloomberg.



Gráfico 3. Depósitos y Créditos del Sistema Financiero. (Mill. de US\$)  
Enero 2017- Julio 2018



Fuente: BCR

## 4. SECTOR FISCAL

Cuadro 4.1 Finanzas Públicas (Mill. de US\$)

	A agosto 2017		A agosto 2018	
	Valor (US\$)	Var Anual (%) pr/	Valor (US\$)	Var Anual (%) pr/
<b>Ingresos tributarios netos</b>	<b>3,079.5</b>	<b>5.8</b>	<b>3,308.4</b>	<b>7.4</b>
IVA (Neto)	1,241.6	2.8	1,390.0	12.0
ISR (Neto)	1,314.3	5.5	1,366.6	4.0
<b>Gasto Corriente</b>	<b>3,266.1</b>	<b>3.1</b>	<b>3,619.2</b>	<b>10.8</b>
Consumo	2,162.9	-0.6	2,386.5	10.3
Interés de la deuda	613.8	14.7	671.5	9.4
Transferencias Corrientes	489.3	7.2	561.3	14.7
Inversión Bruta (Mill. US\$)	407.5	-11.7	536.3	31.6
<b>Ahorro Corriente</b>	<b>648.9</b>	<b>11.4</b>	<b>484.4</b>	<b>-25.4</b>
<b>Costo de pensiones y fideicomisos</b>	<b>-351.0</b>	<b>8.0</b>	<b>-239.6</b>	<b>-31.6</b>
<b>Déficit / Superávit <sup>1</sup> (Mill. US\$)</b>	<b>-132.5</b>	<b>-38.2</b>	<b>-311.7</b>	<b>135.2</b>
	Agosto 2017		Agosto 2018	
*IVA declaraciones	613.7	2.7	661.7	7.8
*IVA Importación	663.1	3.7	751.3	13.3
*ISR Declaraciones	436.2	5.4	444.8	2.0
*ISR Retenciones	609.4	6.5	637.5	4.6
*ISR Pago a Cuenta	283.7	3.2	303.3	6.9

<sup>1</sup> Incluye donaciones y costo de pensiones. Pr/ Cifras preliminares

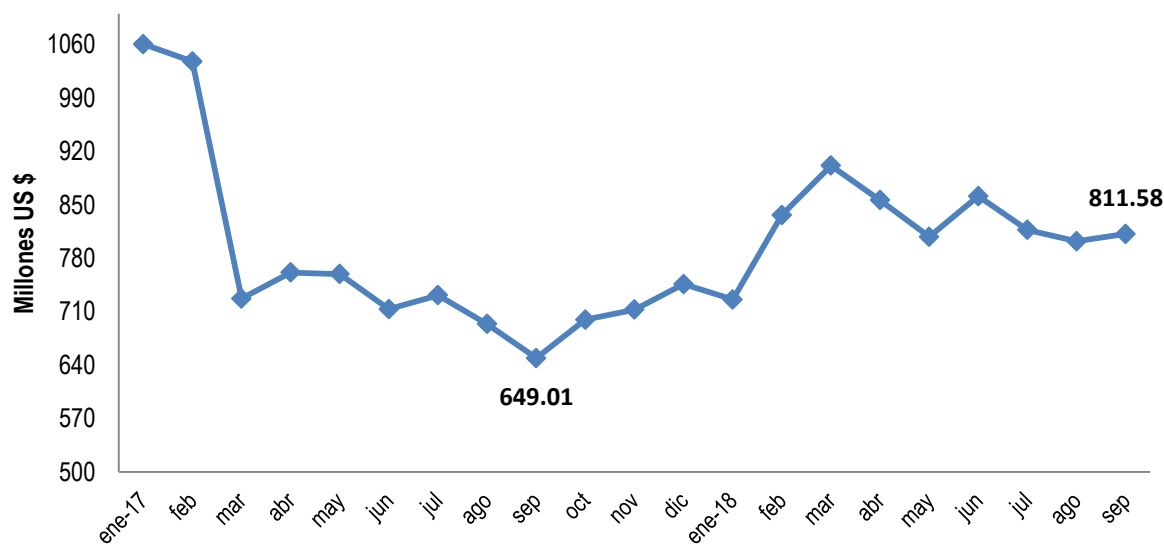
Fuente: BCR y \* Ministerio de Hacienda

Cuadro 4.2 Deuda Pública (Mill. de US\$)

	Agosto 2016	Agosto 2017	Agosto 2018
<b>Deuda Pública Total (Mill. US\$)</b>	<b>17,217.11</b>	<b>17,880.17</b>	<b>19,012.63</b>
Sector Público No Financiero	12,531.64	12,742.27	13,487.95
*Fideicomiso de Obligaciones Previsionales (FOP Serie A)	3,770.70	4,333.10	4,822.30
Banco Central de Reserva	203.20	172.39	134.05

Fuente: BCR y \* Ministerio de Hacienda.

Gráfico 3. Saldo de LETES (Millones de US\$)



Fuente: Ministerio de Hacienda

## 5. SECTOR LABORAL

Cuadro 5.1 Trabajadores cotizantes del sector privado al ISSS por actividad económica

No. Cotizantes <sup>1</sup>	Jul-17	Jul-18	Var. Abs. Jul 18/Jul 17	Var. % Jul 18/Jul 17
<b>Sector privado Total</b>	<b>657,336</b>	<b>661,468</b>	<b>4,132</b>	<b>0.6</b>
Comercio y transporte <sup>2</sup>	191,185	191,269	84	0.0
Industria	188,492	190,887	2,395	1.3
Servicios	68,553	68,194	-359	-0.5
Construcción	23,002	23,458	456	2.0
Actividades profesionales <sup>3</sup>	115,054	119,118	4,064	3.5
Actividades financieras	30,146	30,693	547	1.8
Otros <sup>4</sup>	40,904	37,849	-3,055	-7.5

<sup>1</sup> Número de cotizantes según actividad económica CIIU 4

<sup>2</sup> Se hizo la unión de las actividades económicas: comercio y transporte con la nueva revisión del CIIU 4

<sup>3</sup> Actividades profesionales, científicas, técnicas: actividades jurídicas, de contabilidad, arquitectura e ingeniería, entre otras.

<sup>4</sup> Otros incluye: agricultura, información y comunicaciones y actividades inmobiliarias.

Fuente: Instituto Salvadoreño del Seguro Social

Cuadro 5.2 Trabajadores cotizantes del sector público al ISSS por actividad económica

No. Cotizantes	Jul-17	Jul-18	Var. Abs. Jul 17/Jul 18	Var. % Jul 17/Jul 18
<b>Sector público Total</b>	<b>166,804</b>	<b>166,704</b>	<b>-100</b>	<b>-0.1</b>
Gobierno Central	91,609	90,102	-1,507	-1.6
Instituciones de Seguridad Social	18,210	17,801	-409	-2.2
Gobiernos Locales	30,700	31,133	433	1.4
Otros	26,285	27,668	1,383	5.3

Fuente: Instituto Salvadoreño del Seguro Social