

MONITOREO DE PRINCIPALES
INDICADORES ECONÓMICOS JULIO 2019

CRECIMIENTO ECONÓMICO MUNDIAL
(VARIACIÓN % ANUAL DEL PIB REAL)

PAIS/REGIÓN	2017 pr/	2018 pr/	2019 pr/
MUNDIAL	3.8	3.6	3.3
U.S.A	2.2	2.9	2.3
EURO	2.4	1.8	1.3
AMÉRICA LATINA Y EL CARIBE	1.2	1.0	1.4
*C.A	3.6	2.1	2.3

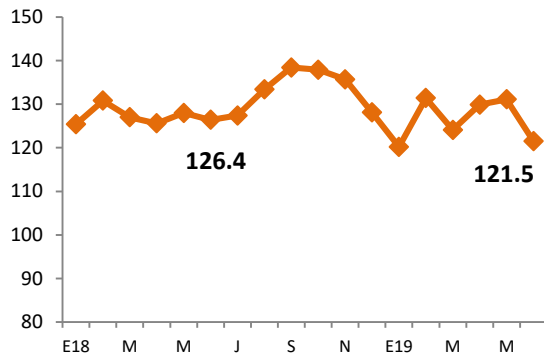
Fuente: Fondo Monetario Internacional, abril 2019
*CA incluye a Belice y Panamá

PIB TRIMESTRAL USA. VARIACIÓN, RESPECTO
AL TRIMESTRE ANTERIOR

PIB USA TRIMESTRAL	2017	2018	2019
I	1.8	2.2	3.1
II	3.0	4.2	
III	2.8	3.4	
IV	2.3	2.2	

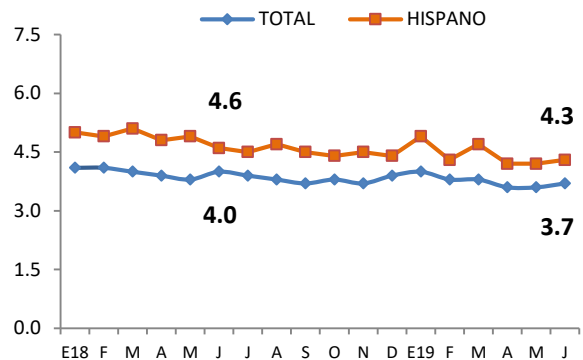
Fuente: U.S. Bureau of Economic Analysis,

USA. ÍNDICE MENSUAL DE CONFIANZA
DEL CONSUMIDOR



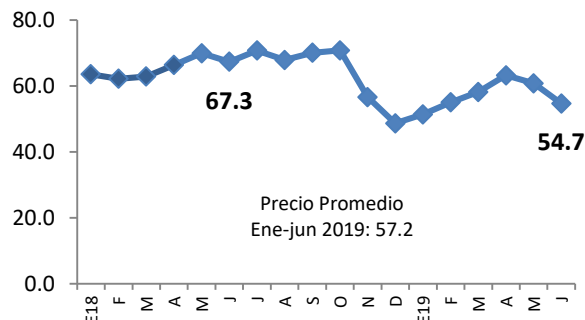
Fuente: The Conference Board

USA. TASA DE DESEMPLEO TOTAL E HISPANO



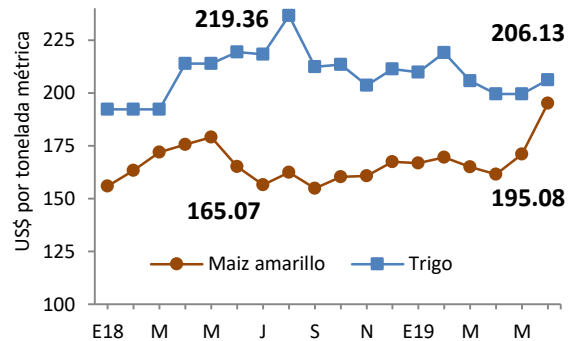
Fuente: Bureau of Labor Statistics

PRECIO PROMEDIO MENSUAL DEL BARRIL
DE PETRÓLEO (WTI)



Fuente: Banco Mundial

USA, PRECIOS DE PRODUCTOS BÁSICOS



Fuente: Banco Mundial, Commodity Markets

COMENTARIOS A DESTACAR DE LA COYUNTURA ECONÓMICA

- Durante el primer trimestre del 2019 la economía salvadoreña creció 1.8%, sin embargo, este crecimiento es menor al presentado en el primer trimestre del 2018 (3.3%). De acuerdo al BCR el crecimiento fue impulsado, principalmente, por el sector servicios mientras que, el bajo crecimiento económico, esta explicado por la disminución en el dinamismo de las exportaciones y la formación bruta de capital. Los sectores que mayor crecimiento presentaron fueron: suministro de electricidad (5.9%), actividades financieras y de seguros (5.4%) y actividades profesionales (4.8%), por otro lado, los sectores con menos crecimiento son: agricultura (-1.1%), industria manufacturera (0.4%) y transporte y almacenamiento (2.1%).
- En el Sector Externo, las remesas acumuladas al mes de Jun/19 incrementaron en \$92.3 Mill (3.5%) con respecto a jun/18, sin embargo, la tasa de crecimiento registrada es menor en comparación a periodos anteriores jun/18 (9.0%) jun/17(10.3%). Para el primer semestre del 2019, las exportaciones presentaron una reducción del 0.4%, influenciado por una reducción en la demanda de E.E.U.U. de 4.6% (60.8 Mill. menos) y una disminución en las exportaciones industriales; los sectores con menos crecimiento fueron, el sector azucarero (-13.6%), seguido del sector maquila (2.5%) y el sector cafetalero (-1.8%). Las importaciones acumuladas crecieron en \$227.3 Mill. (6.9%) con respecto a jun/18, los bienes de consumo aumentaron en 6.9% y los bienes de capital en 4.8%.
- La Inversión Extranjera Directa (IED) para el primer trimestre del 2019 ascendió a \$177.3 Mill., en comparación con el mismo periodo del año anterior, la IED cayó un 55% (\$224.1 Mill.). El BCR señaló que los recursos recibidos están asociados al sector servicios, mientras que, el componente principal fue la participación del capital. Los sectores que mayor IED obtuvieron son el sector de actividades financieras y de seguros (\$91.49) y el sector de suministros de electricidad (\$75.48 Mill); los sectores con menos IED son el de industria manufacturera (\$-82.98Mill) y el sector comercio (\$29.94 Mill). En el origen de la IED se destaca Panamá (\$132.1 Mill.) y España (\$81.6 Mill.), por otro lado, las IED proveniente de E.E.U.U (-\$31.6 Mill) y Centro América (\$ -38.9 Mill) presentaron saldos negativos.
- En el sector fiscal, los ingresos tributarios netos para may/19 aumentaron \$32.7 Mill. (1.5%) en comparación a may/18, este aumento queda explicado por el IVA de importaciones (7.1 %) y el ISR de las retenciones (6.5%), por otro lado, el gasto creció 1.5% debido a incremento de los intereses de la deuda (6.8%) y la reducción de las transferencias corrientes (-2.9%), la inversión bruta se redujo en 1.3%. La deuda pública ascendió a \$19,240.08 Mill, traduciendo en un aumento de \$652.10 Mill en comparación a May/18.

I. SECTOR REAL

Cuadro 1.1 Producto Interno Bruto. Tasa de crecimiento anual

	2018				2019
	I	II	III	IV	I
PIB trimestral (Var. % anual)	3.3	2.5	2.2	2.1	1.8
- Agricultura, Ganadería, Silvicultura y Pesca	6.3	-3.2	-3.0	0.4	-1.1
- Industrias Manufactureras	3.8	2.1	2.4	1.2	0.4
- Suministro de Electricidad, Gas, Vapor y Aire Acondicionado	0.3	-0.4	-0.6	-0.6	5.9
- Construcción	11.6	5.6	5.7	4.0	3.8
- Comercio al por Mayor y al por Menor	3.1	4.1	2.0	2.6	2.5
- Transporte y Almacenamiento	5.1	-0.6	1.9	1.6	2.1
- Actividades de Alojamiento y de Servicio de Comidas	4.8	4.4	4.0	3.6	2.2
- Actividades financieras y de seguros	1.7	0.8	2.2	4.0	5.4
- Actividades Inmobiliarias	1.7	1.3	0.9	1.9	2.5
- Actividades Profesionales, Científicas y Técnicas	-2.0	11.3	1.2	3.1	4.8
- Actividades de Servicios Administrativos y de Apoyo	3.5	4.4	5.9	5.2	2.8

Fuente: BCR

*Nuevo Sistema de Cuentas Nacionales. Índices de Volumen Encadenados. (Año de referencia 2014).

Cuadro 1.2 Índice del Volumen de Actividad Económica (IVAE)

IVAE (Var. % anual)	SERIE DESESTACIONALIZADA		
	Abril 2017	Abril 2018	Abril 2019
Índice General	2.3	1.7	3.7
Agricultura, Ganadería, Silvicultura y Pesca	-2.4	4.6	-1.9
Industria Manufacturera, Explotación de Minas y Canteras y otras actividades Industriales	-1.2	2.0	3.3
Construcción	1.3	-2.1	14.6
Comercio, Transporte y Almacenamiento, actividades de alojamiento y servicios de comida	6.4	0.3	2.4
Información y Comunicaciones	0.0	-1.8	3.6
Actividades Financieras y de Seguros	3.6	0.6	9.1
Actividades Inmobiliarias	1.9	1.3	3.5
Actividades Profesionales, Científicas, Técnicas, Administrativas, de Apoyo y Otros servicios	5.3	5.0	3.0

Fuente: BCR

*Nuevo Sistema de Cuentas Nacionales. Serie Desestacionalizada.

Cuadro 1.3 Consumo de cemento. Producción y consumo de energía. (Flujos acumulados)

	Abril 17		Abril 18		Abril 19	
	Volumen (miles)	Var. Acum (%)	Volumen (miles)	Var. Acum. (%)	Volumen (miles)	Var. Acum (%)
Consumo de cemento ¹	8.54	-0.3	11.02	29.1	11.38	3.3
Consumo de energía ²	2,175.26	0.6	2,185.42	0.5	2,185.64	0.0
Producción de energía ³	1,646.99	-20.3	1,628.10	-1.1	1,803.90	10.8

¹ en miles de bolsas de 42.5 kg

² en miles de Kw/hora incluye importaciones

³ en miles de Kw/hora

Fuente: BCR

Cuadro 1.4 Inflación.

Tasa de Inflación (%)	Junio 2017	Junio 2018	Junio 2019
Tasa de inflación anual	0.9	0.9	0.5
Tasa de inflación mensual	0.1	0.1	-0.1
Tasa de inflación acumulada	1.5	0.4	0.5
Alimentos y bebidas no alcohólicas	0.4	-0.7	2.8
Prendas de vestir y calzado	-1.6	-2.1	-1.1
Alojamiento, agua, electricidad, gas y otros combustibles	5.3	3.0	-0.3
Salud	0.8	1.2	0.4
Transporte	-0.4	5.3	-1.9
Restaurantes y Hoteles	1.5	2.0	1.2
Bienes y servicios diversos	1.3	0.0	0.2

Fuente: BCR

Cuadro 1.5 Tarifa Eléctrica, Precio promedio de las Distribuidoras (Variación Trimestral)²

Tarifa de energía eléctrica ¹	I Trim 15 enero -14 abril	II Trim 15 abril - 14 julio	III Trim 15 julio - 14 octubre	IV Trim 15 octubre -14 enero
2016	-19.9%	-17.3%	18.0%	3.7%
2017	12.1%	4.6%	-3.6%	-3.1%
2018	8.7%	6.5%	0.8%	10.7%
2019	0.0%	-3.2%	2.6%	

¹Precio de grandes demandas y baja tensión con medidor horario

²Variación con respecto al trimestre anterior

Fuente: SIGET

Cuadro 1.6 Canasta Básica Alimentaria.

Canasta Básica Costo mensual por familia	Mayo 2017	Mayo 2018	Mayo 2019
Urbana	195.2	196.57	199.84
Variación Anual (%)	-3.2	0.7	1.7
Rural	134.69	138.81	145.78
Variación Anual (%)	-6.0	3.1	5.0

Fuente: Digestyc

2. SECTOR EXTERNO

Cuadro 2.1 Remesas Familiares.

	Jun-17	Jun-18	Jun -19
Flujo Acumulado (Mill. De US\$)	2,431.8	2,651.2	2,743.6
Variación Anual (%)	10.3	9.0	3.5

Fuente: BCR

Cuadro 2.2. Balanza Comercial (Mill. De US\$)

Exportaciones, Importaciones y Reservas Internacionales Netas (RIN)	A Junio 2018		A Junio 2019	
	Valor (US\$)	Var Anual (%)	Valor (US\$)	Var Anual (%)
Exportaciones Totales	3,047.4	5.2	3,033.9	-0.4
Industria Manufacturera	2,335.8	5.3	2,328.4	-0.3
Maquila	592.7	8.6	578.0	-2.5
Café	82.8	-1.8	81.3	-1.8
Azúcar	158.6	-1.0	137.1	-13.6
Importaciones Totales	5,748.4	12.6	5,975.7	4.0
Importaciones sin petróleo	4,928.7	11.0	5,219.8	5.9
Bienes de consumo	2,069.4	10.3	2,211.6	6.9
Bienes Intermedios	2,530.9	15.6	2,562.0	1.2
Bienes de capital	817.6	5.0	856.5	4.8
Nivel de RIN (Junio Mill. De US\$)	3,457.4	5.3	3,757.0	8.7

Fuente: BCR

Cuadro 2.3. Principales socios comerciales de El Salvador. (En porcentaje).

Principal destino de exportaciones. A Junio 2019.		Porcentaje
Estados Unidos		41%
Honduras		16%
Guatemala		15%
Nicaragua		7%
Costa Rica		4%
México		2%
Panamá		2%
República Dominicana		2%
Canadá		2%
España		1%
otros		7%
Principal origen de importaciones. A Junio 2019.		Porcentaje
Estados Unidos		32%
República Popular de China		14%
Guatemala		10%
México		7%
Honduras		7%
Nicaragua		3%
Costa Rica		2%
Japón		2%
Corea Del Sur		2%
Alemania		1%
España		1%
Ecuador		1%
India		1%
otros		15%

Fuente: BCR

Cuadro 2.4 Tipos de cambio de principales socios comerciales (Moneda local respecto al dólar)

País	Jun-17	Jun-18	Jun-19	Var.Jun-18/ Jun-19
Guatemala	7.33	7.50	7.71	2.8
Honduras	23.44	24.02	24.59	2.4
Costa Rica	575.75	567.56	582.74	2.7
Nicaragua	30.04	31.52	33.42	6.7
Unión Europea	0.87	0.87	0.88	1.1
México	18.05	19.74	19.18	-2.8
Colombia	3,047.52	2,949.52	3,195.50	8.3
República Dominicana	47.41	49.42	50.97	3.1

Fuente: BCR

Cuadro 2.5 Flujo de Inversión Extranjera Directa neta, por país de procedencia (Mill. de US\$)

	2018				2019
	I	II	III	IV	I
E.S: IED Total	401.4	101.8	47.8	288.5	177.3
EE.UU	81.8	16.6	68.4	167.92	-31.6
Centro América	79.7	6.0	3.8	6.5	-38.9
Colombia	-17.2	9.5	12.3	24.6	-0.8
Panamá	96.8	108.1	36.01	-57.6	132.1
España	5.2	-12.1	-23.9	83.7	81.6
Luxemburgo	8.5	-18.1	-52.8	-5.0	0.7
México	-1.1	26.6	4.0	43.9	8.9

Fuente: BCR

Cuadro 2.6 Flujo de Inversión Extranjera Directa neta, por sector económico (Mill. de US\$)

	2018				2019
	I	II	III	IV	I
E.S: IED Total	401.4	101.8	47.8	288.5	177.3
Industria Manufacturera	215.5	93.8	106.3	164.0	-82.98
Suministro de Electricidad	31.7	-47.9	20.0	70.8	75.48
Comercio	41.5	25.6	27.6	12.6	29.94
Actividades Financieras y Seguros	-16.5	27.1	11.6	14.8	91.49

Fuente: BCR

3. SECTOR MONETARIO Y FINANCIERO

Cuadro 3.1 Crédito, depósitos, tasa de interés (Mill. De US\$)

	Mayo 2018	Mayo 2019
Crédito al sector privado Millones US\$	13,282.77	14,103.81
Crédito al sector privado Variación anual (%)	4.5	6.2
Porcentaje de crédito Destinado a hogares (consumo)	48.4	47.9
Porcentaje de crédito Destinado a empresas (productivo)	51.6	52.1
Depósitos, liquidez (M3) Millones US\$	13,649.17	14,506.88
Depósitos, liquidez (M3) Variación anual (%)	8.3	6.3
Tasa de interés activa a Empresas (1 año)	6.5	6.7
Tasa de interés activa a empresas (más de 1 año)	8.6	8.3
Tasa de interés pasiva (180 días)	4.1	4.2

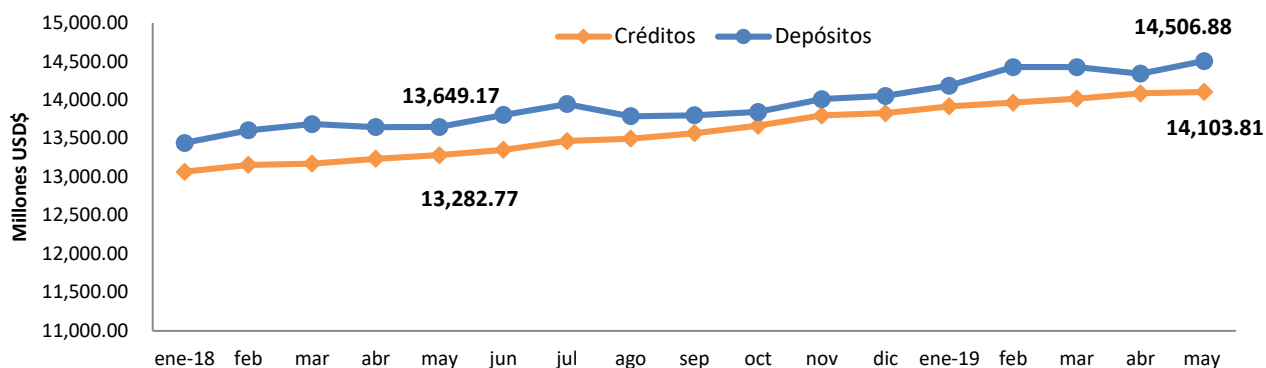
Fuente: BCR

Cuadro 3.2 Tasas de interés internacionales a fin de mes (Mill. De US\$)

	Junio 2017	Junio 2018	Junio 2019
Tasa prime U.S.A (3 meses)	4.13	4.89	5.50
Tasa LETES U.S.A (10 años)	2.31	2.85	2.0
Tasa LIBOR (6 meses)	1.45	2.50	2.20
Dow Jones	21,344.63	24,241.41	26,599.96
S&P 500	2,423.41	2,718.37	2,941.76

Fuente: Fed prime rate, US Department of the treasury, Iborate, Bloomberg.

Mayo 2018 – mayo 2019
Gráfico 3. Depósitos y Créditos del Sistema Financiero. (Mill. de US\$)



Fuente: BCR

4. SECTOR FISCAL

Cuadro 4.1 Finanzas Públicas (Mill. de US\$)

	A Mayo 2018		A Mayo 2019	
	Valor (US\$)	Var Anual (%) pr/	Valor (US\$)	Var Anual (%) pr/
Ingresos tributarios netos	2,246.3	8.7	2,279.0	1.5
IVA (Neto)	866.66	11.2	883.61	2.0
ISR (Neto)	1,012.76	8.1	1,036.88	2.4
Gasto Corriente	2,227.0	8.7	2,260.7	1.5
Consumo	1,487.95	7.4	1,506.41	1.2
Interés de la deuda	380.98	14.4	406.72	6.8
Transferencias Corrientes	358.07	8.1	347.58	-2.9
Inversión Bruta (Mill. US\$)	333.46	35.6	329.05	-1.3
Ahorro Corriente	507.28	1.3	540.78	6.6
Costo de pensiones y fideicomisos	-157.03	-28.0	-136.28	-13.2
Déficit / Superávit ¹ (Mill. US\$)	13.08	-24.4	83.73	ND
	Mayo 2018		Mayo 2019	
*IVA declaraciones	427.0	8.7	441.8	3.5
*IVA Importación	452.3	9.8	484.3	7.1
*ISR Declaraciones	408.9	10.2	411.0	0.5
*ISR Retenciones	403.5	5.3	429.9	6.5
*ISR Pago a Cuenta	204.0	6.9	213.0	4.4

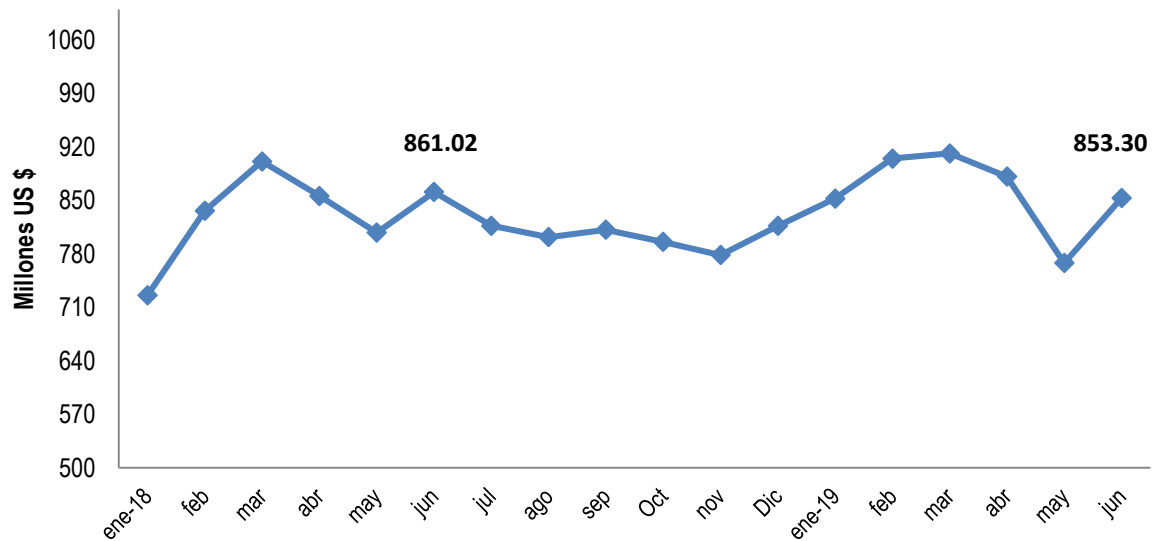
¹ Incluye donaciones y costo de pensiones. Pr/ Cifras preliminares
Fuente: BCR y * Ministerio de Hacienda

Cuadro 4.2 Deuda Pública (Mill. de US\$)

	Mayo 2017	Mayo 2018	Mayo 2019
Deuda Pública Total (Mill. US\$)	17,869.5	18,588.7	19,240.8
Sector Público No Financiero	12,785.3	13,105.9	13,464.0
Sector Público Financiero	4,911.8	5,331.3	5,638.5
Fideicomiso de Obligaciones Previsionales (FOP Serie A)	4,209.0	4,739.8	5,071.1
Banco Central de Reserva	172.4	151.6	138.3

Fuente: BCR y Ministerio de Hacienda.

Gráfico 3. Saldo de LETES (Millones de US\$)



Fuente: Ministerio de Hacienda

5. SECTOR LABORAL

Cuadro 5.1 Trabajadores cotizantes del sector privado al ISSS por actividad económica

No. Cotizantes ¹	Feb-18	Feb-19	Var. Abs. Feb 19/ Feb 18	Var. % Feb19/ Feb 18
Sector privado Total	649,320	668,198	18,878	2.9
Comercio y transporte ²	188,397	193,670	5,273	2.8
Industria	191,653	191,031	-622	-0.3
Servicios	66,619	68,669	2,050	3.1
Construcción	19,923	22,624	2,701	13.6
Actividades profesionales ³	111,450	120,806	9,356	8.4
Actividades financieras	30,030	31,635	1,605	5.3
Otros ⁴	41,248	38,224	-3,024	-7.3

¹ Número de cotizantes según actividad económica CIUU 4

² Se hizo la unión de las actividades económicas: comercio y transporte con la nueva revisión del CIUU 4

³ Actividades profesionales, científicas, técnicas: actividades jurídicas, de contabilidad, arquitectura e ingeniería, entre otras.

⁴ Otros incluye: agricultura, información y comunicaciones y actividades inmobiliarias.

Fuente: Instituto Salvadoreño del Seguro Social

Cuadro 5.2 Trabajadores cotizantes del sector público al ISSS por actividad económica

No. Cotizantes	Feb -18	Feb-19	Var. Abs. Feb 19/ Feb 19	Var. % Feb 19/ Feb 18
Sector público Total	165,022	167,744	2,722	1.6
Gobierno Central	89.971	91,097	1,126	1.3
Instituciones de Seguridad Social	17.671	17,887	216	1.2
Gobiernos Locales	30.215	31,187	972	3.2
Otros	27,165	27,573	408	1.5

Fuente: Instituto Salvadoreño del Seguro Social