

MONITOREO DE PRINCIPALES
INDICADORES ECONÓMICOS AGOSTO 2017

CRECIMIENTO ECONÓMICO MUNDIAL
(VARIACIÓN % ANUAL DEL PIB REAL)

PAIS/REGIÓN	2015	2016 <i>prl</i>	2017 <i>prl</i>
MUNDIAL	3.4	3.1	3.5
U.S.A	1.6	2.3	2.0
EURO	2.0	1.7	1.9
AMÉRICA LATINA Y EL CARIBE	0.0	-1.0	1.6
C.A *	4.0	3.6	3.7

Fuente: FMI, Julio 2017

PIB TRIMESTRAL USA. VARIACIÓN, RESPECTO
AL TRIMESTRE ANTERIOR

PIB USA TRIMESTRAL	2015	2016	2017
I	0.6	0.8	1.4
II	3.9	1.4	2.6
III	2.0	3.5	
IV	1.4	2.1	

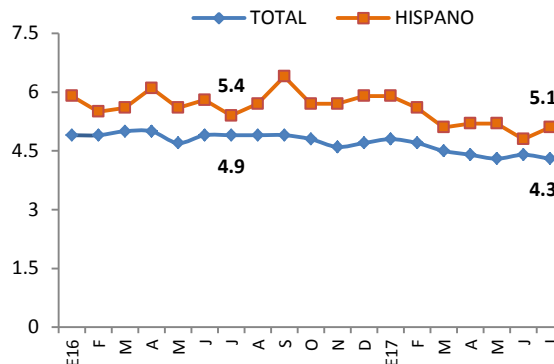
Fuente: U.S. Bureau of Economic Analysis, Julio 2017

USA. ÍNDICE MENSUAL DE CONFIANZA
DEL CONSUMIDOR ENERO 2016-JULIO 2017



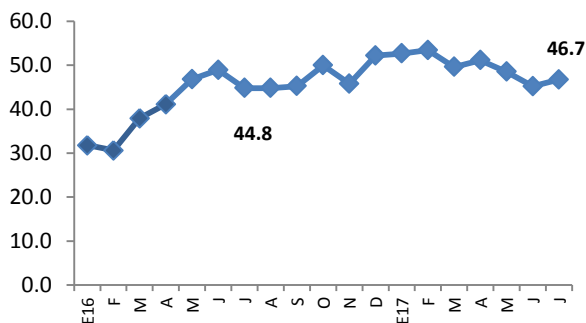
Fuente: The Conference Board

USA. TASA DE DESEMPLEO TOTAL E HISPANO
ENERO 2016- JULIO 2017



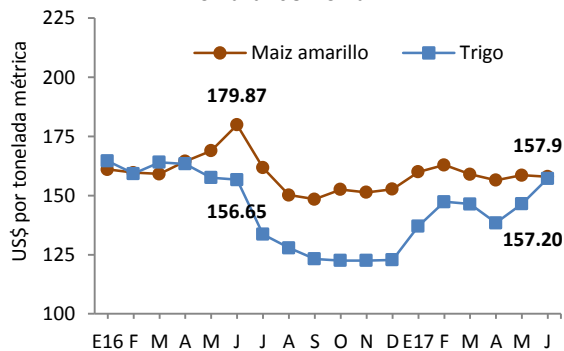
Fuente: Bureau of Labor Statistics

PRECIO PROMEDIO MENSUAL DEL BARRIL
DE PETRÓLEO (WTI) ENERO 2016-JULIO 2017



Fuente: Organization of the Petroleum Exporting Countries (OPEC)

USA, PRECIOS DE PRODUCTOS BÁSICOS
ENERO 2016 -JUNIO 2017



Fuente: IMF Primary Commodity Prices

COMENTARIOS A DESTACAR DE LA COYUNTURA ECONÓMICA

- El crecimiento de la economía del país medido por el Índice del Volumen de Actividad Económica (IVAE) es bajo con una tasa de 2.1%, menor a la tasa que se registró en mayo de 2016 (2.3%), el sector que tiene el menor crecimiento es Electricidad, gas y agua con una caída de 13.6% y agricultura con una tasa de crecimiento de 2.0%.
- El Índice de Precios al Consumidor (IPC) al mes de julio de 2017 registro una tasa de inflación anual del 1.0%. El incremento se dio principalmente en los precios de los siguientes productos y servicios: Alimentos y bebidas no alcohólicas con (3.2%) y Alojamiento, agua, electricidad, gas y otros combustibles con (2.7%).
- El costo de la Canasta Básica Alimentaria rural mensual a junio de 2017 ha tenido una disminución de 2.9% respecto al mismo mes del año anterior, esta disminución es derivada de la caída en los precios del frijol y el maíz a causa de las buenas cosechas que se han tenido.
- La tendencia a la alza se ha mantenido en el ingreso de remesas familiares del extranjero al país, totalizando al mes de junio US\$2,454.2 millones y una variación anual de 10.5% respecto a junio de 2016. Esta tendencia se ha mantenido entre otras cosas por las medidas implementadas por el Presidente Donald Trump en Estados Unidos lo cual ha favorecido que el flujo de remesas que envían las familias salvadoreñas al país incremente y por la disminución de la tasa de desempleo en Estados Unidos.
- En relación al sector fiscal las cifras de recaudación del IVA y del ISR han tenido un crecimiento de 2.4% y 4.4% respectivamente, el crecimiento es bajo debido a la poca actividad económica que se tiene en el país, la inversión bruta también registró una caída significativa por la disminución de inversión pública por problemas de liquidez.

I. SECTOR REAL

Cuadro 1.1 Producto Interno Bruto Trimestral (PIBt) por Actividad Económica

	2016				2017
	I	II	III	IV	I
PIB trimestral (Var. % anual)	2.1	2.4	2.4	2.6	2.3
Agricultura	2.9	4.1	5.9	5.5	3.2
Industria	2.4	2.0	1.8	1.7	1.5
Construcción	1.1	1.7	2.9	3.5	3.1
Comercio	2.1	2.2	2.2	2.6	2.8
Transporte, almacenaje y comunicaciones	1.7	0.4	0.9	1.2	1.1
Servicios prestados a empresas	3.4	5.6	3.7	4.6	4.6

Fuente: BCR

Cuadro 1.2 Índice del Volumen de Actividad Económica (IVAE)

IVAE (Var. %anual)	TENDENCIA CICLO		
	Mayo 2015	Mayo 2016	Mayo 2017
Índice General	0.2	2.3	2.1
Agricultura	-1.3	4.4	2.0
Industria Manufacturera	1.2	1.2	1.4
Electricidad, gas y agua	-4.3	2.5	-13.6
Construcción	-1.7	-0.4	1.7
Comercio, Restaurante y Hoteles	-4.0	1.1	3.9
Transporte, almacenaje y comunicaciones	3.6	6.7	4.5
Bienes inmuebles y servicios prestados a empresas	0.9	2.4	0.8

Fuente: BCR

Cuadro 1.3 Consumo de cemento. Producción y consumo de energía.

	Mayo-14-15		Mayo-15-16		Mayo-16-17	
	Volumen (miles)	Var. Acum (%)	Volumen (miles)	Var. Acum. (%)	Volumen (miles)	Var. Acum (%)
Consumo de cemento ¹	10.9	-0.1	10.4	-4.6	10.6	1.8
Consumo de energía ²	2,681.4	2.2	2,747.9	2.5	2,746.8	-0.0
Producción de energía	2,390.9	-9.4	2,622.3	9.7	2,120.9	-19.1

¹ en miles de bolsas de 42.5 kg

² en miles de Kw/hora incluye importaciones

Fuente: BCR.

Cuadro 1.4 Inflación.

Tasa de Inflación (%)	Julio 2015	Julio 2016	Julio 2017
Tasa de inflación anual	-1.5	0.9	1.0
Tasa de inflación mensual	-0.1	-0.1	-0.0
Tasa de inflación acumulada	-0.3	-0.4	1.5
Alimentos y bebidas no alcohólicas	1.2	-0.6	3.2
Prendas de vestir y calzado	-2.0	-1.9	-0.9
Alojamiento, agua, electricidad, gas y otros combustibles	-5.2	-2.2	2.7
Salud	0.2	0.5	0.6
Transporte	0.4	1.3	0.6
Comunicaciones	-0.1	-0.5	-1.0
Bienes y servicios diversos	0.6	0.4	1.3

Fuente: BCR

Cuadro 1.5 Canasta Básica Alimentaria.

Canasta Básica Costo mensual por familia	Junio 2015	Junio 2016	Junio 2017
Urbana	203.59	198.83	198.45
Variación Anual (%)	10.2	-2.3	-0.2
Rural	149.42	143.05	138.84
Variación Anual (%)	14.7	-4.3	-2.9

Fuente: Digestyc

2. SECTOR EXTERNO

Cuadro 2.1 Remesas Familiares.

	Junio 2015	Junio 2016	Junio 2017
Flujo Acumulado (Mill. De US\$)	2,087.7	2,221.2	2,454.2
Variación Anual (%)	1.6	6.4	10.5

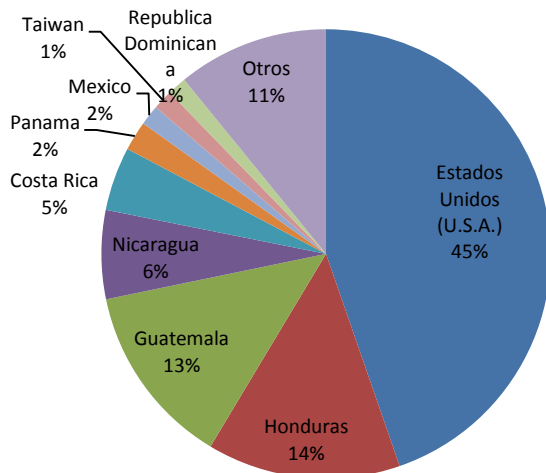
Fuente: BCR

Cuadro 2.2. Balanza Comercial-Balanza de Pagos (Mill. De US\$)

Exportaciones, Importaciones y Reservas Internacionales Netas (RIN)	Junio 2015		Junio 2016		Junio 2017	
	Valor (US\$)	Var Anual (%)	Valor (US\$)	Var Anual (%)	Valor (US\$)	Var Anual (%)
Exportaciones Totales	2,827.1	6.0	2,726.2	-3.6	2,839.7	4.2
Café	127.9	47.7	81.2	-36.6	84.3	3.8
Azúcar	135.2	10.3	90.2	-33.3	134.3	48.9
No tradicionales C.A	1,034.1	5.2	1,014.0	-1.9	1,045.4	3.1
Fuera de C.A	979.6	2.3	956.4	-2.4	1,014.4	6.1
Maquila	550.1	6.3	584.3	6.2	561.3	-3.9
Importaciones Totales	5,210.2	-3.0	4,902.2	-5.9	5,102.0	4.1
Importaciones sin petróleo	4,863.9	-0.9	4,642.3	-4.6	4,784.0	3.1
Bienes de consumo	1,882.4	-4.7	1,828.4	-2.9	1,837.8	0.5
Bienes Intermedios	2,260.4	-2.7	1,949.3	-13.8	2,160.3	10.8
Bienes de capital	733.1	5.2	822.4	12.2	813.1	-1.1
Nivel de RIN (Mill. De US\$)	2,773.4	4.3	2,970.1	7.1	3,282.9	10.5

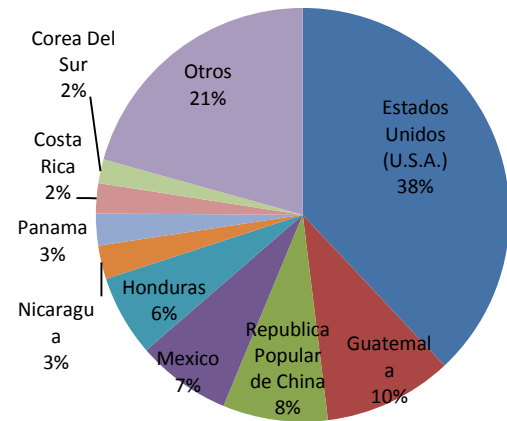
Fuente: BCR

Gráfico 1. Principales destinos de las exportaciones.
El Salvador. A Junio 2017. (En porcentaje)



Fuente: BCR.

Gráfico 2. Principales países proveedores de las importaciones.
El Salvador. A Junio 2017. (En porcentaje)



Fuente: BCR.

Cuadro 2.3 Tipos de cambio de principales socios comerciales (Moneda local respecto al dólar)

País	Julio-15	Julio-16	Julio-17	Var. Julio17 / Julio 16
Guatemala	7.64	7.56	7.28	-3.7
Honduras	21.94	22.87	23.41	2.4
Costa Rica	536.10	550.75	573.40	4.1
Nicaragua	27.35	28.91	30.15	4.3
Unión Europea	0.91	0.90	0.85	-5.6
México	16.28	18.89	17.77	-5.9
Colombia	2876.75	3094.00	3000.72	-3.0
República Dominicana	45.08	45.96	46.80	1.8

Fuente: BCR

Cuadro 2.4 Flujo de Inversión Extranjera Directa neta, por país de procedencia (Mill. de US\$)

	2016				2017
	I	II	III	IV	I
E.S: IED Total	127.8	20.4	267.9	-42.7	95.8
EE.UU	58.9	38.9	28.5	-50.6	-34.4
Centro América	-1.5	16.2	69.5	21.9	4.3
Colombia	18.8	3.6	4.1	9.7	-8.0
Panamá	-31.7	37.0	148.5	67.7	37.6
Alemania	3.6	0.5	-1.1	1.2	5.3
Luxemburgo	1.8	0.3	-1.4	4.3	6.1
Asia	-21.1	-15.5	-28.7	1.4	84.4

Fuente: BCR

Cuadro 2.5 Flujo de Inversión Extranjera Directa neta, por sector económico (Mill. de US\$)

	2016				2017
	I	II	III	IV	I
E.S: IED Total	127.8	20.4	267.9	-42.7	95.8
Industria Manufacturera	90.94	35.5	76.4	92.9	138.2
Suministro de Electricidad	9.3	-31.8	-5.3	2.6	11.0
Comercio	9.8	28.0	17.5	-17.5	11.8
Actividades Financieras y Seguros	-33.9	56.4	163.8	-45.5	-35.1

Fuente: BCR

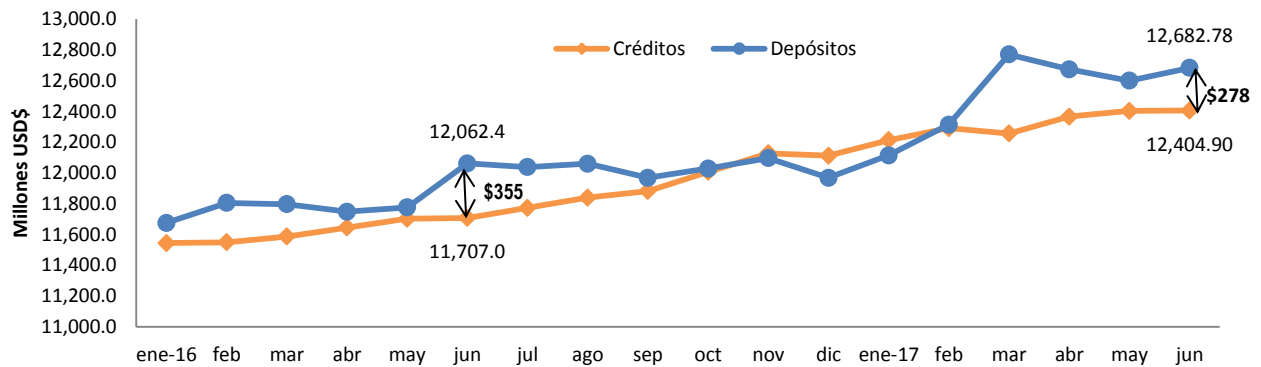
3. SECTOR MONETARIO Y FINANCIERO

Cuadro 3.1 Crédito, depósitos, tasa de interés (Mill. De US\$)

	Junio 2015	Junio 2016	Junio 2017
Crédito al sector privado Millones US\$	11,051.1	11,707.0	12,404.9
Crédito al sector privado Variación anual (%)	2.7	5.9	6.0
Porcentaje de crédito Destinado al consumo	48.0	48.0	47.0
Porcentaje de crédito Productivo	52.0	52.0	53.0
Depósitos, liquidez (M3) Millones US\$	11,288.0	12,062.4	12,682.8
Depósitos, liquidez (M3) Variación anual (%)	3.6	6.9	5.1
Tasa de interés activa a Empresas (1 año)	6.2	6.5	6.6
Tasa de interés activa a empresas (más de 1 año)	8.4	8.9	8.7
Tasa de interés pasiva (180 días)	4.3	4.5	4.5
Tasa prime U.S.A (3 meses)	3.2	3.2	3.2
Tasa LETES U.S.A (10 años)	2.35	1.49	2.31

Fuente: BCR

Gráfico 3. Depósitos y Créditos del Sistema Financiero. (Mill. de US\$)
Enero 2016- Junio 2017



Fuente: BCR

4. SECTOR FISCAL

Cuadro 4.1 Finanzas Públicas (Mill. de US\$)

	Junio 2015		Junio 2016		Junio 2017	
	Valor (US\$)	Var Anual (%) pr/	Valor (US\$)	Var Anual (%) pr/	Valor (US\$)	Var Anual (%) pr/
Ingresos tributarios netos	2,138.3	2.4	2,289.6	7.1	2,420.5	5.7
IVA (Neto)	889.5	1.8	917.7	3.2	939.4	2.4
ISR (Neto)	953.0	-1.0	1,028.2	7.9	1,073.1	4.4
Gasto Corriente	2,354.3	3.4	2,399.1	1.9	2,453.4	2.3
Consumo	1,633.9	3.4	1,676.3	2.6	1,672.9	-0.2
Interés de la deuda	316.8	4.2	375.6	18.6	402.2	7.1
Transferencias Corrientes	403.5	2.5	347.2	-14.0	378.1	8.9
Ahorro Corriente	346.1	-2.3	538.7	55.7	541.7	0.6
Inversión Bruta (Mill. US\$)	284.0	-4.4	361.8	27.4	309.6	-14.4
Costo de pensiones y fideicomisos	227.5	3.5	242.4	6.6	262.3	8.2
Déficit / Superávit ¹ (Mill. US\$)	-171.2	1.0	-72.4	-57.7	-54.4	-24.9
	Junio 2015		Junio 2016		Junio 2017	
IVA declaraciones	452.4	8.8	460.5	1.8	470.1	2.7
IVA Importación	526.1	-5.4	479.7	-8.8	495.3	3.1
ISR Declaraciones	357.6	-6.3	397.6	11.2	415.1	4.4
ISR Retenciones	403.3	4.1	428.1	6.1	452.4	5.4
ISR Pago a Cuenta	205.4	1.7	214.1	4.3	219.5	2.7

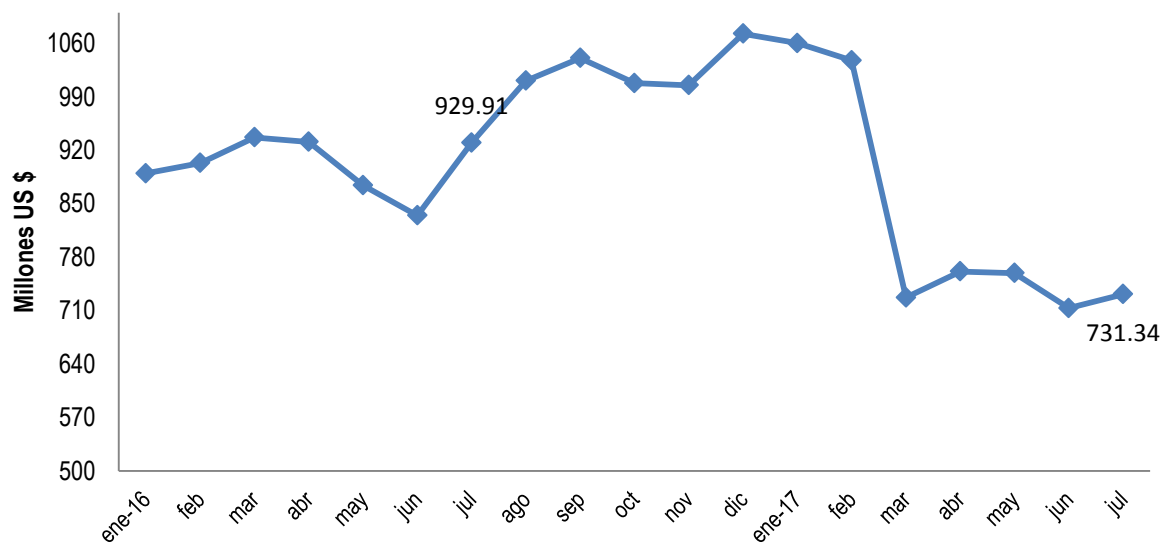
¹ Incluye donaciones y costo de pensiones. Pr/ Cifras preliminares
Fuente: BCR y Ministerio de Hacienda

Cuadro 4.2 Finanzas Públicas (Mill. de US\$)

	Junio 2015	Junio 2016	Junio 2017
Deuda Pública Total (Mill. US)	15,247	16,169.3	17,185.4
Sector Público No Financiero	11,834.8	12,272.8	12,764.3
Fideicomiso de Obligaciones Previsionales (FOP Serie A)	3,245.6	3,695.8	4,248.7
Banco Central de Reserva	166.6	200.7	172.4

Fuente: BCR, Ministerio de Hacienda.

Gráfico 3. Saldo de LETES (Millones de US\$)



Fuente: Ministerio de Hacienda.

5. SECTOR LABORAL

Cuadro 5.1 Trabajadores cotizantes del sector privado al ISSS por actividad económica

No. Cotizantes	Mayo-15	Mayo-16	Mayo-17	Var. Abs. Mayo17/Mayo16	Var. % Mayo17/Mayo16
Sector privado Total	635,742	647,602	654,408	6,806	1.1
Comercio	153,722	159,598	164,021	4,423	2.8
Industria	173,879	175,926	180,736	4,810	2.7
Servicios Personales	70,055	70,947	71,496	549	0.8
Transporte	38,840	40,820	41,498	678	1.7
Construcción	23,940	22,708	23,972	1,264	5.6
Servicios financieros	156,213	157,530	152,552	-4,978	-3.2
Otros	19,093	20,073	20,133	60	0.3

Fuente: Instituto Salvadoreño del Seguro Social

Cuadro 5.2 Trabajadores cotizantes del sector público al ISSS por actividad económica

No. Cotizantes	Mayo-15	Mayo-16	Mayo-17	Var. Abs. Mayo17/Mayo16	Var. % Mayo17/Mayo16
Sector público Total	158,993	165,054	164,596	-458	-0.3
Gobierno Central	94,546	92,346	89,694	-2,652	-2.9
Instituciones de Seguridad Social	17,833	17,790	18,147	357	2.0
Gobiernos Locales	25,193	28,155	30,454	2,299	8.2
Otros	21,421	26,763	26,301	-462	-1.7

Fuente: Instituto Salvadoreño del Seguro Social