

Crecimiento económico mundial

(Variación % Anual del PIB Real)

País/Región	2014	2015	2016 ^{pr/}
Mundial	3.4	3.1	3.2
U.S.A	2.4	2.4	2.4
Euro	0.9	1.6	1.5
América Latina y El Caribe	1.3	-0.1	-0.5
C.A*	3.4	3.6	3.7

Fuente: Perspectivas de la economía mundial. FMI. Abril 2016.

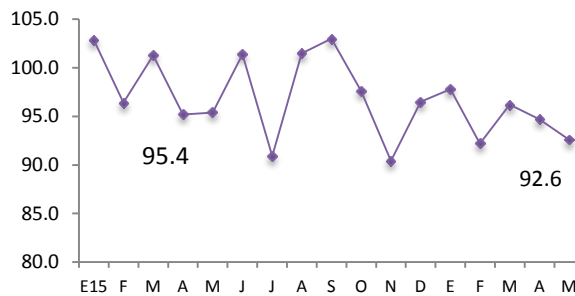
PIB Trimestral USA. Variación %, Respecto al trimestre anterior

PIB USA TRIMESTRAL	2014	2015	2016
I	-0.9	0.6	0.8
II	4.6	3.9	
III	4.3	2.0	
IV	2.1	1.4	

Fuente: U.S. Bureau of Economic Analysis, Mayo 2016

USA, Índice Mensual de Confianza del Consumidor

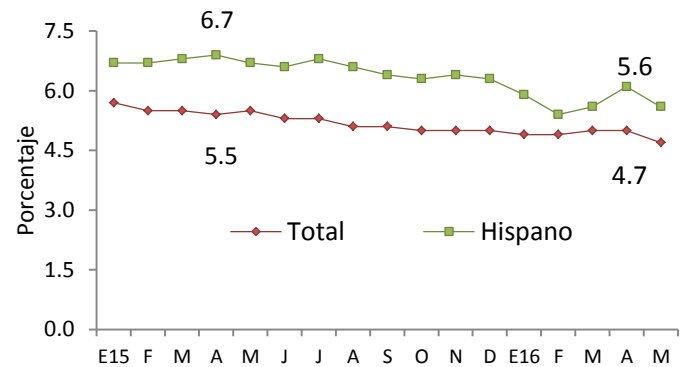
Enero 2015 – Mayo 2016



Fuente: TheConferenceBoard

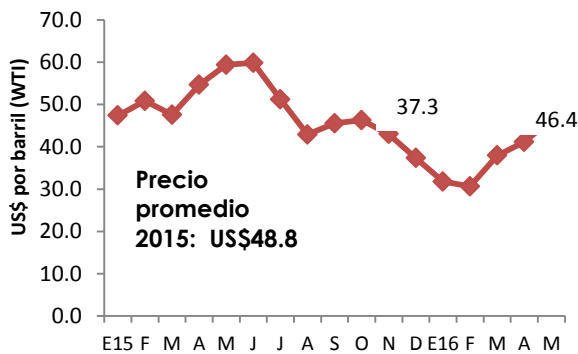
USA, Tasa de desempleo total e hispano

Enero 2015- Mayo 2016



Fuente: Bureau of Labor Statistics

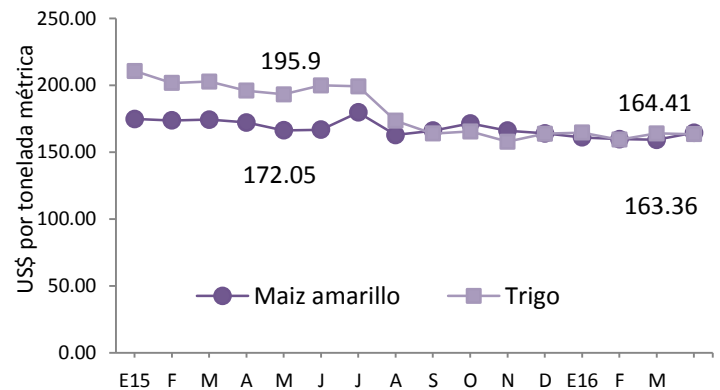
Precio Promedio Mensual del Barril de Petróleo (WTI). Enero 2015 - Mayo 2016



Fuente: CME Group.

USA, Precios de productos básicos

Enero 2015 – Abril 2016



Fuente: IMF Primary Commodity Prices

1. SECTOR REAL

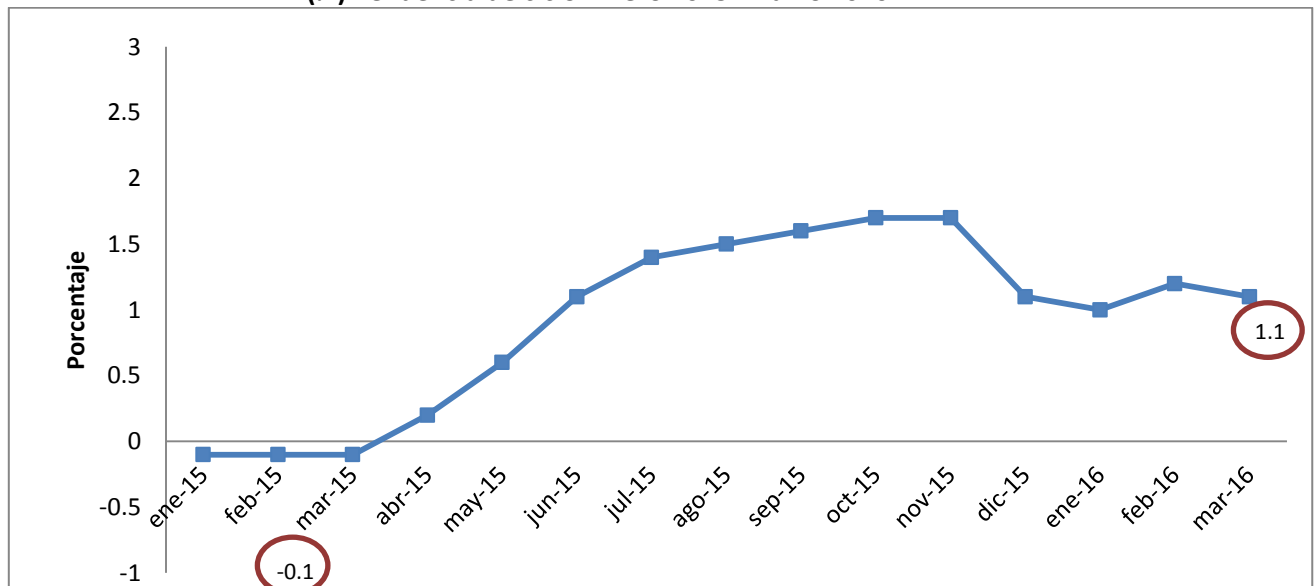
Cuadro 1.1 Producto Interno Bruto Trimestral (PIBt) por Actividad Económica

	2013				2014				2015			
	I	II	III	IV	I	II	III	IV	I	II	III	IV
PIB trimestral (Var.% anual)	1.7	1.8	2.0	1.9	1.9	1.6	1.0	1.2	2.2	2.3	2.7	2.6
Agricultura	-0.7	-1.4	-0.1	0.4	1.9	1.8	0.5	1.0	1.1	1.3	0.5	0.2
Industria	3.4	3.2	3.0	2.6	1.1	1.6	1.5	1.9	3.1	3.1	3.7	3.9
Construcción	-0.4	-0.1	0.0	0.3	-7.5	-9.5	-14.0	-12.0	-1.9	-0.8	4.6	4.1
Comercio	1.1	1.5	1.6	1.6	2.8	2.6	2.1	1.9	2.4	2.6	3.0	3.3
Transporte	1.3	2.0	2.3	1.5	2.7	1.3	-0.6	0	0.7	2.6	4.8	4.9
Servicios prestados a empresas	3.3	3.9	2.5	3.3	2.5	3.5	3.9	4.2	4.0	2.5	4.5	3.8

Cuadro 1.3 Índice del Volumen de Actividad Económica (IVAE)

IVAE (Var. % anual)	Tendencia Ciclo		
	Marzo 2014	Marzo 2015	Marzo 2016
Índice General	0.9	-0.1	1.1
Agricultura	-3.5	1.3	0.9
Industria	-0.1	1.2	1.1
Electricidad , Gas y Agua	5.5	-5.6	1.8
Construcción	-4.3	-1.9	-4.2
Comercio	-0.7	-4.8	0.2
Transporte	2.9	1.0	6.5
Servicios prestados a empresas	6.3	1.1	0.4

Gráfico 1. Índice del Volumen de Actividad Económica (IVAE), variación porcentual (%).Tendencia de ciclo. Enero 2015- Marzo 2016



Cuadro1.4 Consumo de cemento. Producción y consumo de energía.

	Ene- feb-14		Ene-feb-15		Ene- feb-16	
	Volumen	Var. Acum. (%)	Volumen	Var.	Volumen	Var. Acum. (%)
	(miles)		(miles)	Acum. (%)	(miles)	
Consumo de cemento¹	3.8	-7.3	4.22	11.05	3.96	-6.2
Consumo de Energía²	999.7	0.2	1,000.0	-0.00	1,028.7	2.8
Producción de Energía	954.27	-3.8	817.11	-14.37	961.0	17.6

¹en miles de bolsas de 42.5 kg.

²en miles de KW/hora incluye importaciones.

Cuadro 1.4 Inflación.

Tasa de Inflación (%)	Mayo 2014	Mayo 2015	Mayo 2016
Tasa de inflación anual	0.9	-0.4	0.7
Tasa de inflación mensual	-0.14	0.21	0.07
Tasa de inflación acumulada	0.5	-0.2	-0.4
Alimentos y Bebidas no Alcohólicas	1.7	3.8	-0.5
Prendas de Vestir y Calzado	-0.5	-1.2	-3.3
Alojamiento, Agua, Electricidad, Gas y otros Combustibles	2.3	-6.2	11.9
Salud	-1.1	0.4	1.0
Transporte	2.9	-6.7	-3.1
Comunicaciones	-2.2	-1.2	-0.3
Bienes y Servicios Diversos	0.6	1.4	-0.6
Canasta Básica: Costo mensual por familia	Abril 2014	Abril 2015	Abril 2016
Urbana	176.37	200.26	199.7
Variación Anual (%)	1.0	13.5	-0.3
Rural	125.76	145.03	141.2
Variación Anual (%)	0.2	15.3	-2.6

2. SECTOR EXTERNO

Cuadro 2.1 Remesas Familiares

	Abril 2014	Abril 2015	Abril 2016
Flujo Acumulado (Mill.de US\$)	1,319.5	1,338.0	1,429.3
Variación Anual (%)	3.9	1.4	6.8

Cuadro 2.2 Balanza Comercial-Balanza de Pagos (Mill. De US\$)

Exportaciones, importaciones y Reservas Internacionales Netas (RIN)	Abril 2014		Abril 2015		Abril 2016	
	Valor (US\$)	Var. Anual (%)	Valor (US\$)	Var. Anual (%)	Valor (US\$)	Var. Anual (%)
Exportaciones totales	1,711.3	-7.6	1,853.7	8.3	1,786.5	-3.6
Café	53.7	-56.0	92.2	71.7	49.3	-46.5
Azúcar	82.3	-12.0	103.1	25.4	59.4	-42.4
No Tradicionales C.A.	634.7	-5.9	673.4	6.1	668.7	-0.7
Fuera de C.A.	616.4	2.7	644.0	4.5	632.5	-1.8
Maquila	324.1	-10.3	341.1	5.2	376.4	10.4
Importaciones Totales	3,518.8	0.9	3,405.9	-3.2	3,194.0	-6.2
Importaciones Sin Petróleo	3,189.9	2.2	3,147.1	-1.3	3,025.3	-3.9
Bienes de Consumo	1,290.1	6.8	1,231.1	-4.6	1,191.2	-3.2
Bienes Intermedios	1,513.8	-3.1	1,469.9	-2.9	1,268.8	-13.7
Bienes de Capital	473.7	4.6	486.8	2.8	538.9	10.7
Nivel de RIN (Mill. De US\$)- MAYO.	2,816.4	-7.9	2,798.2	-0.6	2,840.4	1.5

Cuadro 2.3 Tipos de cambio de principales socios comerciales (Moneda local respecto al dólar).

País.	may-14	may-15	may-16	Var.% May16/ May15
Guatemala	7.78	7.66	7.63	-0.4%
Honduras	20.75	21.9	22.66	3.5%
Costa Rica	552.46	537.75	538.32	0.1%
Nicaragua	25.84	27.12	28.5	5.1%
Unión Europea	0.74	0.91	0.89	-2.2%
México	12.84	15.31	18.4	20.2%
Colombia	1,906.30	2,537.25	3,089.18	21.8%
República Dominicana	43.28	44.84	45.89	2.3%

Cuadro 2.4 Flujo de Inversión Extranjera Directa neta por país de procedencia (Mill. De U\$).

	2013				2014				2015			
	I	II	III	IV	I	II	III	IV	I	II	III	IV
IED Total	-22.5	132.0	151.5	-81.9	24.8	-10.8	131.4	165.8	17.9	113.2	153.5	144.0
EE.UU.	-4.2	-40.3	-38.2	11.1	23.6	22.3	52.7	12.5	35.0	38.3	68.1	61.9
Centro América	4.1	-2.1	10.8	21.4	-2.2	25.4	-23.9	10.0	-6.6	-14.1	2.8	5.1
Colombia	7.6	47.3	-10.4	5.9	-10.4	-3.2	9	4.5	-8.3	12.8	11.1	18.0
Panamá	-29.9	126.9	154.4	71.1	-43.5	23.6	-38.8	60.8	-16.3	28.1	54.4	113.5

Cuadro 2.5 Flujo de Inversión extranjera directa neta por sector económico (Mill. De U\$).

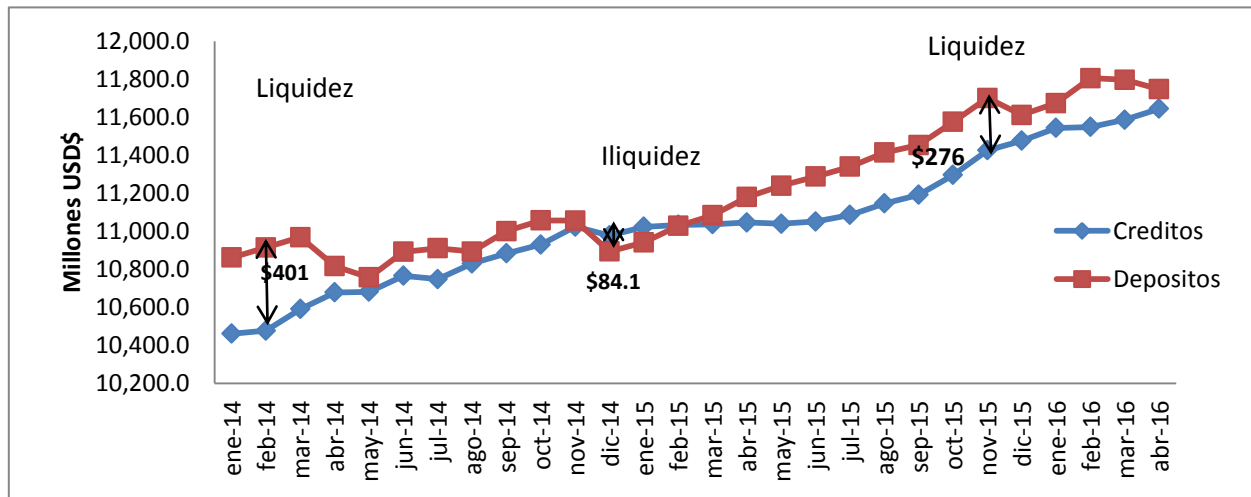
	2013				2014				2015			
	I	II	III	IV	I	II	III	IV	I	II	III	IV
IED Total	-22.5	132.0	151.5	-81.9	24.8	-10.8	131.4	165.8	17.9	113.2	153.5	144.0
Industria Manufacturera	94.0	70.4	93.2	27.4	53.5	27.9	-10.5	16.8	38.3	44.0	72.4	108.1
Suministro de electricidad	-26.2	-16.3	-7.7	21.5	-21.0	-0.5	11.9	-147.5	-0.1	-20.0	16.9	-45.2
Comercio	-10.6	9.6	0.8	32.3	7.1	8.3	2.1	-8.8	9.3	12.5	10.6	12.4
Actividades financieras y seguros	-60.6	63.4	51.4	83.5	-97.8	30.8	48.3	73.2	-60.1	37.1	33.7	113.3

3. SECTOR MONETARIO Y FINANCIERO

Cuadro 3.1 Crédito, Depósitos, Tasa de Interés (Mill. De US\$)

	Abril 2014	Abril 2015	Abril 2016
Crédito al sector privado Millones US\$	10,678.5	11,046.3	11,645.2
Crédito al sector privado. Variación anual (%)	8.7	3.4	5.4
Porcentaje de crédito destinado al consumo	46.2	47.4	47.5
Porcentaje de crédito productivo	53.8	52.6	52.5
Depósitos, Liquidez (M3) Millones US\$	10,816.35	11,180.59	11,748.03
Depósitos, Liquidez (M3) Variación anual (%)	1.0	3.4	5.01
Tasa de interés activa (1 año)	5.99	6.05	6.27
Tasa de interés activa a empresas (más de 1 año)	8.05	9.07	7.78
Tasa de interés pasiva (180 días)	3.65	4.35	4.33
Tasa Prime U.S.A. (3 meses)	3.2	3.2	3.2
	Mayo 2014	Mayo 2015	Mayo 2016
Tasa LETES U.S.A (10 años)	2.52	2.14	1.83

Gráfico 2. Depósitos y Créditos del Sistema Financiero. (Millones US\$)
Enero 2014- Abril 2016.



Fuente: BCR

4. SECTOR FISCAL.

Cuadro 4.1 Finanzas Públicas (Mill. De US\$)

	Abril 2014		Abril 2015		Abril 2016	
	Valor (US\$)	Var. Anual (%)pr/	Valor (US\$)	Var. Anual (%)pr/	Valor (US)	Var. Anual (%)pr/
Ingresos tributarios netos	1,520.1	-0.1	1,552.3	2.1	1,572.1	1.3
IVA (Neto)	576.7	-0.6	593.8	3.0	613.1	3.3
ISR (Neto)	775.4	0.6	761.9	-1.7	733.3	-3.7
Gasto Corriente	1,452.7	-1.4	1,535.8	5.7	1,539.1	0.2
Consumo	1,008.1	0.4	1,064.6	5.6	1,062.8	-0.2
Interés de la deuda	200.3	7.6	213.4	6.5	263.1	23.3
Transferencias Corrientes	244.2	-13.5	257.8	5.6	213.1	-17.3
Ahorro Corriente	455.5	19.4	346.7	-23.9	422.6	21.9
Inversión Bruta (Mill.US\$)	186.3	-28.3	172.2	-7.6	230.5	33.9
Costo de pensiones y fideicomisos	146.0	6.4	151.0	3.4	160.8	6.5
Déficit/Superávit ¹ (Mill. US\$)	118.0	- 1,632.46	20.7	-82.4	24.5	17.9
	Mayo 2014		Mayo 2015		Mayo 2016 ³	
IVA Declaraciones ²	349.8	-3.3%	379.4	8.5%	389.0	2.5%
IVA Importación	464.4	-0.5%	437.2	-5.9%	396.4	-9.3%
ISR Declaraciones	175.0	-52.7%	343.8	96.5%	387.7	12.8%
ISR Retenciones	323.9	3.7%	337.1	4.1%	362.2	7.4%
ISR Pago a Cuenta	370.5	121.6%	179.6	-51.5%	183.2	2.0%

¹ Incluye donaciones y costo de pensiones. Pr/ Cifras preliminares Fuente: Banco Central de Reserva (BCR).

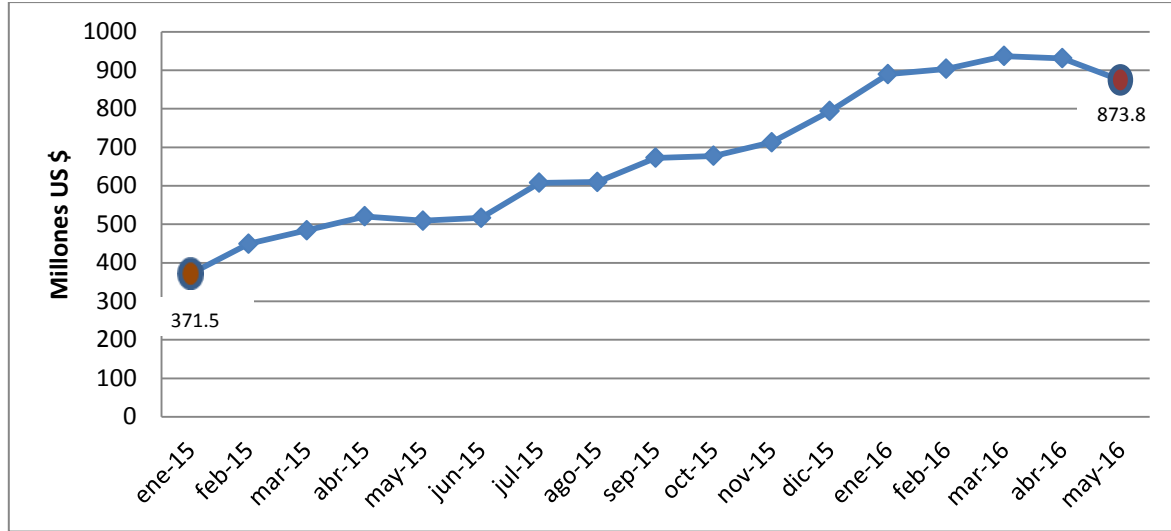
² El desagregado del IVA e ISR se obtuvo de Ministerio de Hacienda.

³ Cifras preliminares

	Abril 14	Abril 2015	Abril 2016
Deuda Pública Total (Mill.US)	14,442.1	15,213.9	16,195.7
Sector Público No Financiero	11,370.3	11,850.8	12,380.9
Fideicomiso de Obligaciones Previsionales (FOP Serie A)	2,808.8	3,171.4	3,616.5
Banco Central De Reserva	263.0	191.7	198.3

Fuente: BCR , M.H

Gráfico 3. Saldo de letes (Mill. De US\$)



5. SECTOR LABORAL

Cuadro 5.1 Trabajadores cotizantes del sector privado al ISSS por actividad económica

N° Cotizantes	mar-14	mar-14	mar-14	Var.Abs. Mar16/Mar15	Var.%. Mar16/Mar15
Sector Privado Total	626,313	639,118	635,945	-3,173	-0.50%
Comercio	153,168	153,360	155,843	2,483	1.62%
Industria	169,260	175,003	173,682	-1,321	-0.75%
Servicios personales	69,761	69,129	69,132	3	0.00%
Transporte	39,721	39,987	40,185	198	0.50%
Construcción	23,946	23,717	21,305	-2,412	-10.17%
Servicios financieros, seguros, bienes inmuebles	150,424	157,236	155,902	-1,334	-0.85%
Otros	20,033	20,686	19,896	-790	-3.82%

Fuente: *** Instituto Salvadoreño para el Seguro Social (ISSS)

Cuadro 5.2 Trabajadores cotizantes del sector público al ISSS por actividad económica

N° Cotizantes	mar-14	mar-15	mar-16	Var.Abs. Mar16/Mar15	Var.%. Mar16/Mar15
Sector Público Total	161,399	157,223	161,261	4,038	2.57%
Gobierno Central	96,201	93,584	94,108	524	0.56%
Instituciones de Seguridad social	17,087	17,677	16,873	-804	-4.55%
Gobiernos Locales	25,460	25,045	27,646	2,601	10.39%
Otros	22,651	20,917	22,634	1,717	8.21%

Fuente: *** Instituto Salvadoreño para el Seguro Social (ISSS)

Comentarios a destacar:

- El Departamento de Comercio de la Oficina de Análisis Económico (BEA) de Estados Unidos ha reportado que el crecimiento económico de Estados Unidos para el primer trimestre fue del 0.8%.
- Para mayo 2016 el precio del petróleo nuevamente registró una subida, que alcanzó los \$46.4 dólares el barril (WTI), lo que representa un incremento del 25% respecto al precio de diciembre 2015.
- Para marzo el IVAE registró una tasa de crecimiento anual del 1.1%. Los sectores más dinámicos han sido: transporte (6.5%), Electricidad Gas y Agua (1.8%) e Industria (1.1%). Comercio registra una variación anual de 0.2% respecto a marzo 2015 y Construcción decreció a una tasa anual de -4.2%.
- Las remesas registran un monto acumulado de\$ 1,429.3 millones de dólares, lo que representa un crecimiento del 6.8% respecto a abril 2015.
- Las exportaciones a abril 2016 registran un monto acumulado de\$ 1,786.5 millones de dólares, 3.6 % menos que en 2015. Este resultado se explica por una caída en los rubros de café y azúcar en \$43.0 y \$ 44.0 millones de dólares menos respectivamente que abril 2015. Las exportaciones por maquila presentan un crecimiento anual del 10.4%. Por el lado de las importaciones, también se reporta una contracción del 6.2% debido principalmente a la fuerte caída de los bienes intermedios (\$201.1 millones de dólares menos que en abril 2015).

- En el sector fiscal, los ingresos tributarios netos a abril 2016 ascendieron a \$1,572.1 millones de dólares. Se destaca la caída anual del 3.7% en ISR y el crecimiento del 3.3% en IVA. Los gastos corriente ascendieron a \$1,539.1 millones de dólares; donde el pago de intereses de deuda creció un 23.3 % respecto a abril 2015. Además, se registró una caída en el nivel de las transferencias corrientes (\$45.0 millones de dólares menos que abril 2015), debido a la reducción en el precio del petróleo, gas propano y energía eléctrica que afecta el monto transferido de subsidios.
- La Inversión Pública reporta una tasa de crecimiento anual del 33.9%, es decir aproximadamente \$59.0 millones de dólares más que en abril 2015.
- La Deuda Pública Total a abril ascendió a \$16,195.7 millones de dólares, lo que representa un incremento de \$981.8 millones de dólares respecto a abril 2015. Por otro lado, la deuda de corto plazo (LETES) para mayo reportó un saldo de \$873.8 millones de dólares, es decir, ha crecido a una tasa anual del 72.0%.
- El nivel de empleo del sector privado medido por los cotizantes del ISSS, reporta una caída de 3,173 personas a marzo 2016, cuando a marzo 2015 se registró un crecimiento de 12,805 cotizantes.