

Crecimiento económico mundial

(Variación % Anual del PIB Real)

País/Región	2014	2015	2016 ^{pr/}
Mundial	3.4	3.1	3.2
U.S.A	2.4	2.4	2.4
Euro	0.9	1.6	1.5
América Latina y El Caribe	1.3	-0.1	-0.5
C.A*	3.4	3.6	3.7

Fuente: Perspectivas de la economía mundial. FMI. Abril 2016.

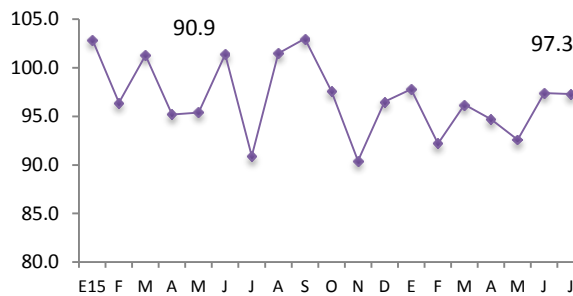
PIB Trimestral USA. Variación %, Respecto al trimestre anterior

PIB USA TRIMESTRAL	2014	2015	2016
I	-0.9	0.6	0.8
II	4.6	3.9	1.2
III	4.3	2.0	
IV	2.1	1.4	

Fuente: U.S. Bureau of Economic Analysis, Julio 2016

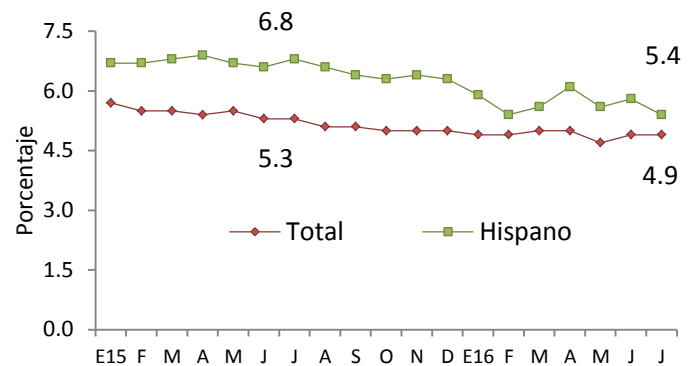
USA, Índice Mensual de Confianza del Consumidor

Enero 2015 – Julio 2016



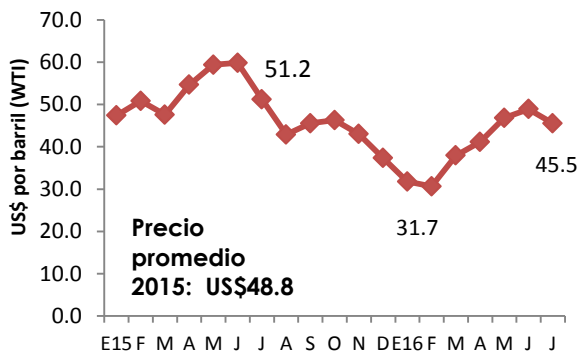
Fuente: TheConferenceBoard

USA, Tasa de desempleo total e hispano Enero 2015-Julio 2016



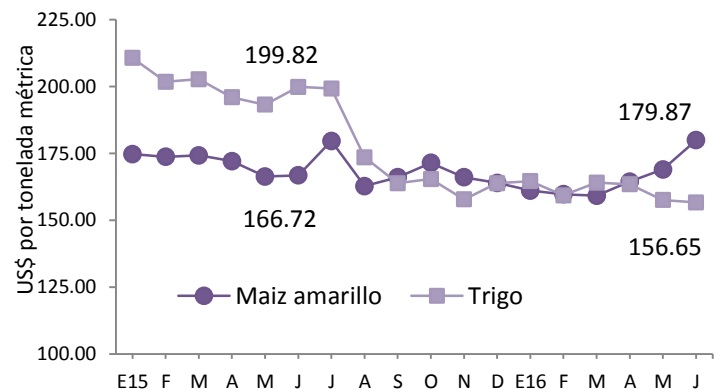
Fuente: Bureau of Labor Statistics

Precio Promedio Mensual del Barril de Petróleo (WTI). Enero 2015 – Julio 2016



Fuente: CME Group.

USA, Precios de productos básicos Enero 2015 – Junio 2016



Fuente: IMF Primary Commodity Prices

1. SECTOR REAL

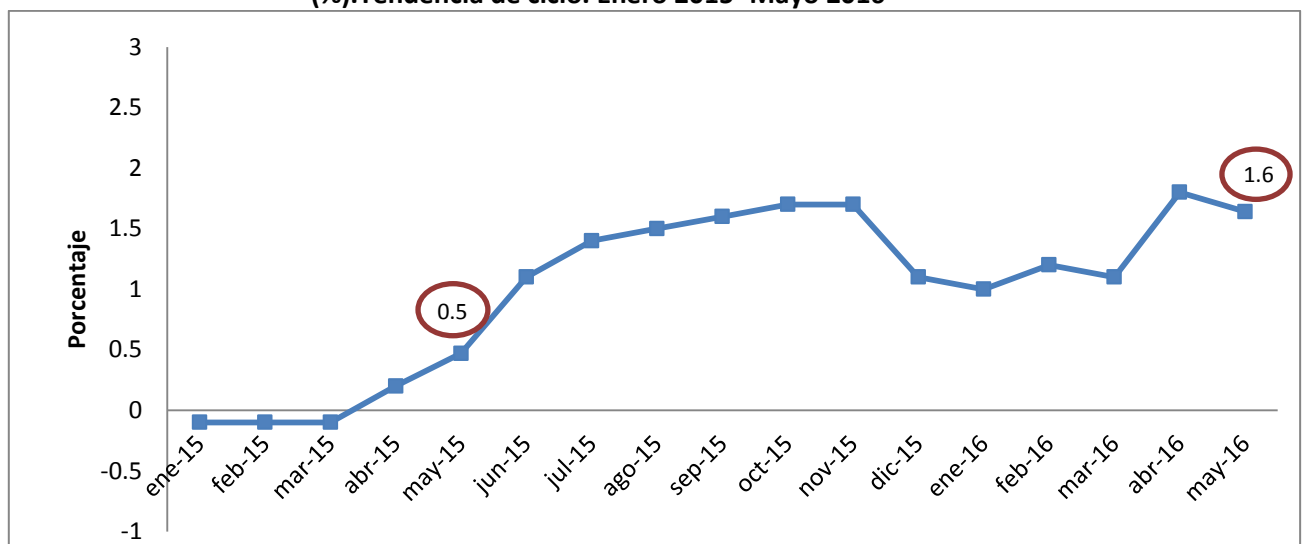
Cuadro 1.1 Producto Interno Bruto Trimestral (PIBt) por Actividad Económica

	2015				2016
	I	II	III	IV	I
PIB trimestral (Var.% anual)	2.2	2.3	2.7	2.6	2.5
Agricultura	1.1	1.3	0.5	0.2	1.8
Industria	3.1	3.1	3.7	3.9	2.8
Construcción	-1.9	-0.7	4.6	4.1	2.3
Comercio	2.4	2.6	3.0	3.3	3.3
Transporte, Almacenaje y Comunicaciones.	0.7	2.6	4.8	4.9	4.7
Servicios prestados a empresas	3.9	2.5	4.5	3.8	3.1

Cuadro 1.3 Índice del Volumen de Actividad Económica (IVAE)

IVAE (Var. % anual)	Tendencia Ciclo		
	Mayo 2014	Mayo 2015	Mayo 2016
Índice General	-0.2	0.5	1.6
Agricultura	-3.1	1.6	0.7
Industria Manufacturera	0.3	1.3	1.4
Electricidad , Gas y Agua	1.8	-2.9	2.8
Construcción	-7.2	-1.7	-3.7
Comercio, Restaurante y Hoteles.	-1.9	-4.1	0.8
Transporte, Almacenaje y Comunicaciones	0.7	3.6	5.6
Bienes Inmuebles y Servicios prestados a empresas	5.1	1.1	1.2

Gráfico 1. Índice del Volumen de Actividad Económica (IVAE), variación porcentual (%).Tendencia de ciclo. Enero 2015- Mayo 2016



Cuadro1.4 Consumo de cemento. Producción y consumo de energía.

	Ene- May-14		Ene-May-15		Ene- May-16	
	Volumen	Var. Acum. (%)	Volumen	Var. Acum. (%)	Volumen	Var. Acum. (%)
	(miles)		(miles)		(miles)	
Consumo de cemento¹	10.9	-5.1	10.9	0	10.4	-4.6
Consumo de Energía²	2,623.4	1.3	2,681.4	2.2	2,748.0	2.5
Producción de Energía	2,638.4	2.12	2,390.9	-9.4	2,622.3	9.7

¹en miles de bolsas de 42.5 kg.

²en miles de KW/hora incluye importaciones.

Cuadro 1.4 Inflación.

Tasa de Inflación (%)	Julio 2014	Julio 2015	Julio 2016
Tasa de inflación anual	1.8	-1.5	0.9
Tasa de inflación mensual	0.6	-0.1	-0.1
Tasa de inflación acumulada	1.6	-0.3	-0.4
Alimentos y Bebidas no Alcohólicas	4.3	0.5	-0.9
Prendas de Vestir y Calzado	-0.8	-2.0	-3.1
Alojamiento, Agua, Electricidad, Gas y otros Combustibles	2.1	-7.2	15.3
Salud	-0.3	0.5	0.8
Transporte	2.4	-5.6	-4.3
Comunicaciones	-0.4	-1.3	-0.6
Bienes y Servicios Diversos	1.1	0.7	-0.1
Canasta Básica: Costo mensual por familia	Junio 2014	Junio 2015	Junio 2016
Urbana	184.8	203.6	198.8
Variación Anual (%)	5.25	10.2	-2.3
Rural	130.3	149.4	143.1
Variación Anual (%)	3.6	14.7	-4.3

2. SECTOR EXTERNO

Cuadro 2.1 Remesas Familiares

	Junio 2014	Junio 2015	Junio 2016
Flujo Acumulado (Mill.de US\$)	2,055.66	2,087.66	2,221.18
Variación Anual (%)	5.7	1.6	6.4

Cuadro 2.2 Balanza Comercial-Balanza de Pagos (Mill. De US\$)

Exportaciones, importaciones y Reservas Internacionales Netas (RIN)	Junio 2014		Junio 2015		Junio 2016	
	Valor (US\$)	Var. Anual (%)	Valor (US\$)	Var. Anual (%)	Valor (US\$)	Var. Anual (%)
Exportaciones totales	2,667.8	-5.5	2,827.1	5.9	2,726.2	-3.6
Café	86.6	-50.3	127.9	47.6	81.2	-36.7
Azúcar	122.6	-11.2	135.2	10.3	90.2	-33.3
No Tradicionales C.A.	982.9	-3.8	1,034.1	5.2	1,014.0	-1.9
Fuera de C.A.	957.7	3.9	979.6	2.3	956.4	-2.4
Maquila	517.7	-8.5	550.1	6.3	584.3	6.2
Importaciones Totales	5,370.7	-0.7	5,210.2	-2.9	4,902.2	-5.9
Importaciones Sin Petróleo	4,881.9	1.6	4,814.8	-1.4	4,634.8	-3.7
Bienes de Consumo	1,975.5	4.8	1,882.4	-4.7	1,828.4	-2.9
Bienes Intermedios	2,322.5	-4.7	2,260.4	-2.7	1,949.3	-13.8
Bienes de Capital	696.6	0.4	733.1	5.2	822.4	12.2
Nivel de RIN (Mill. De US\$)- JULIO.	2,697.5	-5.8	2,783.6	3.2	3,019.77	8.5

Cuadro 2.3 Tipos de cambio de principales socios comerciales (Moneda local respecto al dólar).

País.	jul-14	jul-15	jul-16	Var.% Jul16/ Jul15
Guatemala	7.8	7.7	7.6	-1.2%
Honduras	21.0	21.9	22.9	4.2%
Costa Rica	537.9	536.4	546.1	1.8%
Nicaragua	26.0	27.3	28.6	4.6%
Unión Europea	0.7	0.9	0.9	0.0%
México	12.9	16.3	18.8	15.4%
Colombia	1850.0	2852.8	3011.7	5.6%
República Dominicana	43.7	45.1	46.0	2.0%

Cuadro 2.4 Flujo de Inversión Extranjera Directa neta por país de procedencia (Mill. De U\$).

	2015				2016
	I	II	III	IV	I
IED Total	17.9	113.2	153.5	144	142.01
EE.UU.	35.0	38.3	68.1	61.9	75.91
Centro América	-6.6	-14.1	2.8	5.1	-1.11
Colombia	-8.3	12.8	11.1	18	18.77
Panamá	-16.3	28.1	54.4	113.5	-31.66

Cuadro 2.5 Flujo de Inversión extranjera directa neta por sector económico (Mill. De U\$).

	2015				2016
	I	II	III	IV	I
IED Total	17.9	113.2	153.5	144	142.01
Industria Manufacturera	38.3	44.0	72.39	108.12	95.49
Suministro de electricidad	-0.13	-20.19	16.87	-45.2	10.15
Comercio	9.28	12.53	10.6	12.44	19.2
Actividades financieras y seguros	-60.13	37.14	33.68	113.34	-31.47

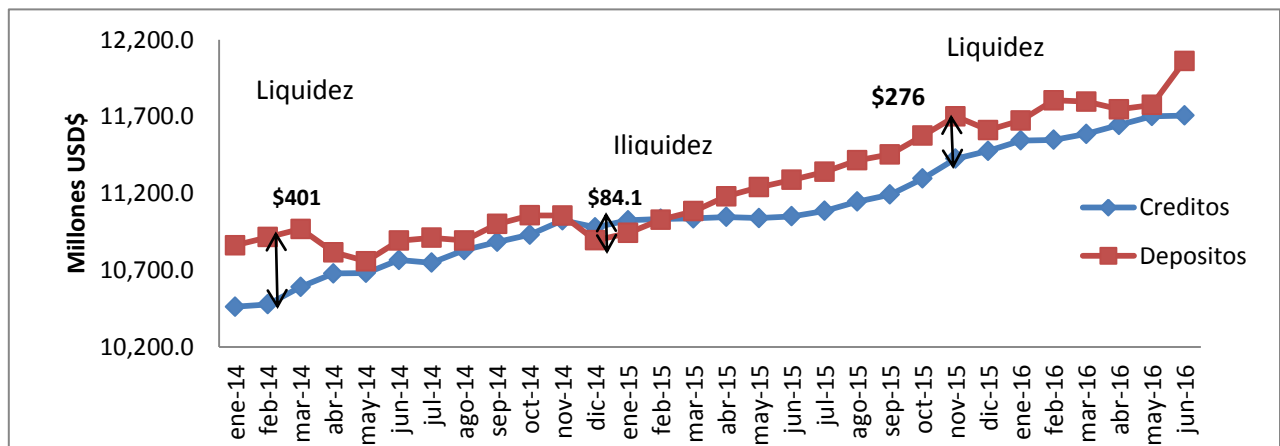
3. SECTOR MONETARIO Y FINANCIERO

Cuadro 3.1 Crédito, Depósitos, Tasa de Interés (Mill. De US\$)

	Junio 2014	Junio 2015	Junio 2016
Crédito al sector privado Millones US\$	10,765.7	11,051.1	11,707.0
Crédito al sector privado. Variación anual (%)	8.0	2.7	5.9
Porcentaje de crédito destinado al consumo	46.3%	47.6%	47.5%
Porcentaje de crédito productivo	53.7%	52.4%	52.5%
Depósitos, Liquidez (M3) Millones US\$	10,892.0	11,288.0	12,062.4
Depósitos, Liquidez (M3) Variación anual (%)	0.1	3.6	6.9
Tasa de interés activa a empresas (1 año)	5.77	6.2	6.49
Tasa de interés activa a empresas (más de 1 año)	8.14	8.37	8.91
Tasa de interés pasiva (180 días)	3.86	4.29	4.48
Tasa Prime U.S.A. (3 meses)	3.2	3.2	3.2
	Julio 2014	Julio 2015	Julio 2016
Tasa LETES U.S.A (10 años)	2.6	2.2	1.46

Gráfico 2. Depósitos y Créditos del Sistema Financiero. (Millones US\$)

Enero 2014- Junio 2016.



Fuente: BCR

4. SECTOR FISCAL.

Cuadro 4.1 Finanzas Públicas (Mill. De US\$)

	Junio 2014		Junio 2015		Junio 2016	
	Valor (US\$)	Var. Anual (%)pr/	Valor (US\$)	Var. Anual (%)pr/	Valor (US)	Var. Anual (%)pr/
Ingresos tributarios netos	2,088.6	0.4	2,138.3	2.4	2,290.7	7.1
IVA (Neto)	874.1	-0.1	889.5	1.8	917.9	3.2
ISR (Neto)	962.8	2.4	953.0	-1.0	1,029.0	7.9
Gasto Corriente	2,277.6	-2.8	2,354.3	3.4	2,386.6	1.4
Consumo	1,579.6	0.4	1,633.9	3.4	1,667.5	2.1
Interés de la deuda	304.1	3.5	316.8	4.2	377.4	19.1
Transferencias Corrientes	393.9	-17.0	403.5	2.5	341.7	-15.3
Ahorro Corriente	354.2	47.7	346.1	-2.3	556.9	60.9
Inversión Bruta (Mill.US\$)	297.0	-22.0	284.0	-4.4	357.3	25.8
Costo de pensiones y fideicomisos	219.8	6.68	227.5	3.5	242.43	6.59
Déficit/Superávit ¹ (Mill. US\$)	-169.5	-52.0	-171.2	0.99	-51.75	-69.8
	Junio 2014		Junio 2015		Junio 2016 ³	
IVA Declaraciones ²	416.0	1.7	452.4	8.7	460.5	1.8
IVA Importación	555.9	2.5	526.1	-5.4	479.7	-8.8
ISR Declaraciones	381.6	-0.3	357.6	-6.3	397.6	11.2
ISR Retenciones	387.4	7.1	403.3	4.1	428.1	6.1
ISR Pago a Cuenta	202.0	-2.6	205.4	1.7	214.1	4.3

¹ Incluye donaciones y costo de pensiones. Pr/ Cifras preliminares Fuente: Banco Central de Reserva (BCR).

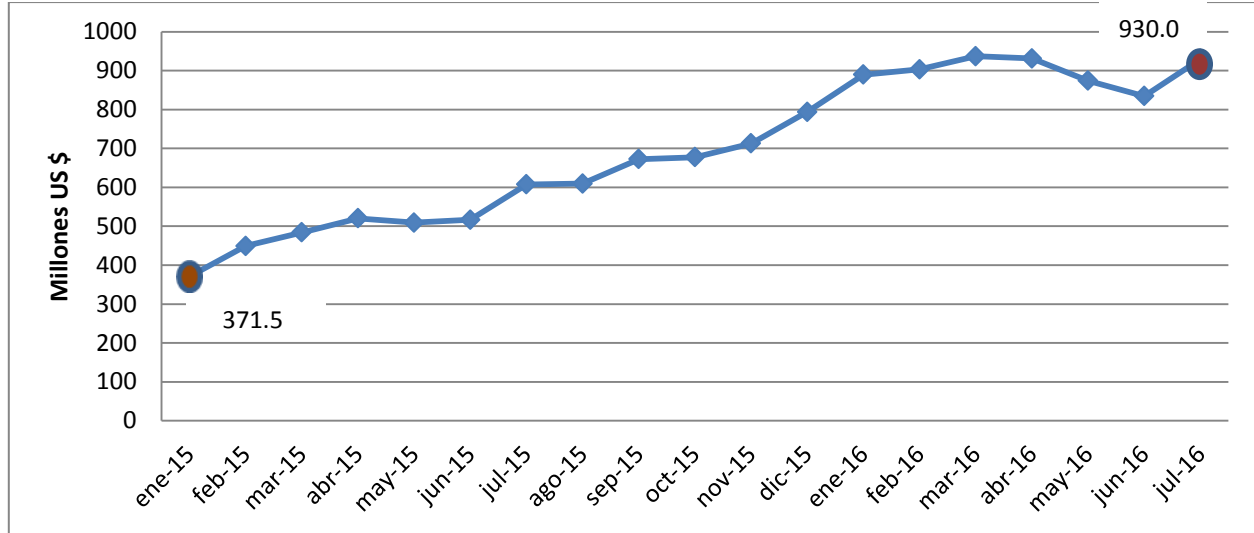
² El desagregado del IVA e ISR se obtuvo de Ministerio de Hacienda.

³ Cifras preliminares

	jun-14	jun-15	jun-16
Deuda Pública Total (Mill.US)	14,391.40	15,246.95	16,169.34
Sector Público No Financiero	11,342.70	11,834.75	12,272.84
Fideicomiso de Obligaciones Previsionales (FOP Serie A)	2,808.80	3,245.60	3,695.80
Banco Central De Reserva	239.90	166.60	200.70

Fuente: BCR, M.H

Gráfico 3. Saldo de LETES (Millones de US\$)



5. SECTOR LABORAL

Cuadro 5.1 Trabajadores cotizantes del sector privado al ISSS por actividad económica

N° Cotizantes	abr-14	abr-15	abr-16	Var.Abs. Abr16/Abr15	Var.% Abr16/Abr15
Sector Privado Total	625,996	638,684	637,472	-1,212	-0.2%
Comercio	152,285	153,528	155,316	1,788	1.2%
Industria	168,954	174,254	174,761	507	0.3%
Servicios personales	69,997	70,654	69,593	-1,061	-1.5%
Transporte	40,217	39,938	40,636	698	1.7%
Construcción	24,080	24,125	21,640	-2,485	-10.3%
Servicios financieros, seguros, bienes inmuebles	150,875	156,808	155,930	-878	-0.6%
Otros	19,588	19,377	19,596	219	1.1%

Fuente: *** Instituto Salvadoreño para el Seguro Social (ISSS)

Cuadro 5.2 Trabajadores cotizantes del sector público al ISSS por actividad económica

N° Cotizantes	abr-14	abr-15	abr-16	Var.Abs. Abr16/Abr15	Var.%. Abr16/Abr15
Sector Público Total	160,195	159,087	161,072	1,985	1.2%
Gobierno Central	94,632	94,927	93,774	-1,153	-1.2%
Instituciones de Seguridad social	16,895	17,702	16,800	-902	-5.1%
Gobiernos Locales	26,124	25,427	27,695	2,268	8.9%
Otros	22,544	21,031	22,803	1,772	8.4%

Fuente: *** Instituto Salvadoreño para el Seguro Social (ISSS)

Comentarios a destacar:

- El Producto Interno Bruto de Estados Unidos creció a una tasa anual de 1.2% en el segundo trimestre del año luego de que en el periodo enero-marzo incrementó 0.8%. La economía de Estados Unidos creció mucho menos de lo previsto en el segundo trimestre debido a que los inventarios cayeron por primera vez desde 2011, pero se destaca un aumento del gasto del consumidor.
- Desde enero 2016 el precio del petróleo ha presentado comportamiento alcista. Sin embargo, para el mes de julio se reporta una caída del precio (\$45.5 dólares el barril) ligado a un nuevo impulso del dólar, el exceso de oferta global y la perspectiva de que la incertidumbre económica en Europa pueda afectar a la demanda futura de crudo.
- El IVAE reporta un crecimiento del 1.6% con respecto a mayo 2015. El sector Construcción es el único sector que muestra variación negativa (-3.71%). Otros sectores, reportan un dinamismo superior a mayo 2015, tales como: Transporte, Almacenaje y Comunicaciones (5.58%), Electricidad Gas y Agua (2.8%) e Industria Manufacturera (1.35%).
- Las remesas registran un monto acumulado de US\$2,221.18 millones a junio 2016, con crecimiento acumulado del 6.4%, lo que representa \$133.52 millones de dólares más que en 2015 como resultado de la reducción del desempleo hispano.
- Por el lado de las exportaciones, se destaca la reducción de productos tradicionales como café (US\$46.77 millones de dólares menos) y azúcar (US\$45.0 millones de dólares menos) y el incremento en maquila por US\$34 millones de dólares con respecto a junio 2015. Se reporta una reducción de déficit de balanza comercial (-8.69%) debido a las

reducción en las importaciones de bienes intermedios (\$311.07 millones de dólares menos) como por ejemplo los productos de la industria manufacturera (\$233.67 millones de dólares menos); aunado a una leve reducción en la importación de los bienes de consumo (-2.87%).

- La tasa de crecimiento de los depósitos a junio 2016 (6.9%) sigue superando la tasa de crecimiento de los créditos (5.9%); el saldo de los depósitos supera en US\$744.4 millones de dólares al saldo de junio 2015, apoyando el nivel de liquidez de la economía. La tasa de interés activa a más de un año a junio 2016 es de 8.91% superior a la registrada en años anteriores y una tasa de interés pasiva de 4.48%.
- A junio 2016 los ingresos tributarios registran un incremento de US\$152.4 millones de dólares, donde US\$76.0 millones de dólares corresponden al incremento de recaudación del ISR y US\$28.4 millones de dólares a la recaudación de IVA. Lo anterior aunado a un leve incremento del gasto corriente (1.4%) permitió un ahorro corriente de US\$556.9 millones de dólares. Sin embargo, se observa un incremento en la colocación de LETES que a julio 2016 alcanza un saldo de US\$930.0 millones de dólares, que ha permitido que la deuda pública total registre un saldo de US\$16,169.34 millones de dólares (62.5% del PIB).
- Al término de diciembre de 2010, el número de empleados públicos fue de 139,438, y a abril de 2016 el número de empleados alcanza los 161,072, es decir, ahora hay 21,634 empleados más, lo que pone en duda las iniciativas de austeridad que actualmente el gobierno busca implementar. El sector privado reportan una reducción de 1,212 puestos de trabajo como consecuencia del lento ritmo de crecimiento económico.