

MONITOREO DE PRINCIPALES  
INDICADORES ECONÓMICOS SEPTIEMBRE 2017

CRECIMIENTO ECONÓMICO MUNDIAL  
(VARIACIÓN % ANUAL DEL PIB REAL)

PAIS/REGIÓN	2015	2016 <i>prl</i>	2017 <i>prl</i>
MUNDIAL	3.4	3.1	3.5
U.S.A	1.6	2.3	2.0
EURO	2.0	1.7	1.9
AMÉRICA LATINA Y EL CARIBE	0.0	-1.0	1.6
C.A *	4.0	3.6	3.7

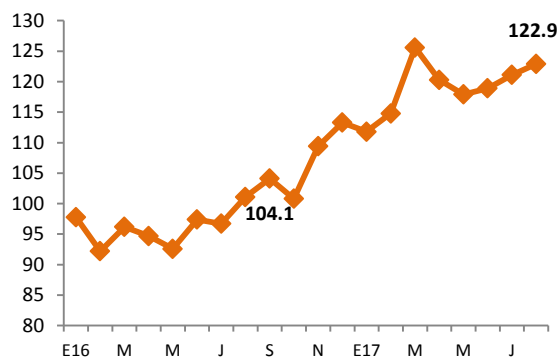
Fuente: FMI, Julio 2017

PIB TRIMESTRAL USA. VARIACIÓN, RESPECTO  
AL TRIMESTRE ANTERIOR

PIB USA TRIMESTRAL	2015	2016	2017
I	0.6	0.8	1.4
II	3.9	1.4	3.0
III	2.0	3.5	
IV	1.4	2.1	

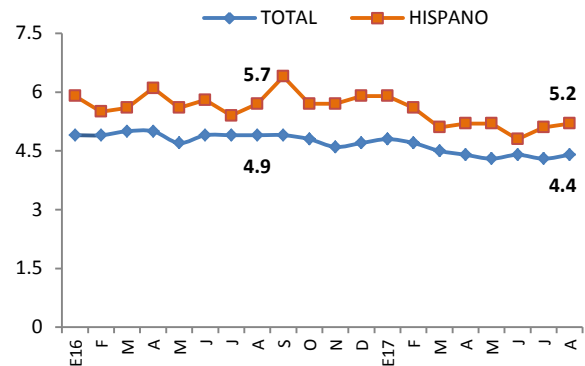
Fuente: U.S. Bureau of Economic Analysis, Agosto 2017

USA. ÍNDICE MENSUAL DE CONFIANZA  
DEL CONSUMIDOR ENERO 2016-AGOSTO 2017



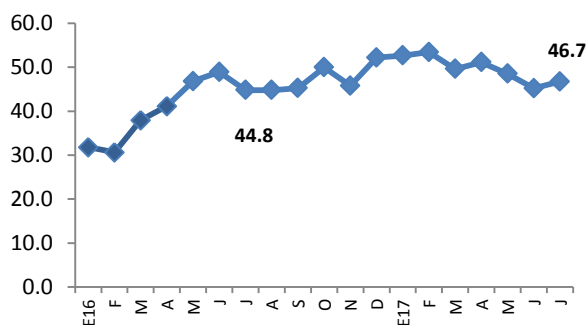
Fuente: The Conference Board

USA. TASA DE DESEMPLEO TOTAL E HISPANO  
ENERO 2016- AGOSTO 2017



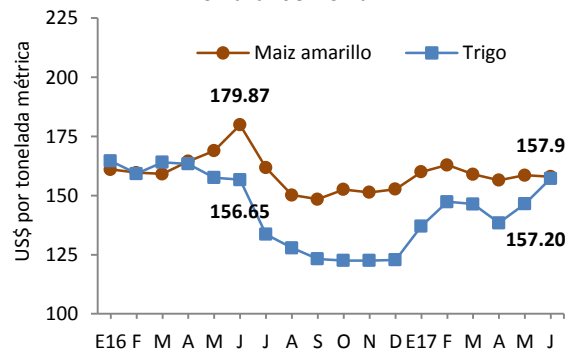
Fuente: Bureau of Labor Statistics

PRECIO PROMEDIO MENSUAL DEL BARRIL  
DE PETRÓLEO (WTI) ENERO 2016-JULIO 2017



Fuente: Organization of the Petroleum Exporting Countries (OPEC)

USA, PRECIOS DE PRODUCTOS BÁSICOS  
ENERO 2016 -JUNIO 2017



Fuente: IMF Primary Commodity Prices

## COMENTARIOS A DESTACAR DE LA COYUNTURA ECONÓMICA

- El crecimiento de la economía del país medido por el Índice del Volumen de Actividad Económica (IVAE) es de 2.5%, mayor a la tasa que se registró en junio de 2016 (2.3%), los sectores que tiene el mayor crecimiento son industria manufacturera (1.6%), comercio (3.8%) y transporte (5.8%).
- El Índice de Precios al Consumidor (IPC) al mes de agosto de 2017 registro una tasa de inflación anual del 1.1%. El incremento se dio principalmente en los precios de los siguientes productos y servicios: Alimentos y bebidas no alcohólicas con (2.2%), transporte con (1.5%) y Alojamiento, agua, electricidad, gas y otros combustibles con (3.2%).
- Los ingresos por remesas familiares alcanzaron US\$2,873.1 millones en el período de enero a julio de 2017, con un crecimiento de 10.7% y superaron en US\$278.6 millones a las remesas recibidas en el mismo período del año anterior. En julio ingresaron US\$418.9 millones en remesas, con US\$45.5 millones más que lo registrado en el mismo mes de 2016.
- Las exportaciones totales acumularon US\$3,381.2 millones con una tasa de crecimiento de 5.3% al mes de julio de 2017, el sector azucarero contribuyo a estos resultados. Las importaciones reportan nuevamente una tasa de crecimiento interanual de 4.2% (US\$5,968.1 millones), las importaciones de bienes intermedios registraron un fuerte incremento de 9.5%, seguido de bienes de consumo con una tasa de crecimiento de 0.5%, luego de registrar ambas tasas negativas en los últimos 2 años.
- Respecto al Sector Monetario y Financiero en el mes de julio de 2017 los depósitos tuvieron un crecimiento de 6.6% y los créditos al sector privado un crecimiento de 6.1%, es decir, los depósitos superaron a los créditos otorgados al sector privado en US\$339 millones.

## I. SECTOR REAL

Cuadro 1.1 Producto Interno Bruto Trimestral (PIBt) por Actividad Económica

	2016				2017
	I	II	III	IV	I
<b>PIB trimestral (Var. % anual)</b>	<b>2.1</b>	<b>2.4</b>	<b>2.4</b>	<b>2.6</b>	<b>2.3</b>
Agricultura	2.9	4.1	5.9	5.5	3.2
Industria	2.4	2.0	1.8	1.7	1.5
Construcción	1.1	1.7	2.9	3.5	3.1
Comercio	2.1	2.2	2.2	2.6	2.8
Transporte, almacenaje y comunicaciones	1.7	0.4	0.9	1.2	1.1
Servicios prestados a empresas	3.4	5.6	3.7	4.6	4.6

Fuente: BCR

Cuadro 1.2 Índice del Volumen de Actividad Económica (IVAE)

IVAE (Var. %anual)	TENDENCIA CICLO		
	Junio 2015	Junio 2016	Junio 2017
<b>Índice General</b>	<b>0.6</b>	<b>2.3</b>	<b>2.5</b>
Agricultura	-2.2	6.1	2.6
Industria Manufacturera	1.4	1.0	1.6
Electricidad, gas y agua	-2.9	0.3	-12.6
Construcción	-0.9	0.6	0.6
Comercio, Restaurante y Hoteles	-3.5	1.4	3.8
Transporte, almacenaje y comunicaciones	5.0	6.5	5.8
Bienes inmuebles y servicios prestados a empresas	2.3	0.7	0.9

Fuente: BCR

Cuadro 1.3 Consumo de cemento. Producción y consumo de energía.

	Ene-Jun-14-15		Ene-Jun-15-16		Ene-Jun-16-17	
	Volumen (miles)	Var. Acum %	Volumen (miles)	Var. Acum. (%)	Volumen (miles)	Var. Acum (%)
Consumo de cemento <sup>1</sup>	12.6	0.2	12.2	-2.8	12.3	1.0
Consumo de energía <sup>2</sup>	3,225.8	2.8	3,288.2	1.9	3,286.9	-0.0
Producción de energía	2,858.6	-8.2	3,097.8	8.4	2,523.6	-18.5

<sup>1</sup> en miles de bolsas de 42.5 kg

<sup>2</sup> en miles de Kw/hora incluye importaciones

Fuente: BCR.

Cuadro 1.4 Inflación.

Tasa de Inflación (%)	Agosto 2015	Agosto 2016	Agosto 2017
Tasa de inflación anual	-2.0	1.0	1.1
Tasa de inflación mensual	-0.3	-0.2	-0.1
Tasa de inflación acumulada	-0.6	-0.7	1.4
Alimentos y bebidas no alcohólicas	0.8	-1.1	2.2
Prendas de vestir y calzado	-2.2	-2.3	-1.3
Alojamiento, agua, electricidad, gas y otros combustibles	-5.1	-2.3	3.2
Salud	0.4	0.6	0.6
Transporte	-1.1	0.3	1.5
Comunicaciones	-0.1	-0.3	-1.0
Bienes y servicios diversos	0.2	0.5	1.3

Fuente: BCR

Cuadro 1.5 Canasta Básica Alimentaria.

Canasta Básica Costo mensual por familia	Julio 2015	Julio 2016	Julio 2017
Urbana	205.27	200.45	203.51
Variación Anual (%)	8.3%	-2.3%	1.5%
Rural	151.03	140.77	141.38
Variación Anual (%)	13.1%	-6.8%	0.4%

Fuente: Digestyc

## 2. SECTOR EXTERNO

Cuadro 2.1 Remesas Familiares.

	Julio 2015	Julio 2016	Julio 2017
Flujo Acumulado (Mill. De US\$)	2,442.7	2,594.5	2,873.1
Variación Anual (%)	1.6	6.2	10.7

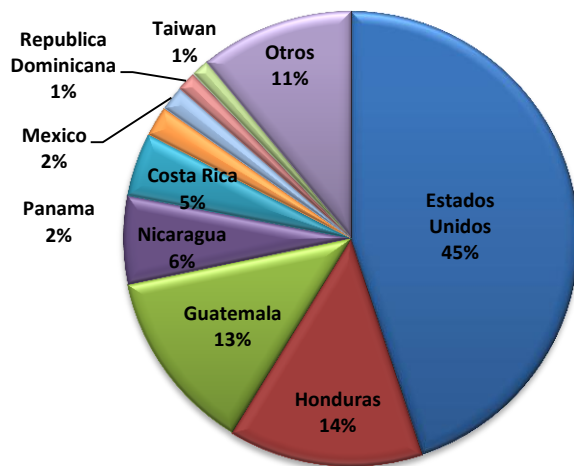
Fuente: BCR

Cuadro 2.2. Balanza Comercial-Balanza de Pagos (Mill. De US\$)

Exportaciones, Importaciones y Reservas Internacionales Netas (RIN)	Julio 2015		Julio 2016		Julio 2017	
	Valor (US\$)	Var Anual (%)	Valor (US\$)	Var Anual (%)	Valor (US\$)	Var Anual (%)
<b>Exportaciones Totales</b>	<b>3,366.4</b>	<b>6.7</b>	<b>3,209.8</b>	<b>-4.7</b>	<b>3,381.2</b>	<b>5.3</b>
Café	137.3	47.4	90.9	-33.8	99.0	8.8
Azúcar	165.5	33.7	93.6	-43.5	157.0	67.8
No tradicionales C.A	1,221.9	5.5	1,187.0	-2.9	1,228.7	3.5
Fuera de C.A	1,174.2	1.8	1,136.3	-3.2	1,228.6	8.1
Maquila	667.1	6.8	701.8	5.2	668.0	-4.8
<b>Importaciones Totales</b>	<b>6,163.6</b>	<b>-2.1</b>	<b>5,725.7</b>	<b>-7.1</b>	<b>5,968.1</b>	<b>4.2</b>
Importaciones sin petróleo	5,747.6	-0.2	5,416.3	-5.8	5,604.7	3.5
Bienes de consumo	2,232.3	-3.2	2,143.6	-4.0	2,155.0	0.5
Bienes Intermedios	2,656.9	-2.9	2,270.1	-14.6	2,484.9	9.5
Bienes de capital	881.4	7.6	964.6	9.4	978.9	1.5
<b>Nivel de RIN (Mill. De US\$)</b>	<b>2,784.0</b>	<b>3.2</b>	<b>3,019.8</b>	<b>8.5</b>	<b>3,323.7</b>	<b>10.1</b>

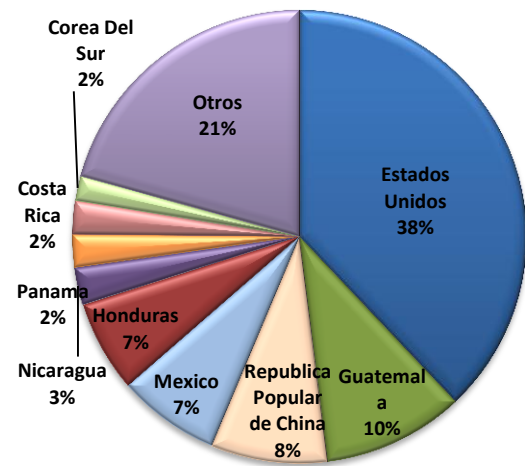
Fuente: BCR

Gráfico 1. Principales destinos de las exportaciones.  
El Salvador. A Julio 2017. (En porcentaje)



Fuente: BCR.

Gráfico 2. Principales países proveedores de las importaciones.  
El Salvador. A Julio 2017. (En porcentaje)



Fuente: BCR.

Cuadro 2.3 Tipos de cambio de principales socios comerciales (Moneda local respecto al dólar)

País	Agosto-15	Agosto-16	Agosto-17	Var. Agosto17 / Agosto 16
Guatemala	7.68	7.55	7.28	-3.6
Honduras	21.97	22.89	23.38	2.1
Costa Rica	537.90	551.00	574.25	4.2
Nicaragua	27.46	28.84	30.28	5.0
Unión Europea	0.89	0.89	0.84	-5.6
México	16.75	18.81	17.72	-5.8
Colombia	3075.72	2942.61	2953.38	0.4
República Dominicana	44.88	46.15	46.82	1.5

Fuente: BCR

Cuadro 2.4 Flujo de Inversión Extranjera Directa neta, por país de procedencia (Mill. de US\$)

	2016				2017
	I	II	III	IV	I
<b>E.S: IED Total</b>	<b>127.8</b>	<b>20.4</b>	<b>267.9</b>	<b>-42.7</b>	<b>95.8</b>
EE.UU	58.9	38.9	28.5	-50.6	-34.4
Centro América	-1.5	16.2	69.5	21.9	4.3
Colombia	18.8	3.6	4.1	9.7	-8.0
Panamá	-31.7	37.0	148.5	67.7	37.6
Alemania	3.6	0.5	-1.1	1.2	5.3
Luxemburgo	1.8	0.3	-1.4	4.3	6.1
Asia	-21.1	-15.5	-28.7	1.4	84.4

Fuente: BCR

Cuadro 2.5 Flujo de Inversión Extranjera Directa neta, por sector económico (Mill. de US\$)

	2016				2017
	I	II	III	IV	I
<b>E.S: IED Total</b>	<b>127.8</b>	<b>20.4</b>	<b>267.9</b>	<b>-42.7</b>	<b>95.8</b>
Industria Manufacturera	90.94	35.5	76.4	92.9	138.2
Suministro de Electricidad	9.3	-31.8	-5.3	2.6	11.0
Comercio	9.8	28.0	17.5	-17.5	11.8
Actividades Financieras y Seguros	-33.9	56.4	163.8	-45.5	-35.1

Fuente: BCR

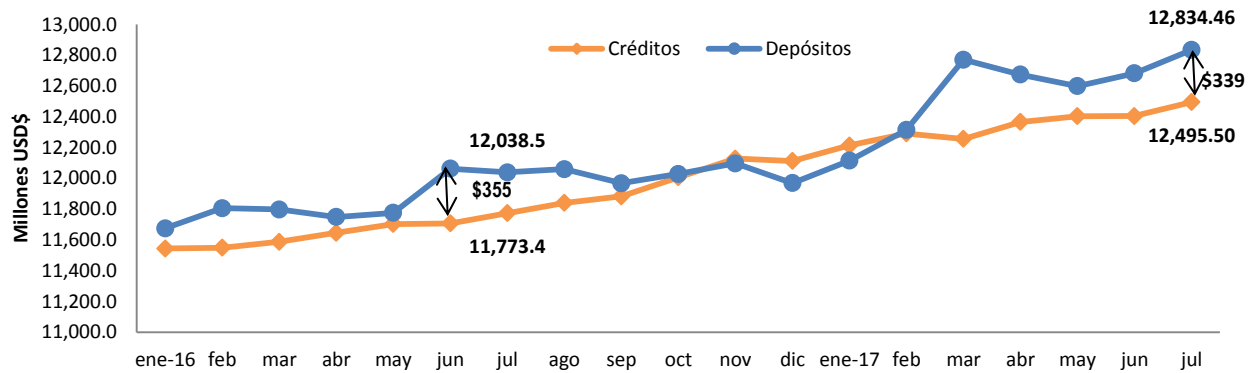
### 3. SECTOR MONETARIO Y FINANCIERO

Cuadro 3.1 Crédito, depósitos, tasa de interés (Mill. De US\$)

	Julio 2015	Julio 2016	Julio 2017
<b>Crédito al sector privado</b> <b>Millones US\$</b>	<b>11,086.0</b>	<b>11,773.4</b>	<b>12,495.5</b>
Crédito al sector privado Variación anual (%)	3.1%	6.2%	6.1%
Porcentaje de crédito Destinado al consumo	48%	48%	47%
Porcentaje de crédito Productivo	52%	52%	53%
<b>Depósitos, liquidez (M3)</b> <b>Millones US\$</b>	<b>11,340.7</b>	<b>12,038.5</b>	<b>12,834.5</b>
Depósitos, liquidez (M3) Variación anual (%)	3.9%	6.2%	6.6%
Tasa de interés activa a Empresas (1 año)	6.3	6.4	6.4
Tasa de interés activa a empresas (más de 1 año)	8.9	8.1	8.8
Tasa de interés pasiva (180 días)	4.2	4.5	4.4
Tasa prime U.S.A (3 meses)	3.2	3.2	3.2
Tasa LETES U.S.A (10 años)	2.2	1.5	2.3

Fuente: BCR

Gráfico 3. Depósitos y Créditos del Sistema Financiero. (Mill. de US\$)  
Enero 2016- Julio 2017



Fuente: BCR

## 4. SECTOR FISCAL

Cuadro 4.1 Finanzas Públicas (Mill. de US\$)

	Julio 2015		Julio 2016		Julio 2017	
	Valor (US\$)	Var Anual (%) pr/	Valor (US\$)	Var Anual (%) pr/	Valor (US\$)	Var Anual (%) pr/
<b>Ingresos tributarios netos</b>	<b>2,454.2</b>	<b>3.3</b>	<b>2,612.1</b>	<b>6.4</b>	<b>2,752.7</b>	<b>5.4</b>
IVA (Neto)	1,049.4	2.6	1,065.4	1.5	1,088.6	2.1
ISR (Neto)	1,058.5	0.1	1,147.4	8.4	1,199.3	4.5
Gasto Corriente	2,814.4	4.2	2,813.4	-0.0	2,910.7	3.5
Consumo	1,904.4	3.9	1,916.9	0.7	1,921.0	0.2
Interés de la deuda	436.6	8.6	505.2	15.7	548.6	8.6
Transferencias Corrientes	473.4	1.4	391.2	-17.4	441.1	12.8
Ahorro Corriente	282.4	-7.1	542.5	92.1	568.0	4.7
Inversión Bruta (Mill. US\$)	342.4	-6.1	414.1	21.0	365.9	-11.6
Costo de pensiones y fideicomisos	266.3	3.5	283.6	6.5	307.0	8.2
<b>Déficit / Superávit <sup>1</sup> (Mill. US\$)</b>	<b>-331.9</b>	<b>2.1</b>	<b>-159.5</b>	<b>-51.9</b>	<b>-127.1</b>	<b>-20.3</b>
	Julio 2015		Julio 2016		Julio 2017	
IVA declaraciones	522.5	8.7	528.5	1.1	543.5	2.8
IVA Importación	627.5	-3.9	561.0	-10.6	576.8	2.8
ISR Declaraciones	365.4	-6.2	406.2	11.2	423.0	4.1
ISR Retenciones	478.9	5.5	509.7	6.4	539.6	5.9
ISR Pago a Cuenta	233.0	1.3	243.8	4.6	250.2	2.6

<sup>1</sup> Incluye donaciones y costo de pensiones. Pr/ Cifras preliminares  
Fuente: BCR y Ministerio de Hacienda

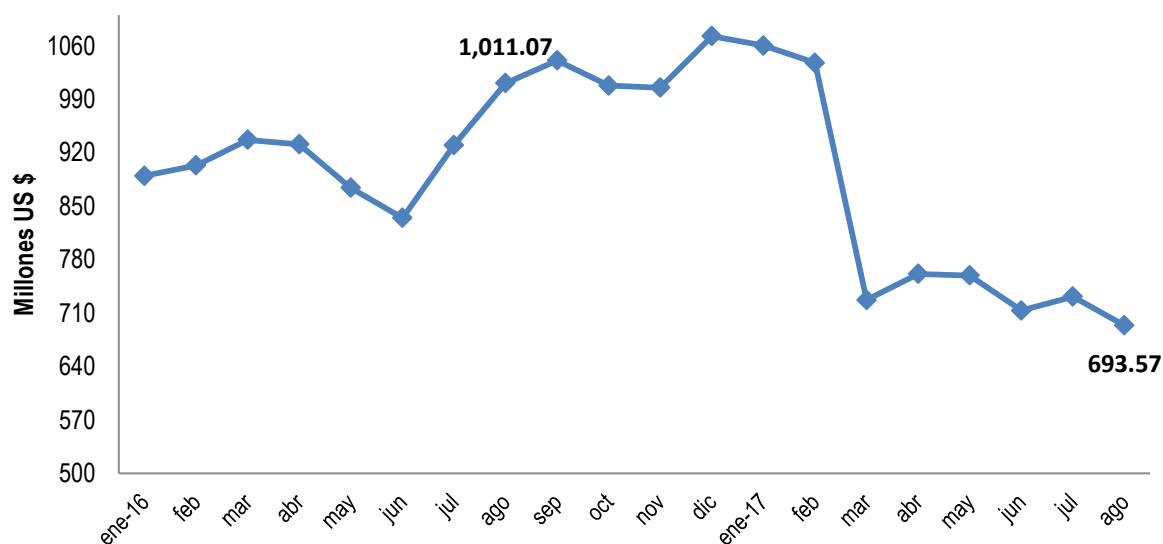


Cuadro 4.2 Finanzas Públicas (Mill. de US\$)

	Julio 2015	Julio 2016	Julio 2017
<b>Deuda Pública Total (Mill. US)</b>	<b>15,390.5</b>	<b>16,456.4</b>	<b>17,260.1</b>
Sector Publico No Financiero	11,958.1	12,526.1	12,799.0
Fideicomiso de Obligaciones Previsionales (FOP Serie A)	3,275.8	3,727.1	4,288.7
Banco Central de Reserva	156.6	203.2	172.4

Fuente: BCR, Ministerio de Hacienda.

Gráfico 3. Saldo de LETES (Millones de US\$)



Fuente: Ministerio de Hacienda.

## 5. SECTOR LABORAL

Cuadro 5.1 Trabajadores cotizantes del sector privado al ISSS por actividad económica

No. Cotizantes	Junio-15	Junio-16	Junio-17	Var. Abs. Junio17/Junio16	Var. % Junio17/Junio16
<b>Sector privado Total</b>	<b>636,496</b>	<b>649,643</b>	<b>645,863</b>	<b>-3,780</b>	<b>-0.6</b>
Comercio	153,631	159,488	161,051	1,563	1.0
Industria	174,271	175,434	180,679	5,245	3.0
Servicios Personales	69,084	71,150	70,213	-937	-1.3
Transporte	39,369	40,781	40,871	90	0.2
Construcción	24,321	23,009	22,147	-862	-3.7
Servicios financieros	155,992	159,001	150,596	-8,405	-5.3
Otros	19,828	20,780	20,306	-474	-2.3

Fuente: Instituto Salvadoreño del Seguro Social

Cuadro 5.2 Trabajadores cotizantes del sector público al ISSS por actividad económica

No. Cotizantes	Junio-15	Junio-16	Junio-17	Var. Abs. Junio17/Junio16	Var. % Junio17/Junio16
<b>Sector público Total</b>	<b>158,606</b>	<b>165,974</b>	<b>163,969</b>	<b>-2,005</b>	<b>-1.2</b>
Gobierno Central	94,703	93,022	89,653	-3,369	-3.6
Instituciones de Seguridad Social	17,404	17,793	17,304	-489	-2.7
Gobiernos Locales	25,375	28,292	30,594	2,302	8.1
Otros	21,124	26,867	26,418	-449	-1.7

Fuente: Instituto Salvadoreño del Seguro Social