

MONITOREO DE PRINCIPALES  
INDICADORES ECONÓMICOS OCTUBRE 2017

CRECIMIENTO ECONÓMICO MUNDIAL  
(VARIACIÓN % ANUAL DEL PIB REAL)

PAIS/REGIÓN	2016 <i>prl</i>	2017 <i>prl</i>	2018 <i>prl</i>
MUNDIAL	3.2	3.6	3.7
U.S.A	2.3	2.2	2.3
EURO	1.7	2.1	1.9
AMÉRICA LATINA Y EL CARIBE	-1.0	1.2	1.9
C.A *	3.6	3.8	3.9

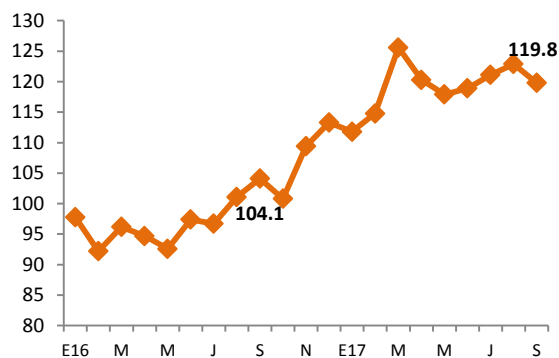
Fuente: FMI, Octubre 2017

PIB TRIMESTRAL USA. VARIACIÓN, RESPECTO  
AL TRIMESTRE ANTERIOR

PIB USA TRIMESTRAL	2015	2016	2017
I	0.6	0.8	1.4
II	3.9	1.4	3.1
III	2.0	3.5	
IV	1.4	2.1	

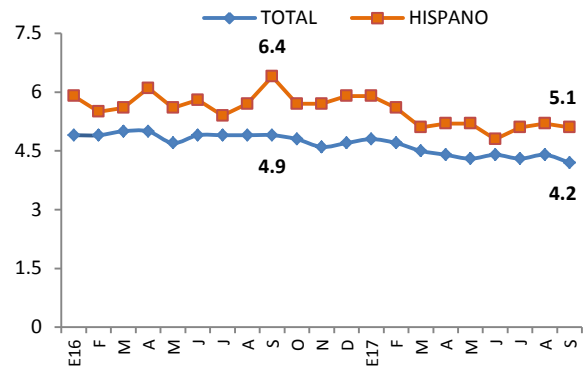
Fuente: U.S. Bureau of Economic Analysis, Octubre 2017

USA. ÍNDICE MENSUAL DE CONFIANZA  
DEL CONSUMIDOR ENERO 2016-SEPTIEMBRE 2017



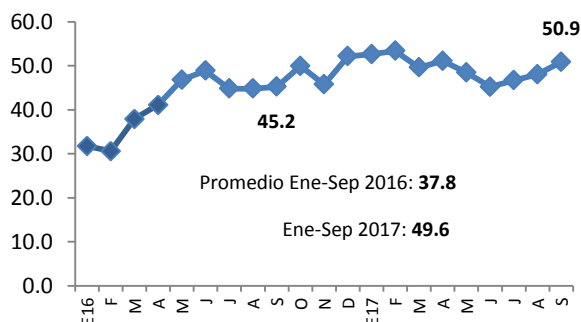
Fuente: The Conference Board

USA. TASA DE DESEMPLEO TOTAL E HISPANO  
ENERO 2016- SEPTIEMBRE 2017



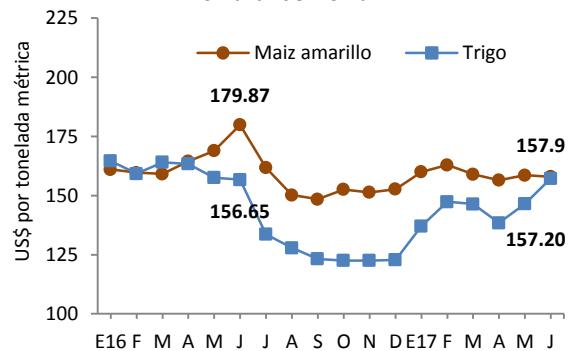
Fuente: Bureau of Labor Statistics

PRECIO PROMEDIO MENSUAL DEL BARRIL  
DE PETRÓLEO (WTI) ENERO 2016-SEPTIEMBRE 2017



Fuente: Organization of the Petroleum Exporting Countries (OPEC)

USA, PRECIOS DE PRODUCTOS BÁSICOS  
ENERO 2016 -JUNIO 2017



Fuente: IMF Primary Commodity Prices

## COMENTARIOS A DESTACAR DE LA COYUNTURA ECONÓMICA

- El Producto Interno Bruto (PIB) de El Salvador registro un crecimiento de 2.3% en el segundo trimestre de 2017, los sectores de la economía que registraron el mayor crecimiento respecto al segundo trimestre de 2016 son: construcción (2.4%), comercio, restaurantes y hoteles (2.7%); otros sectores económicos más dinámicos fueron: bienes inmuebles y servicios prestados a las empresas (4.7%) y agropecuario (3.4%).
  - Los ingresos por remesas familiares alcanzaron US\$3,283.5 millones en el período de enero a agosto de 2017, con un crecimiento de 10.4% y superaron en US\$309.0 millones a las remesas recibidas en el mismo período del año anterior.
  - Las exportaciones ascendieron a US\$3,850.6 millones al mes de agosto de 2017, creciendo a una tasa de 5.7% respecto al mismo periodo del año anterior. El sector azucarero mantiene su tendencia a la alza en las exportaciones con un monto de US\$162.1 millones y las exportaciones más dinamizadas fueron las no tradicionales fuera de Centroamérica con una tasa de crecimiento del 9.1%. Las importaciones registraron una tasa de crecimiento del 5.3%, acumulando US\$6,904.2 millones; se registraron incrementos en todos los rubros: bienes de consumo (1.1%), bienes intermedios (10.4%) y bienes de capital con 3.7%.
- Al segundo trimestre de 2017, la economía salvadoreña recibió US\$413 millones en Inversión Extranjera Directa (IED) neta, es decir, 178% más (\$264.8 millones) que en el mismo periodo de 2016. Los incrementos se registraron principalmente en los sectores de industria manufacturera, actividades financieras y comercio con US\$113.5, US\$53.3 y US\$33.3 millones respectivamente. Los proyectos de energía renovable o no convencional impulsaron a la IED en la primera mitad del año. Panamá fue el principal inversor con un monto de US\$111.3 millones, seguido de Luxemburgo con US\$90.3 millones en IED.

## I. SECTOR REAL

Cuadro 1.1 Producto Interno Bruto Trimestral (PIBt) por Actividad Económica

	2016				2017			
	I	II	Promedio Semestre I	III	IV	I	II	Promedio Semestre I
<b>PIB trimestral (Var. % anual)</b>	<b>2.1</b>	<b>2.4</b>	<b>2.3</b>	<b>2.4</b>	<b>2.6</b>	<b>2.3</b>	<b>2.3</b>	<b>2.3</b>
Agricultura	2.9	4.1	3.5	5.9	5.5	3.2	3.4	3.3
Industria	2.4	2.0	2.2	1.8	1.7	1.5	1.8	1.7
Construcción	1.1	1.7	1.4	2.9	3.5	3.1	2.4	2.8
Comercio	2.1	2.2	2.2	2.2	2.6	2.8	2.7	2.8
Transporte, almacenaje y comunicaciones	1.7	0.4	1.1	0.9	1.2	1.1	1.1	1.1
Servicios prestados a empresas	3.4	5.6	4.5	3.7	4.6	4.6	4.5	4.6

Fuente: BCR

Cuadro 1.2 Índice del Volumen de Actividad Económica (IVAE)

IVAE (Var. %anual)	TENDENCIA CICLO		
	Julio 2015	Julio 2016	Julio 2017
<b>Índice General</b>	<b>0.9</b>	<b>2.4</b>	<b>2.8</b>
Agricultura	-2.8	7.3	2.3
Industria Manufacturera	1.5	0.9	1.7
Electricidad, gas y agua	-2.9	-3.1	-13.1
Construcción	-0.4	1.7	4.7
Comercio, Restaurante y Hoteles	-3.0	1.8	4.2
Transporte, almacenaje y comunicaciones	6.3	6.9	4.8
Bienes inmuebles y servicios prestados a empresas	3.1	-1.9	1.8

Fuente: BCR

Cuadro 1.3 Consumo de cemento. Producción y consumo de energía.

	Ene-Jun-14-15		Ene-Jun-15-16		Ene-Jun-16-17	
	Volumen (miles)	Var. Acum (%)	Volumen (miles)	Var. Acum. (%)	Volumen (miles)	Var. Acum (%)
Consumo de cemento <sup>1</sup>	12.6	0.2	12.2	-2.8	12.3	1.0
Consumo de energía <sup>2</sup>	3,225.8	2.8	3,288.2	1.9	3,286.9	-0.0
Producción de energía	2,858.6	-8.2	3,097.8	8.4	2,523.6	-18.5

<sup>1</sup> en miles de bolsas de 42.5 kg

<sup>2</sup> en miles de Kw/hora incluye importaciones

Fuente: BCR.

Cuadro 1.4 Inflación.

Tasa de Inflación (%)	Septiembre 2015	Septiembre 2016	Septiembre 2017
Tasa de inflación anual	-2.3	1.0	1.6
Tasa de inflación mensual	-0.4	-0.3	0.1
Tasa de inflación acumulada	-1.0	-1.0	1.5
Alimentos y bebidas no alcohólicas	0.6	-1.9	1.8
Prendas de vestir y calzado	-2.9	-2.6	-1.6
Alojamiento, agua, electricidad, gas y otros combustibles	-5.1	-2.6	3.9
Salud	0.4	0.6	0.6
Transporte	-3.2	0.9	2.7
Comunicaciones	-0.1	-0.3	-1.0
Bienes y servicios diversos	-0.1	0.3	1.3

Fuente: BCR

Cuadro 1.5 Canasta Básica Alimentaria.

Canasta Básica Costo mensual por familia	Agosto 2015	Agosto 2016	Agosto 2017
Urbana	205.9	199.2	199.2
Variación Anual (%)	6.9	-3.2	-0.0
Rural	153.8	143.0	138.0
Variación Anual (%)	11.1	-7.0	-3.5

Fuente: Digestyc

## 2. SECTOR EXTERNO

Cuadro 2.1 Remesas Familiares.

	Agosto 2015	Agosto 2016	Agosto 2017
Flujo Acumulado (Mill. De US\$)	2,798.9	2,974.5	3,283.5
Variación Anual (%)	2.0	6.3	10.4

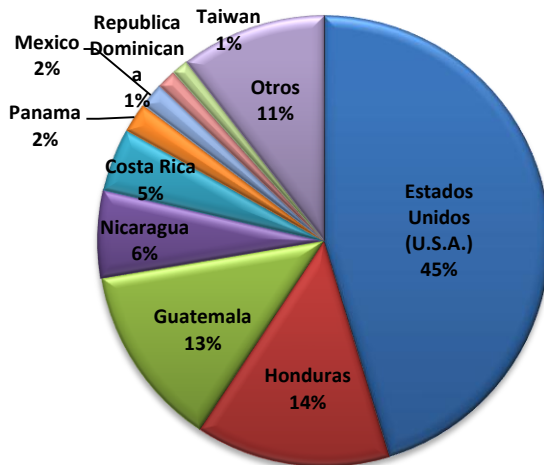
Fuente: BCR

Cuadro 2.2. Balanza Comercial-Balanza de Pagos (Mill. De US\$)

Exportaciones, Importaciones y Reservas Internacionales Netas (RIN)	Agosto 2015		Agosto 2016		Agosto 2017	
	Valor (US\$)	Var Anual (%)	Valor (US\$)	Var Anual (%)	Valor (US\$)	Var Anual (%)
<b>Exportaciones Totales</b>	<b>3,783.5</b>	<b>5.4</b>	<b>3,642.1</b>	<b>-3.7</b>	<b>3,850.6</b>	<b>5.7</b>
Café	140.8	46.5	99.1	-29.7	107.9	8.9
Azúcar	166.5	13.7	101.6	-39.0	162.1	59.6
No tradicionales C.A	1,384.7	5.1	1,348	-2.7	1,404.9	4.2
Fuera de C.A	1,338.1	0.9	1,298.2	-3.0	1,416.1	9.1
Maquila	752.9	7.3	795.1	5.6	759.7	-4.5
<b>Importaciones Totales</b>	<b>6,981.1</b>	<b>-1.3</b>	<b>6,555.4</b>	<b>-6.1</b>	<b>6,904.2</b>	<b>5.3</b>
Importaciones sin petróleo	6,521.2	0.8	6,201.8	-4.9	6,493.8	4.7
Bienes de consumo	2,537.9	-2.5	2,452.2	-3.4	2,478.1	1.1
Bienes Intermedios	2,997.9	-2.0	2,605.0	-13.1	2,875.1	10.4
Bienes de capital	1,011.7	8.9	1,094.6	8.2	1,135.1	3.7
<b>Nivel de RIN (Mill. De US\$)</b>	<b>2,827.3</b>	<b>10.1</b>	<b>3,050.9</b>	<b>7.9</b>	<b>3,263</b>	<b>7.0</b>

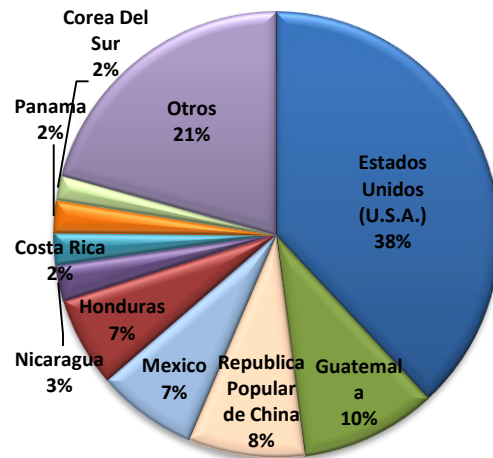
Fuente: BCR

Gráfico 1. Principales destinos de las exportaciones.  
El Salvador. A Agosto 2017. (En porcentaje)



Fuente: BCR.

Gráfico 2. Principales países proveedores de las importaciones.  
El Salvador. A Agosto 2017. (En porcentaje)



Fuente: BCR.

Cuadro 2.3 Tipos de cambio de principales socios comerciales (Moneda local respecto al dólar)

País	Sep-15	Sep-16	Sep-17	Var. Sep17 / Sep 16
Guatemala	7.68	7.52	7.33	-2.5
Honduras	21.80	23.01	23.39	1.7
Costa Rica	537.05	555.10	571.99	3.0
Nicaragua	27.58	28.94	30.40	5.0
Unión Europea	0.88	0.89	0.84	-5.6
México	17.03	19.51	18.15	-7.0
Colombia	3,110.82	2,893.47	2,943.21	1.7
República Dominicana	45.25	46.10	47.47	3.0

Fuente: BCR

Cuadro 2.4 Flujo de Inversión Extranjera Directa neta, por país de procedencia (Mill. de US\$)

	2016				2017	
	I	II	III	IV	I	II
<b>E.S: IED Total</b>	<b>127.8</b>	<b>20.4</b>	<b>267.9</b>	<b>-42.7</b>	<b>163.6</b>	<b>249.4</b>
EE.UU	58.9	38.9	28.5	-50.6	-96.2	104.1
Centro América	-1.5	16.2	69.5	21.9	-14.4	5.5
Colombia	18.8	3.6	4.1	9.7	-7.6	41.9
Panamá	-31.7	37.0	148.5	67.7	48.2	63.1
España	96.1	-102.3	29.2	8.0	26.4	9.6
Luxemburgo	1.8	0.3	-1.4	4.3	80.4	9.9
México	-5.8	14.3	9.5	-98.0	5.8	32.4

Fuente: BCR



Cuadro 2.5 Flujo de Inversión Extranjera Directa neta, por sector económico (Mill. de US\$)

	2016				2017	
	I	II	III	IV	I	II
<b>E.S: IED Total</b>	<b>127.8</b>	<b>20.4</b>	<b>267.9</b>	<b>-42.7</b>	<b>163.6</b>	<b>249.4</b>
Industria Manufacturera	90.94	35.5	76.4	92.9	111.7	113.5
Suministro de Electricidad	9.3	-31.8	-5.3	2.6	50.1	34.2
Comercio	9.8	28.0	17.5	-17.5	14.1	33.3
Actividades Financieras y Seguros	-33.9	56.4	163.8	-45.5	13.0	53.3

Fuente: BCR

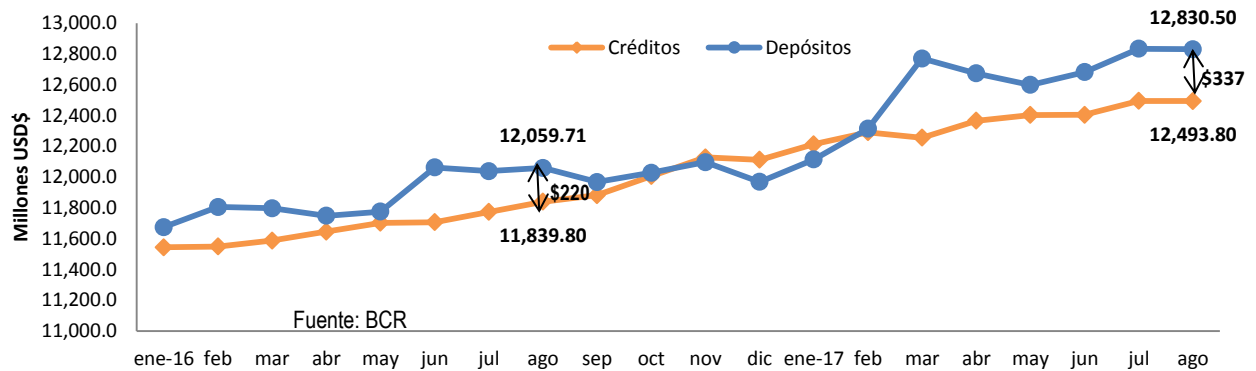
### 3. SECTOR MONETARIO Y FINANCIERO

Cuadro 3.1 Crédito, depósitos, tasa de interés (Mill. De US\$)

	Agosto 2015	Agosto 2016	Agosto 2017
<b>Crédito al sector privado</b> <b>Millones US\$</b>	<b>11,146.8</b>	<b>11,839.8</b>	<b>12,493.8</b>
Crédito al sector privado	2.9	6.2	5.5
Variación anual (%)			
Porcentaje de crédito Destinado al consumo	47.8	47.8	47.9
Porcentaje de crédito Productivo	52.1	52.2	52.1
<b>Depósitos, liquidez (M3)</b> <b>Millones US\$</b>	<b>11,414.8</b>	<b>12,059.7</b>	<b>12,830.5</b>
Depósitos, liquidez (M3)	4.8	5.7	6.4
Variación anual (%)			
Tasa de interés activa a Empresas (1 año)	5.9	6.3	6.4
Tasa de interés activa a empresas (más de 1 año)	8.8	9.0	9.4
Tasa de interés pasiva (180 días)	4.1	4.5	4.4
Tasa prime U.S.A (3 meses)	3.2	3.2	3.2
Tasa LETES U.S.A (10 años)	2.1	1.6	2.3

Fuente: BCR

Gráfico 3. Depósitos y Créditos del Sistema Financiero. (Mill. de US\$)  
Enero 2016- Agosto 2017



#### 4. SECTOR FISCAL

Cuadro 4.1 Finanzas Públicas (Mill. de US\$)

	Agosto 2015		Agosto 2016		Agosto 2017	
	Valor (US\$)	Var Anual (%) pr/	Valor (US\$)	Var Anual (%) pr/	Valor (US\$)	Var Anual (%) pr/
<b>Ingresos tributarios netos</b>	<b>2,735.1</b>	<b>3.6</b>	<b>2,910.1</b>	<b>6.4</b>	<b>3,079.1</b>	<b>5.8</b>
IVA (Neto)	1,185.9	2.3	1,207.3	1.8	1,244.5	3.1
ISR (Neto)	1,153.4	0.6	1,245.6	8.0	1,310.9	5.3
Gasto Corriente	3,154.5	3.7	3,166.5	0.4	3,265.2	3.1
Consumo	2,163.8	4.3	2,175.3	0.5	2,162.4	-0.6
Interés de la deuda	464.2	7.3	534.9	15.2	613.5	14.7
Transferencias Corrientes	526.4	-1.3	456.3	-13.3	489.3	7.2
Ahorro Corriente	298.9	-1.8	582.4	94.8	641.6	10.2
Inversión Bruta (Mill. US\$)	384.8	-5.9	461.3	19.9	406.3	-11.9
Costo de pensiones y fideicomisos	304.9	3.6	325.0	6.6	351.0	8.0
<b>Déficit / Superávit <sup>1</sup> (Mill. US\$)</b>	<b>-400.9</b>	<b>-3.0</b>	<b>-214.6</b>	<b>-46.5</b>	<b>-140.2</b>	<b>-34.7</b>
	Agosto 2015		Agosto 2016		Agosto 2017	
IVA declaraciones	590.2	10.1	597.3	1.2	616.6	3.2
IVA Importación	711.4	-5.2	639.2	-10.1	662.9	3.7
ISR Declaraciones	373.8	-4.9	413.8	10.7	434.8	5.1
ISR Retenciones	540.2	10.0	572.1	5.9	608.6	6.4
ISR Pago a Cuenta	262.7	1.1	274.9	4.6	282.8	2.9

<sup>1</sup> Incluye donaciones y costo de pensiones. Pr/ Cifras preliminares  
Fuente: BCR y Ministerio de Hacienda

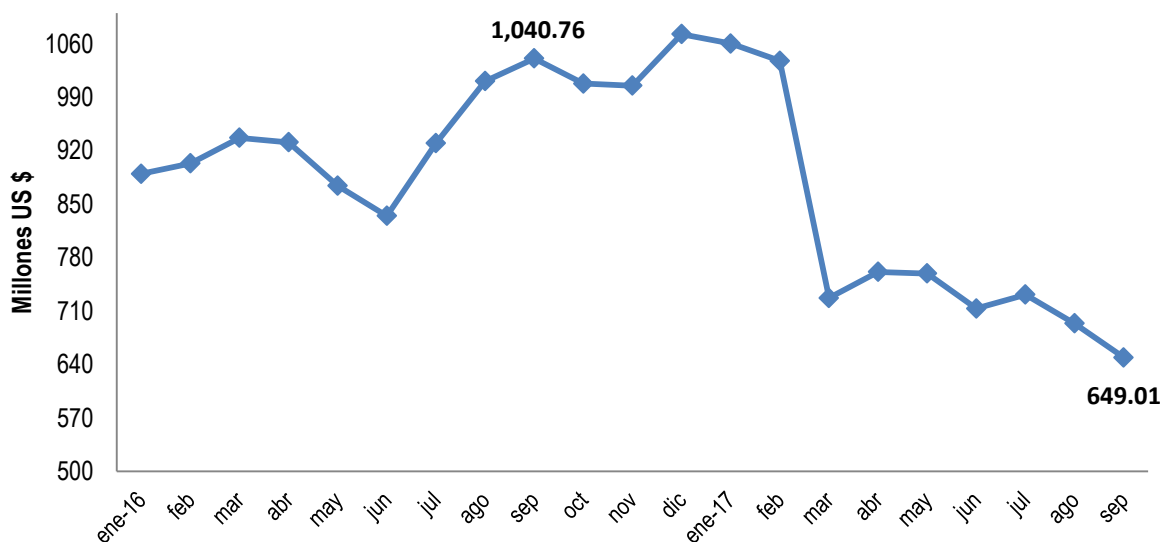


Cuadro 4.2 Finanzas Públicas (Mill. de US\$)

	Agosto 2015	Agosto 2016	Agosto 2017
<b>Deuda Pública Total (Mill. US)</b>	<b>15,449</b>	<b>16,505.5</b>	<b>17,246.4</b>
Sector Publico No Financiero	11,976.2	12,531.6	12,740.9
Fideicomiso de Obligaciones Previsionales (FOP Serie A)	3,316.2	3,770.7	4,333.1
Banco Central de Reserva	156.6	203.2	172.4

Fuente: BCR, Ministerio de Hacienda.

Gráfico 3. Saldo de LETES (Millones de US\$)



Fuente: Ministerio de Hacienda.

## 5. SECTOR LABORAL

Cuadro 5.1 Trabajadores cotizantes del sector privado al ISSS por actividad económica

No. Cotizantes <sup>1</sup>	Julio-16	Julio-17	Var. Abs. Julio17/Julio16	Var. % Julio17/Julio16
<b>Sector privado Total</b>	<b>651,673</b>	<b>646,890</b>	<b>-4,783</b>	<b>-0.7</b>
Comercio y transporte <sup>2</sup>	186,639	186,703	64	0.0
Industria	181,809	187,288	5,479	3.0
Servicios	68,720	67,162	-1,558	-2.3
Construcción	23,723	22,046	-1,677	-7.1
Actividades financieras	29,862	30,098	236	0.8
Otros <sup>3</sup>	160,920	153,593	-7,327	-4.6

<sup>1</sup> Número de cotizantes según actividad económica CIUU 4

<sup>2</sup> Se hizo la unión de las actividades económicas: comercio y transporte con la nueva revisión del CIUU 4

<sup>3</sup> Otros incluye: agricultura, información y comunicaciones, actividades inmobiliarias y actividades profesionales, científicas, técnicas.  
Fuente: Instituto Salvadoreño del Seguro Social

Cuadro 5.2 Trabajadores cotizantes del sector público al ISSS por actividad económica

No. Cotizantes	Julio-16	Julio-17	Var. Abs. Julio17/Julio16	Var. % Julio17/Julio16
<b>Sector público Total</b>	<b>164,631</b>	<b>163,446</b>	<b>-1,185</b>	<b>-0.7</b>
Gobierno Central	91,487	93,372	1,885	2.1
Instituciones de Seguridad Social	17,653	17,141	-512	-2.9
Gobiernos Locales	28,445	30,367	1,922	6.8
Otros	27,046	22,566	-4,480	-16.6

Fuente: Instituto Salvadoreño del Seguro Social